

Temat: Urządzenia domowe.

Plan zajęć:



W każdym domu jest dużo urządzeń elektrycznych. Jedne dają światło, ciepło, inne pomagają w wielu czynnościach, a jeszcze inne służą rozrywce i zabawie.



Podkreśl zdjęcia tych urządzeń elektrycznych, które są u Ciebie w domu.

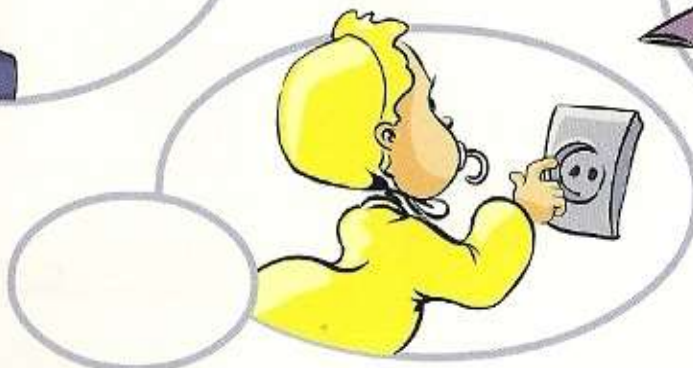
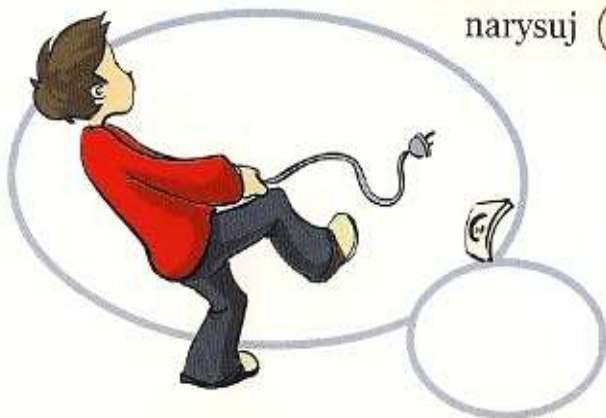


Gdy zastanawiamy się czym jest energia elektryczna, bardzo często myślimy o prądzie elektrycznym. Dzięki energii zawartej w prądzie świecą lampy, działają urządzenia elektryczne.

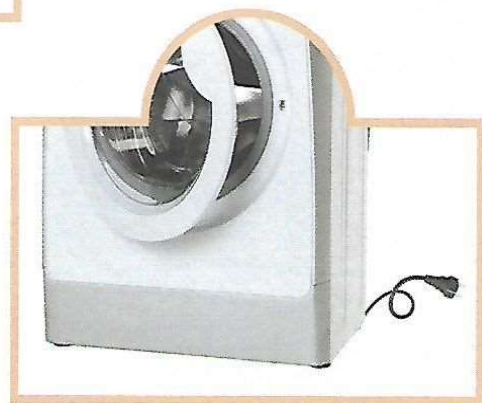
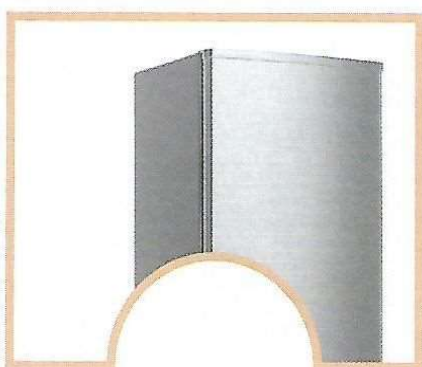
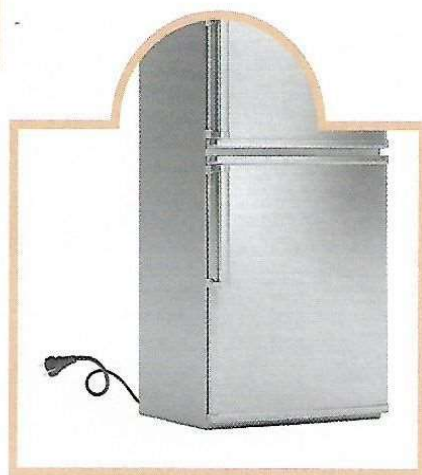
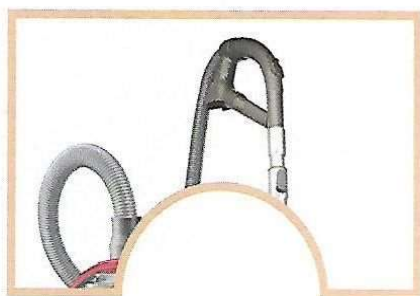
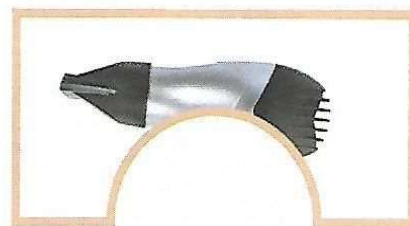
Prąd może być niebezpieczny jeśli wykorzystujemy go nieprawidłowo.

Czasem ludzie zachowują się dobrze, a czasem źle.

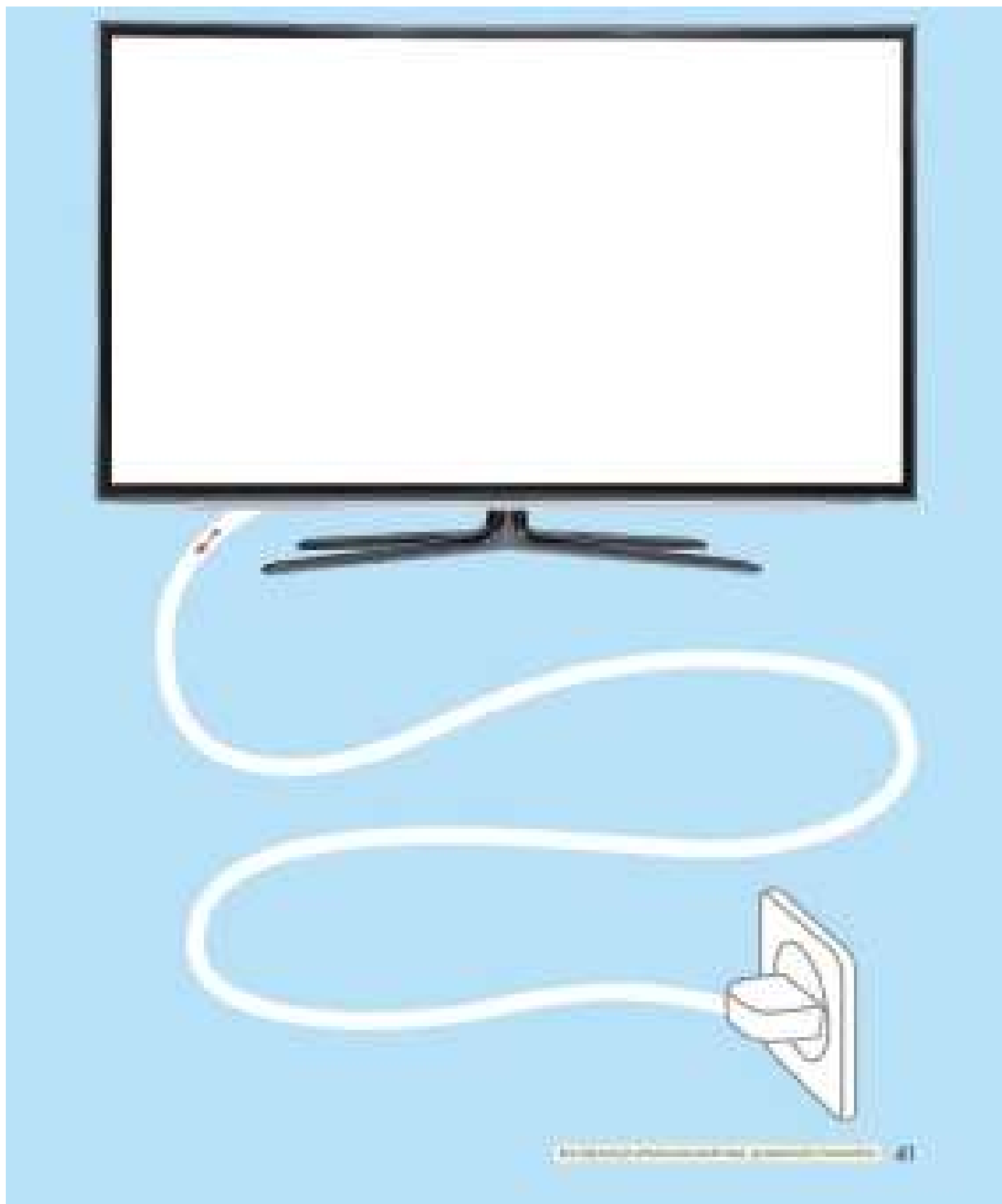
Popatrz na obrazki. Tam gdzie zachowują się źle, narysuj ☹️ a tam, gdzie dobrze 😊.



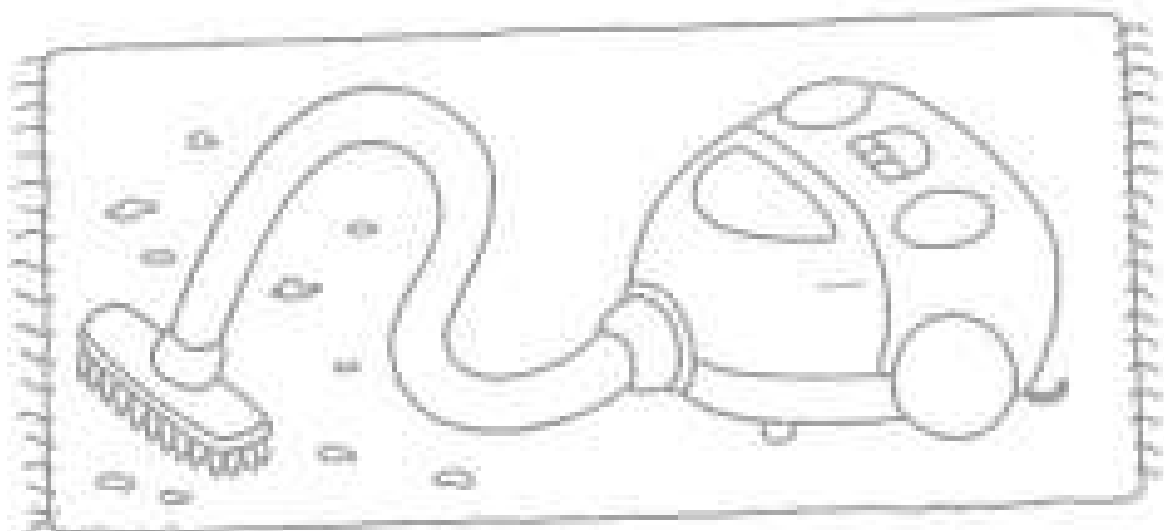
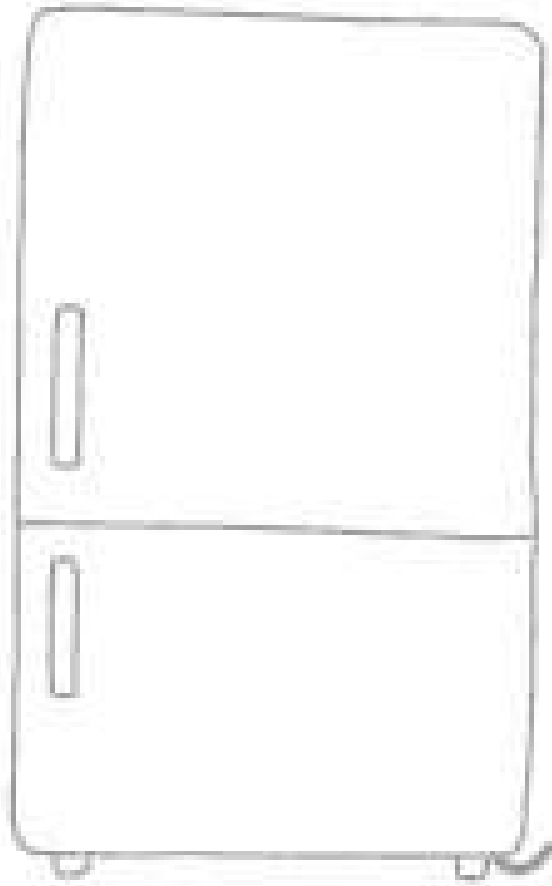
Połącz puzzle liniami w pary. Nazwij przedstawione na nich urządzenia elektryczne. Naśladuj dźwięki, jakie wydają te urządzenia. Podziel rytmicznie (na sylaby), z jednoczesnym klaskaniem, nazwy tych urządzeń elektrycznych.



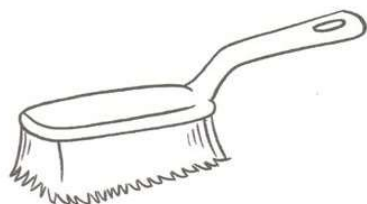
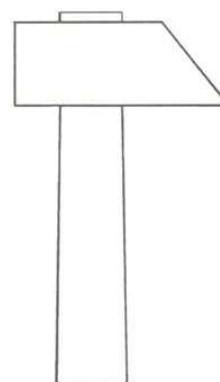
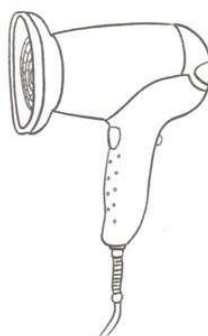
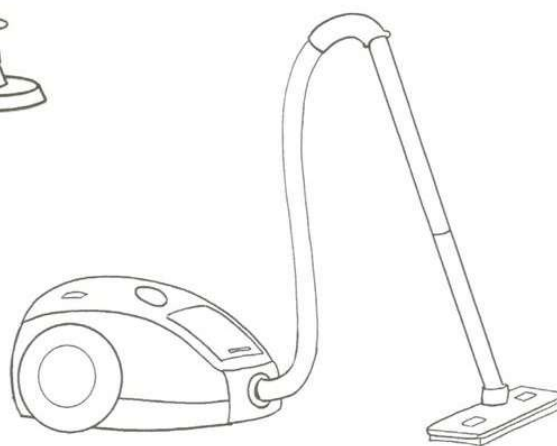
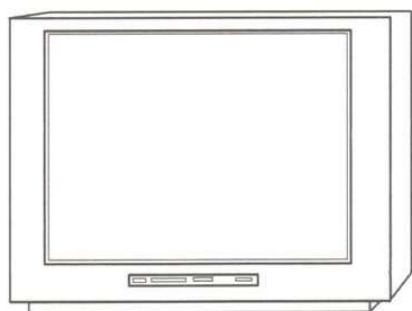
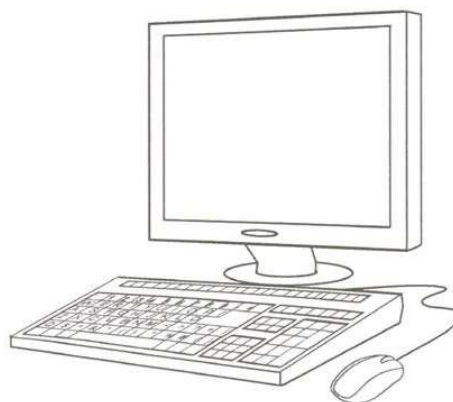
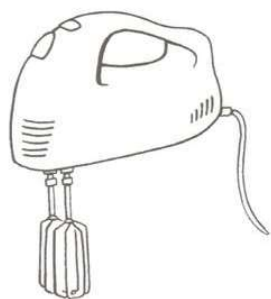
Narysuj na ekranie telewizora fragment Twojego ulubionego programu. Rysuj po śladzie kabla od telewizora, prowadzącego do gniazdka.



Pokoloruj na niebiesko rysunek lodówki, a na zielono – odkurzacza. Narysuj przewody elektryczne od gniazdka do urządzeń.



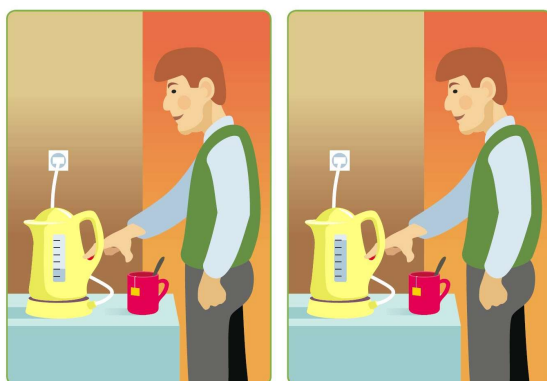
Wskaż, którymi przedmiotami możesz posługiwać się samodzielnie.



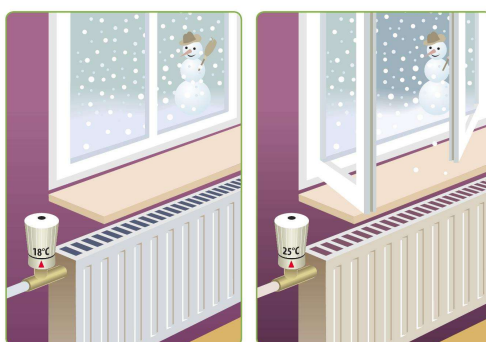
Ważne jest też, aby oszczędzać energię elektryczną.

Jak możemy oszczędzać energię?

Czajnik elektryczny – wlewaj do gotowania tylko tyle wody ile potrzebujesz.



Na czas wietrzenia pokoju, **zmniejsz temperaturę** w centralnym ogrzewaniu.



Lampa – maluj ściany na jasne kolory, załóż energooszczędną żarówkę, gaś światło, kiedy wychodzisz.



Lodówka – nie stawiaj jej w pobliżu grzejnika, nie wkładaj do niej ciepłych posiłków.



Ładowarka – odłączaj ją zaraz po naładowaniu telefonu, tabletu czy laptopa.



Odkurzacz/żelazko – odkurzaj/prasuj szybko i zdecydowanie, nie oglądaj w tym czasie telewizji.



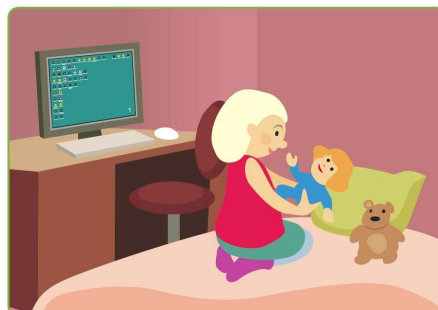
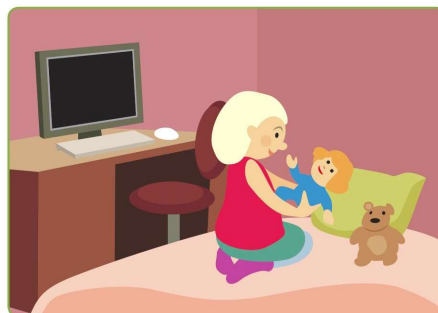
Pralka – uruchamiaj, kiedy będzie pełna, pierz w niskiej temperaturze.



Suszarka do włosów – wysusz włosy najpierw ręcznikiem, skrócisz czas suszenia o połowę.



Wyłącz sprzęt, którego nie używasz, ponieważ w trybie uśpienia sprzęt pobiera prąd.



Takie drobne rzeczy a sprawiają, że zaoszczędzimy energię a jednocześnie zadbamy o nasze środowisko.

Zużyty sprzęt elektryczny i elektroniczny nazywamy **elektrośmieciami.**



Obejrzyj filmik „Jak oszczędzić prąd na co dzień?”

<https://www.youtube.com/watch?v=ssbuazlp4Ts>

Jak bezpiecznie korzystać z urządzeń elektrycznych?

<https://www.youtube.com/watch?v=xqVym7AjlFY>