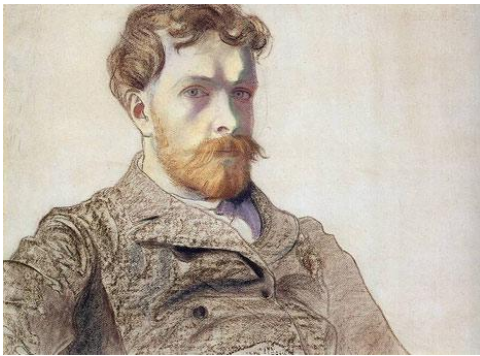


Dzień dobry,

Na dzisiejszych zajęciach chciałabym zapoznać Cię z obrazem „Śpiący Staś” i tworzeniem rodziny wyrazów.

Zacniemy od zapoznania się z obrazem.

Ten obraz został namalowany przez Stanisława Wyspiańskiego.



Oto malarz, Stanisław Wyspiański

Przyjrzyj się proszę obrazowi i małemu chłopcu, Stasiowi. Uzupełnij tekst brakującymi wyrazami.



syn • ciepłe • portret • Stanisław •  
chłopiec • stolik • jasnobrazowe •  
sukienka • wiklinowy • delikatna •  
ubrany • obraz

Obraz „Śpiący Staś” to \_\_\_\_\_. Namalował go  
\_\_\_\_\_ Wyspiański. Na obrazie jest przedstawione małe  
dziecko – \_\_\_\_\_ malarza. Zmęczony \_\_\_\_\_ śpi  
w \_\_\_\_\_ fotelu, oparty o blat okrągłego \_\_\_\_\_.  
Staś ma \_\_\_\_\_, krótkie włosy i \_\_\_\_\_.  
twarzyczkę. Jest \_\_\_\_\_ w czerwoną, zapinaną z tyłu  
na guziki \_\_\_\_\_. Cały \_\_\_\_\_ został  
namalowany w \_\_\_\_\_ barwach.

W temacie napisałam Ci, że poznasz też, czym jest rodzina wyrazów.

Rodzina wyrazów to grupa wyrazów, która ma jeden wspólny wyraz, np.

**Rodzina** : rodzinka, rodzinny

**Dom**: domek, domeczek, domownik, domowy, przydomowy

**Kawa**: kawka, kawunia, kawowy

**Mama**: mamusia, mamunia

**Biblioteka**: biblioteczka, biblioteczny, bibliotekarz, bibliotekarka

A teraz spróbuj stworzyć dwie rodziny wyrazów do słowa: kwiat i dziecko.

**Kwiat** ---

**Dziecko** ---

Powodzenia

Aneta Trojanowska