

KARTA 1

- 1 Przyjrzyj się zdjęciom.
Zaznacz zdjęcie, które pokazuje, że Adam jest odpowiedzialnym człowiekiem.

ODPOWIEDZIALNOŚĆ – CO TO OZNACZA?



ODPOWIEDZIALNOŚĆ ADAMA ZA SWOJE ZDROWIE

- 2 Przeczytaj zdania. Napisz te zdania po śladzie lub zapisz je w zeszyte.

ADAM PRZYJMUJE LEKI.
ADAM JEST ODPOWIEDZIALNY
ZA SWOJE ZDROWIE.

- 3 Powiedz, co by się stało, gdyby Adam nie chciał brać lekarstwa.

KARTA 2

- 1 Przyjrzyj się obrazkom.
Zaznacz obrazek, który pokazuje odpowiedzialność Adama wobec kolegów.

ODPOWIEDZIALNOŚĆ ADAMA WOBEC KOLEGÓW

OGŁOSZENIE

IDZIEMY DO KINA.
KTO KUPI BILETY
DLA WSZYSTKICH?

.....
(IMIĘ I NAZWISKO OSOBY,
KTÓRA SIĘ ZGŁOSI)

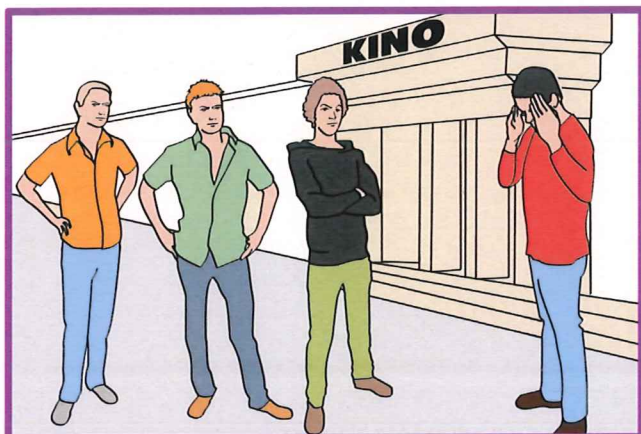
WYCHOWAWCA

OGŁOSZENIE

IDZIEMY DO KINA.
KTO KUPI BILETY
DLA WSZYSTKICH?

ADAM NOWAK
.....
(IMIĘ I NAZWISKO OSOBY,
KTÓRA SIĘ ZGŁOSI)

WYCHOWAWCA



- 2 Przeczytaj zdanie. Napisz to zdanie po śladzie lub zapisz je w zeszycie.

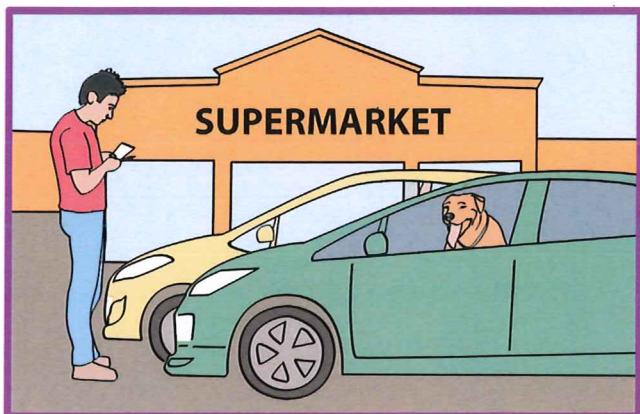
ADAM JEST ODPOWIEDZIALNY
WOBEC KOLEGÓW.

- 3 Powiedz, co by się stało, gdyby Adam nie kupił biletów, tak jak obiecał.

KARTA 3

1 Przyjrzyj się obrazkom i powiedz, co widzisz.

ODPOWIEDZIALNOŚĆ ADAMA ZA BEZPIECZEŃSTWO PSA



2 Przeczytaj zdania i uzupełnij je. Wytnij wyrazy i wklej je w odpowiednie ramki.

ADAM BYŁ

KIEROWCA ZAMKNAŁ PSA W SAMOCHODZIE.

KIEROWCA BYŁ

3 Powiedz, czy ty uczestniczyłeś/uczestniczyłaś w podobnym zdarzeniu?

✂

ODPOWIEDZIALNY

NIEODPOWIEDZIALNY