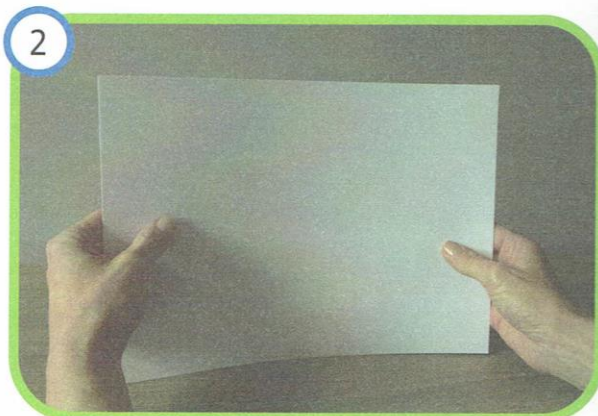


OGÓLNA OBSŁUGA GILOTYNY

1. USTAW GILOTYNĘ
W STABILNYM MIEJSCU
ZAPEWNIAJĄCYM
SWOBODNY DOSTĘP
DO URZĄDZENIA.



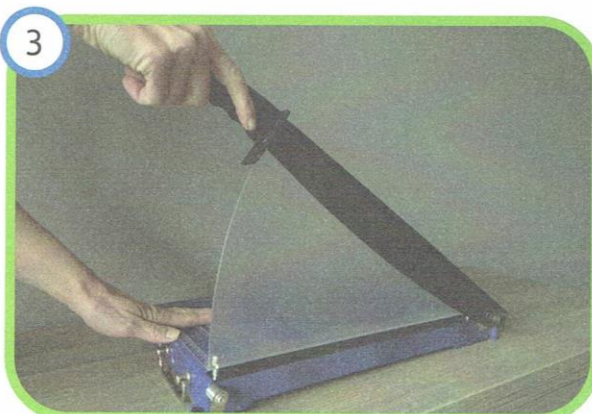
2. PRZYGOTUJ KARTKI
DO PRZECIĘCIA I JE
WYRÓWNAJ.



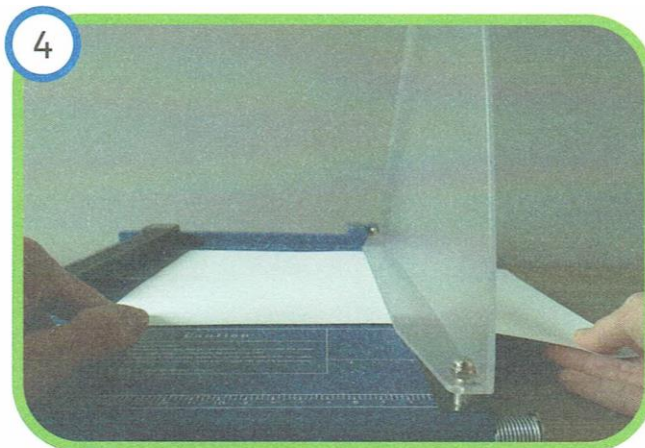
ZAPAMIĘTAJ!

MAKSYMALNA LICZBA KARTEK TO 10-12. SPRAWDŹ TEŻ OZNACZENIE NA GILOTYNIE, Z KTÓREJ KORZYSTASZ.

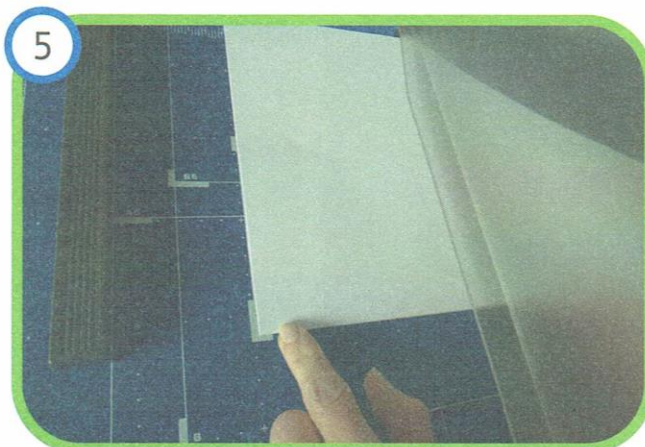
3. UNIEŚ OSTRZE
MAKSYMALNIE DO GÓRY.



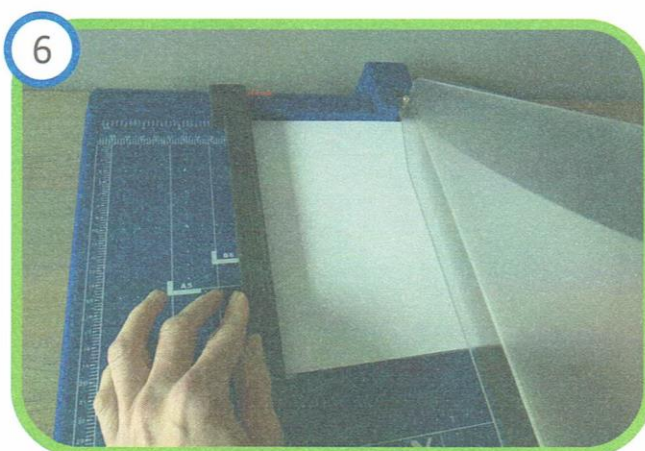
4. WСУЊ KARTKI
POD PRZEZROCZYSTĄ
OSŁONĘ NOŻA.



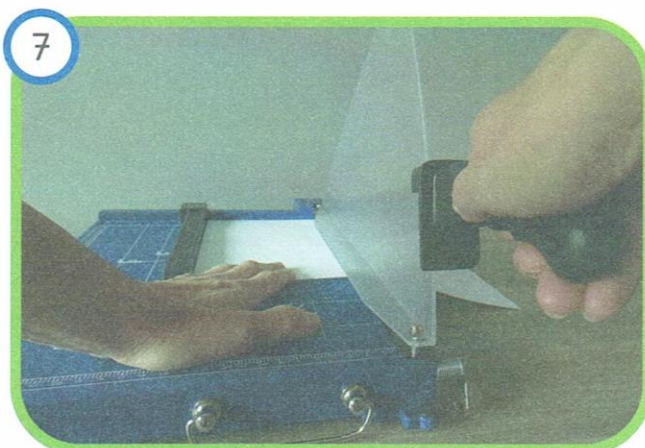
5. UŁÓŻ KARTKI, KORZYSTAJĄC
Z PODZIAŁKI UMIESZCZONEJ
NA URZĄDZENIU.



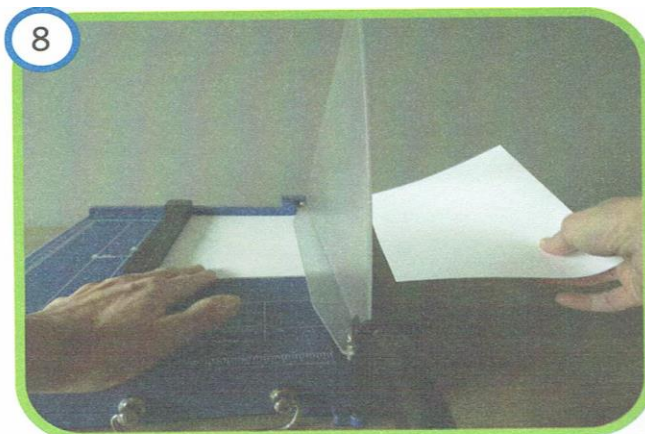
6. DOSUŃ DO KARTEK
OGRANICZNIK,
ABY UŁOŻYŁY SIĘ RÓWNO.



7. ZDECYDOWANYM RUCHEM
OPUŚĆ OSTRZE.



8. WYJMIJ PRZECIĘTE KARTKI.



9. ODSZAW GILOTYNĘ
W BEZPIECZNE MIEJSCE.



**GILOTYNA TO URZĄDZENIE SŁUŻĄCE DO CIĘCIA PAPIERU. MOŻEMY NIĄ CIAĆ PAPIER.
NIE MASZ W DOMU GILOTYNY? TO NIE KŁOPOT.
POĆWICZ CIĘCIE NOŻYCHKAMI.**

POWODZENIA!