

Zajęcia rozwijające kreatywność

Temat: Dzień Pszczół

20 maja obchodzimy Dzień Pszczół. Wszyscy znamy te pożyteczne owady. Zapraszam was dzisiaj do wykonania zadań i zrobienia pracy plastycznej.

Zapraszamy Was do małej rozgrzewki i zabawy przy piosence.

<https://www.youtube.com/watch?v=UG-WU0ZbgK8>

Zadanie 1

Znajdź drogę pszczołki do ula, pamiętaj dom pszczołki nazywa się ul.

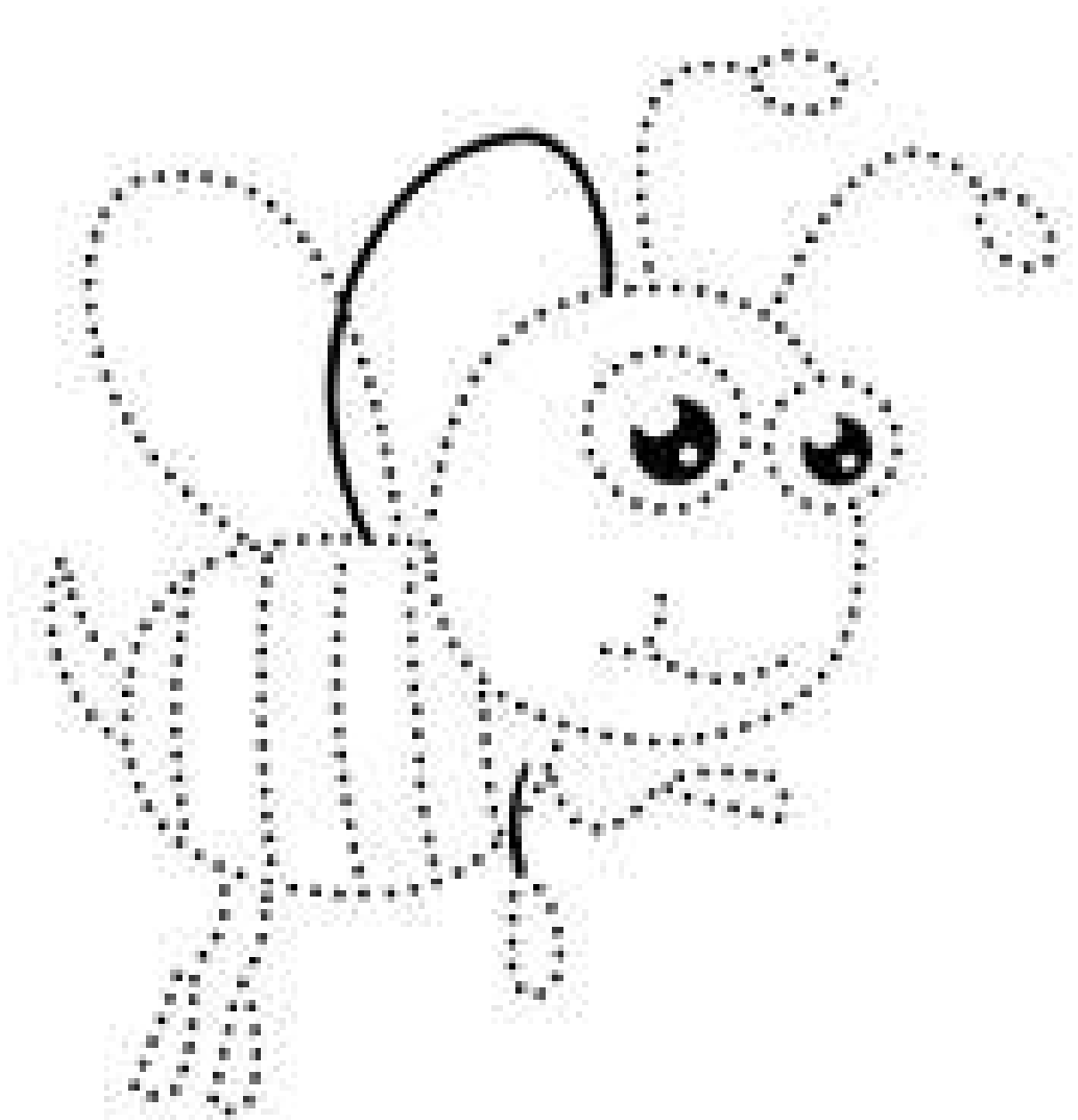


2. Rysuj po śladach. Staraj się nie odrywać ręki od kartki.



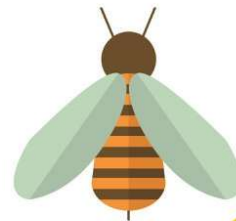
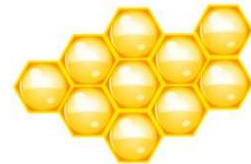
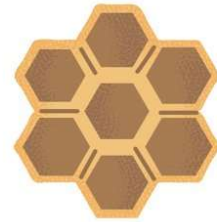
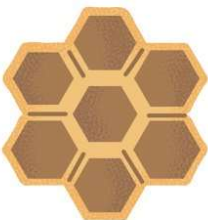
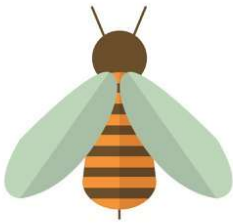
Zadanie 2

Narysuj pszczółkę po śladzie – połącz kropki i pokoloruj obrazek.



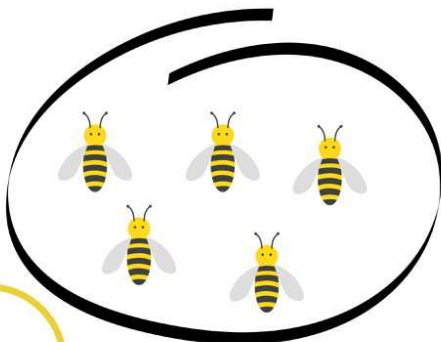
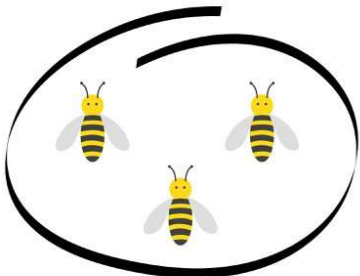
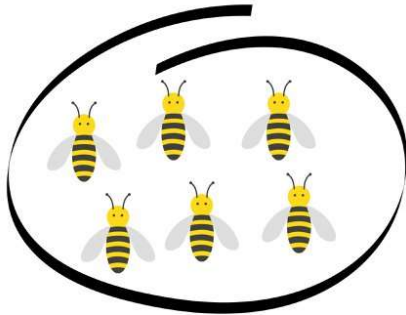
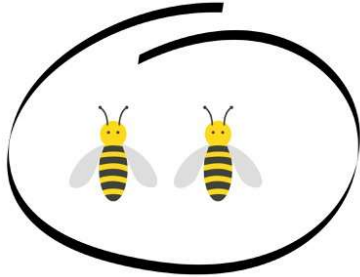


POŁĄCZ ZE SOBĄ TAKIE SAME OBRAZKI.





**POLICZ PSZCZOŁY W KAŻDEJ PĘTLI
I POŁĄCZ Z ODPOWIEDNIĄ CYFRĄ.**





POLICZ I NARYSUJ ODPOWIEDNIĄ ILOŚĆ KROPEK.

| | |
|--|--|
|  | |
|  | |
|  | |
|  | |
|  | |
|  | |

Pszczoła praca plastyczna z papieru

Do wykonania pszczoły z papieru potrzebujesz:

- 2 białe i 1 żółtą kartę z bloku A4,
- kawałek kartonu,
- farbki plakatowe lub akrylowe w odcieniach żółci,
- nożyczki,
- czarny flamaster,
- błękitną kredkę,
- taśmę klejącą,
- klej,
- pędzel,
- wodę.

Do Waszej pszczoły możecie użyć kreatywnych oczek i kreatywnych drucików. Jeśli jednak ich nie macie oczka można zrobić z papieru lub narysować, a nóżki i czułka można skręcić z czarnej bibuły lub ulepić z plasteliny.

1. Na początku przygotowujemy plaster miodu. Z kawałka kartonu należy wyciąć sześciokąt, który będziecie malować w odcieniach żółci i odbijać na kartce. Dzięki takim kolorowym żółtym stemplom uda się stworzyć ciekawy efekt plastra miodu.



Pracę należy zostawić do wyschnięcia.

2. Teraz zabierzcie się za robienie pszczoły.

Sposób wykonania pszczoły: Najpierw wycinamy z papieru potrzebne nam elementy. Z żółtego papieru wycinamy pasek o długości około 20 cm i szerokości ok 4cm, który na końcach zaokrąglamy. Z białego papieru wycinamy skrzydła.



Jeśli macie czarny drucik kreatywny tniemy go na trzy równe kawałki. Żółty tyłów naszej pszczoły zginamy w harmonijkę i kolorujemy czarnym pisakiem w paski, zgodnie ze złożeniem. Następnie przyklejamy oczka, a od spodu za pomocą taśmy mocujemy czułka i nóżki. Na końcu błękitną kredką kolorujemy skrzydełka i doklejamy je do tułowia za pomocą kleju. Nasza pszczołka z papieru jest już gotowa :)



opracowała: Joanna Wdowińska