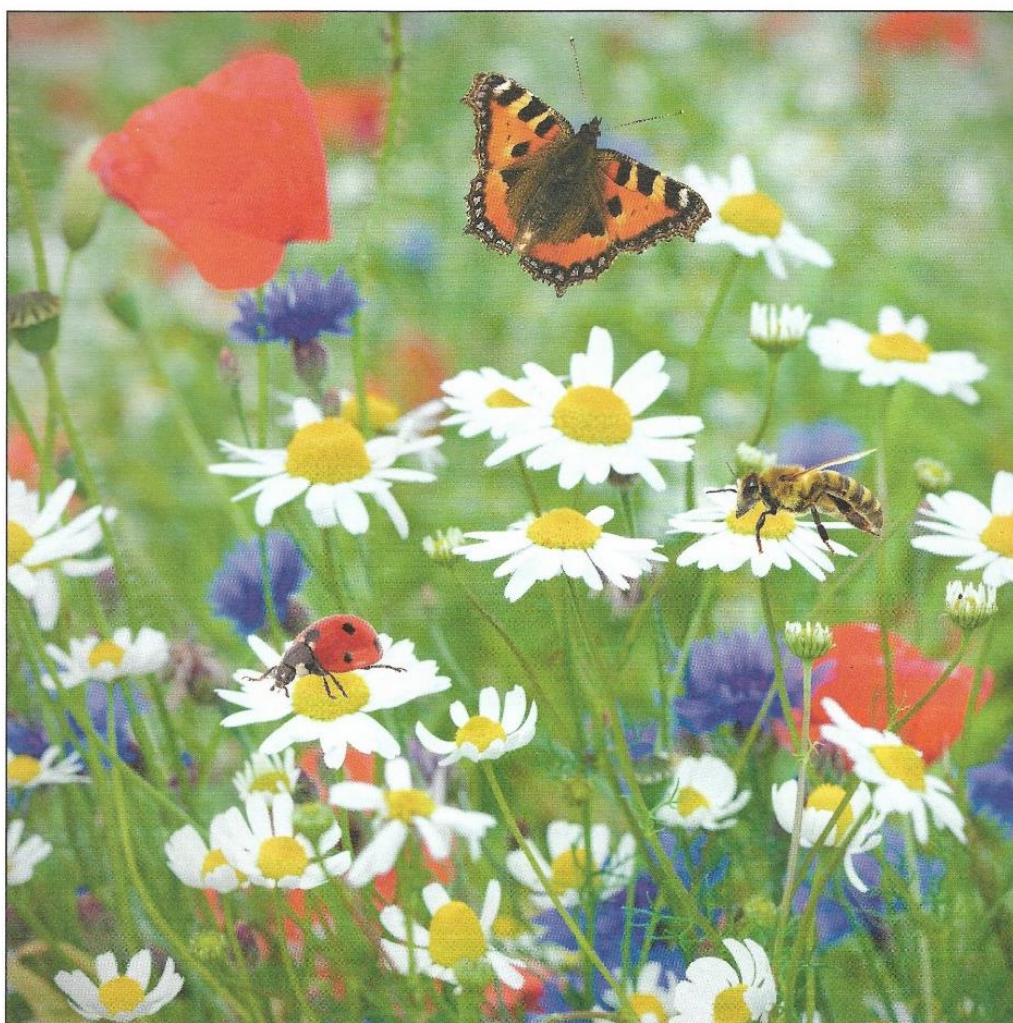


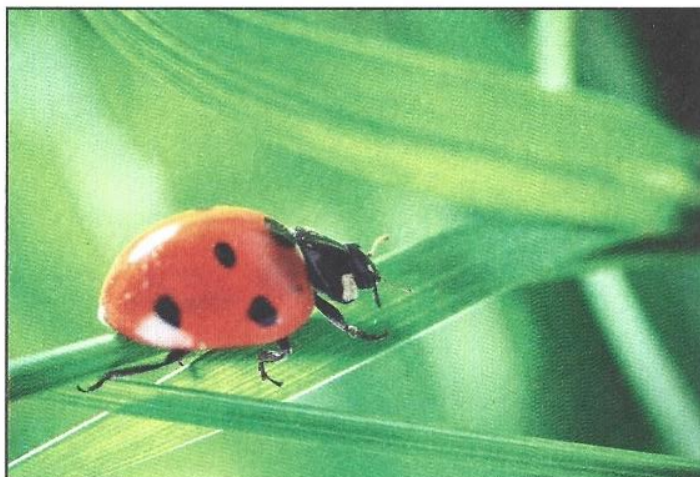
## Funkcjonowanie osobiste i społeczne

### Temat: Mieszkańcy łąki



Na łące poza rosnącymi trawami i pięknymi kwiatami, takimi jak maki, rumianki, czy chabry, spotkać możemy różne owady. Możemy wśród nich wymienić biedronki, pszczoły oraz motyle.

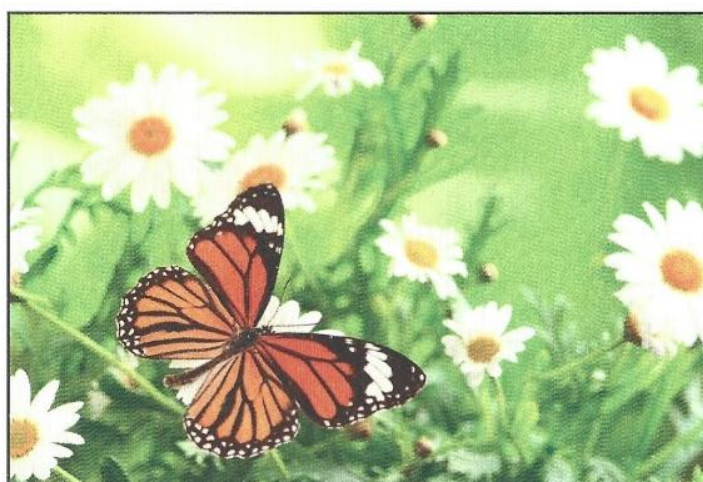
*Biedronka*



*Pszczola*

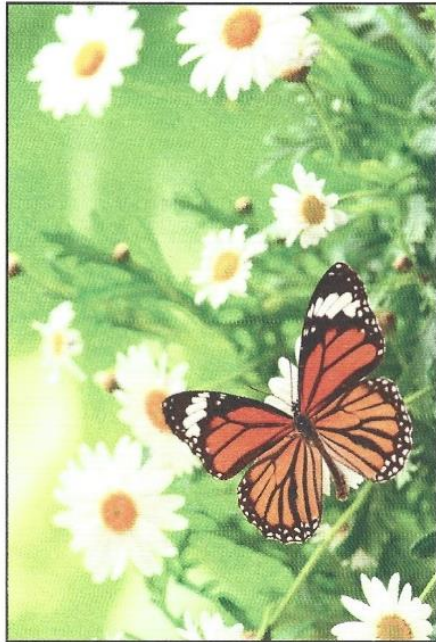


*Motyl*





Wytnij etykiety, dopasuj i przyklej.



PSZCZOŁA

MOTYL

BIEDRONKA

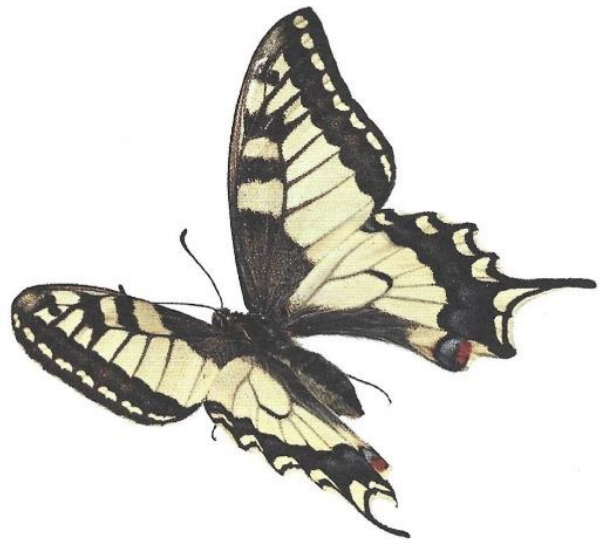
Jednymi z mieszkańców łąki są motyle. Te piękne owady na początku są małymi gąsienicami, które w wyniku przepoczwarczenia, zamieniają się w różnokolorowe latające owady.

Cykl życiowy motyli można przedstawić w następujący sposób:

**Jajo motyla** → **Gąsienica** → **Poczwarka** → **Postać dorosła**



Poniżej znajdują się ilustracje przedstawiające motyla w poszczególnych etapach jego życia. Wytnij obrazki i ułóż je w odpowiedniej kolejności.





Połącz linią takie same motyle.

