

Temat: Wizyta w ZOO

Plan pracy:



Dzisiaj porozmawiamy o zwierzętach, które możemy spotkać w Ogrodzie Zoologicznym.

Na początek zapraszam Was na wirtualny spacer po opolskim ZOO.

https://www.opole.pl/wirtualne-spacery/zoo_prezentacja/index.html



Zenek  do zoo. On zna . O! Tam zebra, a tam kolorowa  – Zuza. Znanego ptaka  nazywamy nietotem, bo on nie lata.  i  to takie wielkie koty. To ssaki.  pomaga sobie  i zrywa  z .  to gad. On ma silny zgryz.

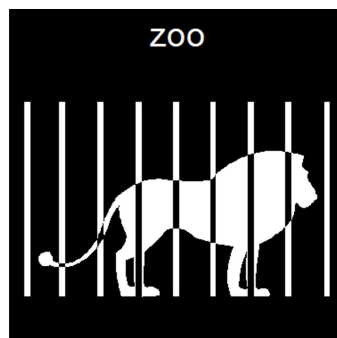
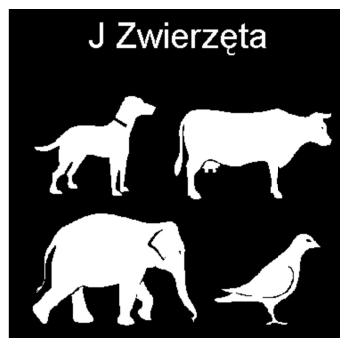


Miejsce, w którym możemy zobaczyć zwierzęta żyjące na innych kontynentach to Ogród Zoologiczny. Najstarszy ogród zoologiczny w Polsce jest we Wrocławiu (1865r.), a największy ogród w Polsce znajduje się w Gdańsku.

W ZOO zwierzęta są pod opieką pracowników i mają specjalne wybiegi przystosowane do ich potrzeb.

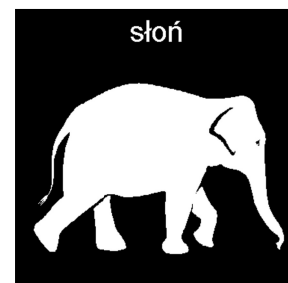
Zapamiętaj!

- W ZOO nie wolno karmić zwierząt.
- Należy zachowywać się cicho i spokojnie.
- Nie wolno rzucać śmieci do klatek, wkładać ręki między kraty.
- Można robić zdjęcia zwierzętom.



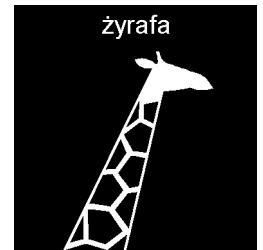
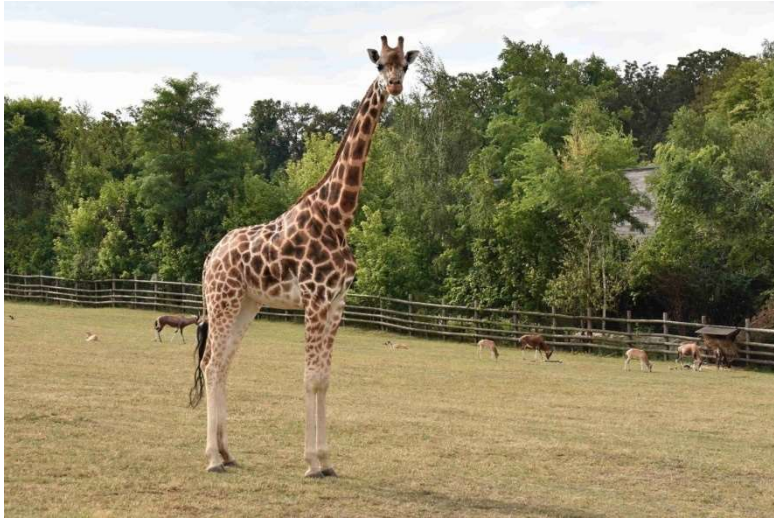
ZWIERZĘTA, KTÓRE MOŻEMY ZOBACZYĆ W ZOO

SŁOŃ



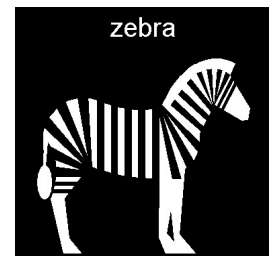
- ma duże uszy,
- jest bardzo ciężki,
- ma długą trąbę,
- żyje w stadzie,
- żywi się roślinami.

ŻYRAFA



- ma długą szyję,
- porusza się na długich, cienkich nogach,
- ma brązowe plamki,
- jest roślinożerna,
- na głowie ma dwa „rogi”

ZEBRA



- jest podobna do konia,
- ma biało-czarne paski,
- ma krótką grzywę i długi ogon,
- żyje w stadzie,
- żywi się roślinami,

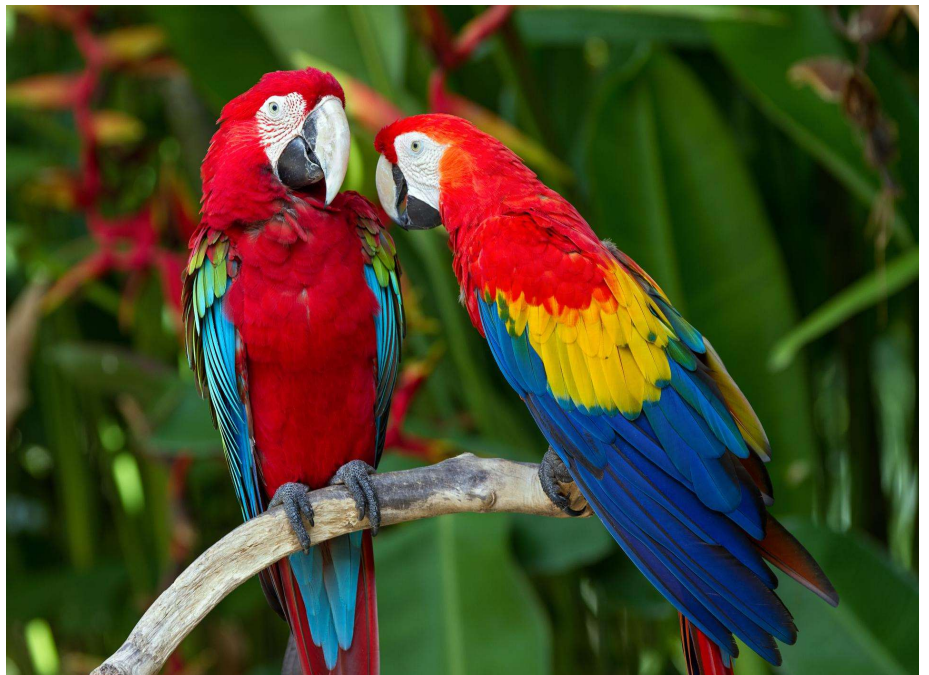
HIPOPOTAM

- ma dużą głowę i małe uszy,
- jest ciężki,
- lubi pływać,
- jest niebezpieczny,
- żywi się roślinami,



PAPUGA

- jej pióra są barwne,
- ma ostry dziób,
- ma gruby, mięsisty język,
- głośno skrzeczy,
- żywi się roślinami i owadami,



KANGUR

- skacze na dwóch tylnych łapach,
- ma długi ogon,
- bardzo szybko porusza się,
- nosi swoje dzieci w torbie na brzuchu,
- jest roślinożerny,



GEPARD

- jest najszybszym zwierzęciem na świecie,
- ma futro w czarne plamki,
- nie potrafi chować pazurów jak inne koty,
- lubi polować,

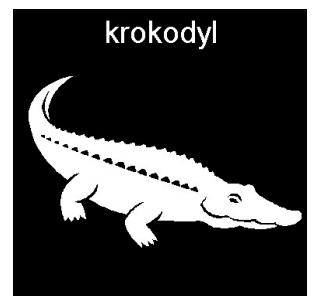
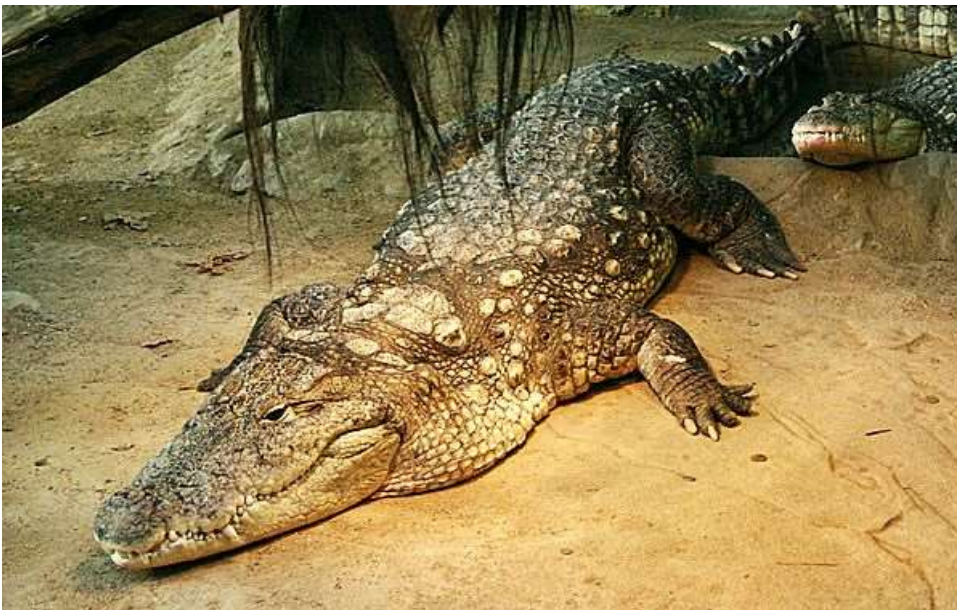


KOALA

- wspina się na drzewa,
- lubi liście eukaliptusa,
- lubi żyć samotnie,

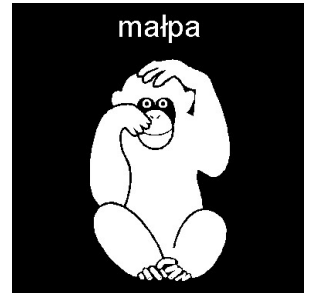


KROKODYL



- ma ostre zęby,
- ma długi umięśniony ogon,
- lubi pływać,
- składa jaja,
- jest bardzo groźny,

MAŁPA



- jest pokryta gęstym włosiem,
- jest bardzo zwinna,
- lubi skakać po drzewach,
- żyje w stadach,
- robi śmieszne miny,

NOSOROŻEC

- jest ciężki,
- ma róg zamiast nosa,
- ma grubą skórę,
- ma cztery nogi z kopytami i małe uszy,



Zadanie 1

Połącz zwierzę z jego cieniem.



Zadanie 2



1. Rozpoznaj i nazwij przedstawione zwierzęta.

Pokoloruj ○ zgodnie ze wskazówkami:

- na **czzerwono** kółka pod zwierzętami, które mają sierść,
- na **żółto** kółka pod zwierzętami, które mają pióra,
- na **zielono** kółka pod zwierzętami, które mają łuski,
- na **niebiesko** kółka pod zwierzętami, które mają gołą skórę.





Zobacz i posłuchaj jakie odgłosy wydają zwierzęta.

<https://www.youtube.com/watch?v=RKWM7fj945A&feature=youtu.be>

opracowała: Joanna Wdowińska