

"Skąd bierze się miód"

Słodki, złocisty, lepiący,
pyszny na chlebie chrupiącym.
Serek z nim w buzi w mig znika,
dodam go też do piernika.
Herbatkę słodzić nim wolę....
Lecz skąd miód wziął się na stole?
W jakich go robią fabrykach
i kto go zamknął w słoikach?
Gdy pszczoła w piękny dzień lata,
znajduje nektar na kwiatkach.
I szybko zebrać go musi,
bo zapach bardzo ją kusi.
Niesie do ula, znów wraca,
na tym polega jej praca.
A w ulu pszczołek niemało,
każdej pracować się chciało.
Zbierały nektar, zbierały
i miód wyprodukowały.
Jak? Tego żadna nie powie,
lecz miód to jest samo zdrowie.
Na pszczoły lepiej uważaj,
o miód zaś pytaj pszczelarza.
On żyje z pszczołami w zgodzie
I dobrze zna się na miodzie.



SKĄD SIĘ BIERZE MIÓD?



Kwiaty wytwarzają nektar, który wabi pszczoły. Pszczoła zbiera nektar, by przetworzyć go później na miód. Aby uzyskać jedną łyżeczkę miodu, pszczoła musi odwiedzić aż 6 tysięcy kwiatów!



Pracowite pszczoły znoszą nektar do uli. Za każdym razem dźwigają ciężar równy połowie ciężaru swego ciała.



Zebrałe ramki z plastrami wypełnionymi miodem pszczelarz wkłada do wirówki. Podczas wirowania miód spływa do naczynia na zewnątrz.



Kiedy już plastry wypełnione są miodem, pszczelarz wyjmuje je z ula. Aby nie być pokłutym przez pszczoły, zakłada specjalny strój z siatką ochronną i okadza ul dymem.



W ulu pszczoły składają nektar do plastrów z wosku. Tutaj inne pszczoły przetwarzają nektar na miód.



Odwirowany miód od razu nadaje się do spożycia. Można go jeść z chlebem, słodzić nim herbatę lub dodawać do wypieku ciast zamiast cukru.

Co zbierają ?

- nektar
- pyłek kwiatowy
- spadź (słodką ciecz występującą na drzewach)
- balsam i żywice

Co wytwarzają ?

- miód
- wosk
- mleczko pszczele
- kit pszczeli (propolis)

Co mamy z ?

- miód spożywczy
- miód pitny
- ciastka, np. pierniki
- inne słodczyce
- lekarstwa





PSZCZOŁA TO OWAD.

PSZCZOŁY ŻYJĄ W



ULU.

NAJWAŻNIEJSZA W ULU JEST



KRÓLOWA.

KRÓLOWA SKŁADA JAJECZKA, Z KTÓRYCH WYLĘGNĄ SIĘ LARWY,

A Z NICH PSZCZOŁY.



TRUTEŃ JEST POTRZEBNY DO ROZMNAŻANIA PSZCZÓŁ.

PSZCZOŁY STRAŻNICZKI PILNUJĄ



ULA.

PSZCZOŁY ROBOTNICE



ZBIERAJĄ NEKTAR I ROBIĄ

WOSKOWE PŁASTRY.

Z NEKTARU PSZCZOŁY ROBIĄ



MIÓD.

PSZCZELARZ ZBIERA



MIÓD I DBA O ULE.

PSZCZOŁA



JAK WYGLĄDAM?

MOJA GŁOWA

Moja głowa jest duża i z przodu przypomina nieco trójkąt.

MOJE OCZY

Moje oczy są bardzo duże. Mam świetny wzrok – dobrze widzę z bliska i z daleka.

MOJE CZUŁKI

Moje czułki nie są zbyt długie, ale bardzo ruchliwe. Odgrywają ważną rolę – umożliwiają mi orientowanie się w terenie.

MOJE USTA

Do zbioru nektaru służy mi specjalna rurka, zwana trąbką, w której porusza się długi, elastyczny języczek pokryty delikatnymi włoskami.





Pszczoła na kwiatku



Pasieka



Pszczelarz



Konfekcjonowanie miodu



Słodkie śniadanie



ZAZNACZ LUB WSKAŹ PRAWIDŁOWĄ ODPOWIEDŹ

SKĄD MAMY MIÓD?



ZE SKLEPU



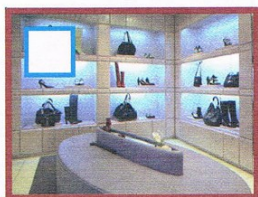
OD PSZCZELARZA



Z PIEKARNI



Z ULA OD PSZCZOŁ

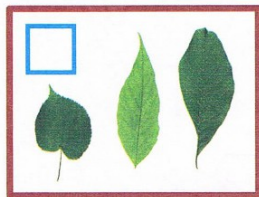


ZE SKLEPU OBUWNICZEGO

SKĄD PSZCZOŁA MA MIÓD?



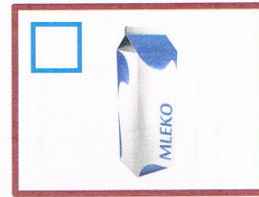
Z PYŁKU
KWIATÓW



Z LIŚCI

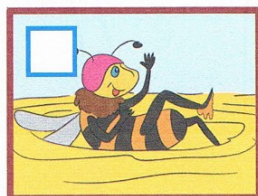


Z CHLEBA



Z MLEKA

PO CO PSZCZOLE MIÓD?



ŻEBY SIĘ W NIM
KĄPAĆ.



ŻEBY GO JEŚĆ.



ŻEBY NIM
PODLEWAĆ KWIATY.



ŻEBY NA NIM
SPAĆ.