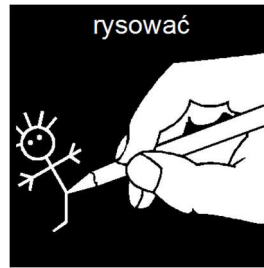


Temat: Zwierzęta na łące.

Plan pracy:



Obejrzyj film „Mieszkańcy łąki” i zobacz jakie zwierzęta możemy spotkać na łące

<https://www.youtube.com/watch?v=6OGbh5E927k>

Zwierzęta łąk



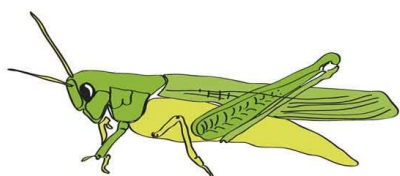
Co prawda jeszcze jest zimno, ale jak tylko będzie cieplej wybierzcie się na spacer na łąkę. Na łąkach możecie spotykać wiele gatunków zwierząt.



Zwierzęta na łące

Pośród traw i kwiatów skaczą polne koniki i żabki. Nad łąką latają trzmiele, ważki, pszczoły, motyle. Ile tu żuczków i biedronek! Są też żaby, polne myszy, ślimaki i krety. Na łące zakłada swoje gniazdo ptak – czajka. Od czasu do czasu na łące pojawia się bocian.

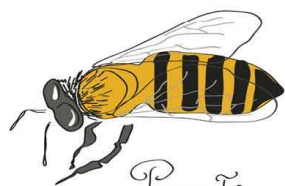
Wiosną jest tu gwarno i kolorowo!



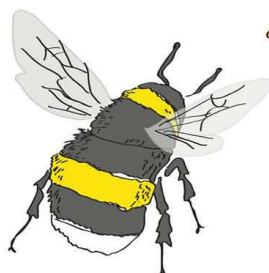
Konik Polny



Żaba



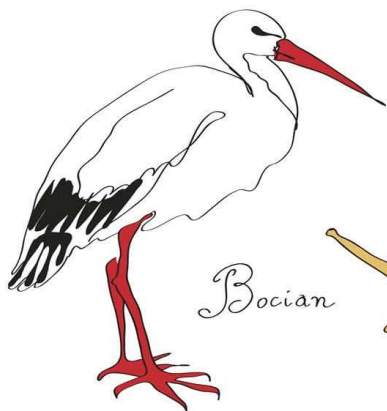
Pszczoła



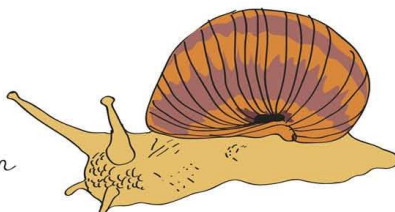
Trzmiel



Czajka



Bocian



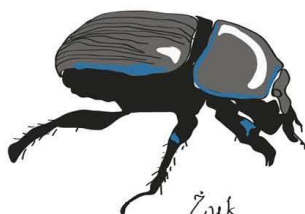
Ślimak



Kret



Biedronka



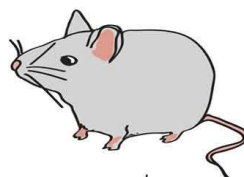
Żuk



Ważka



Motyl



Mysz

Wśród owadów należy wymienić pasikoniki i grające wieczorami świerszcze. Pasikonik to duży owad, który wydaje dźwięki poprzez pocieranie odnóżami o krawędzie pierwszej pary skrzydeł



Są także motyle, mrówki, biedronki, trzmiele oraz wiele różnych pajaków.



Żyją tu także płazy (np. żaba trawna i ropuchy) oraz gady – węże i jaszczurki.



Na łąkach gnieźdzą się kuropatwy i przepiórki, a pożywienia szukają trznadle, szczygły, bociany i myszołowy.



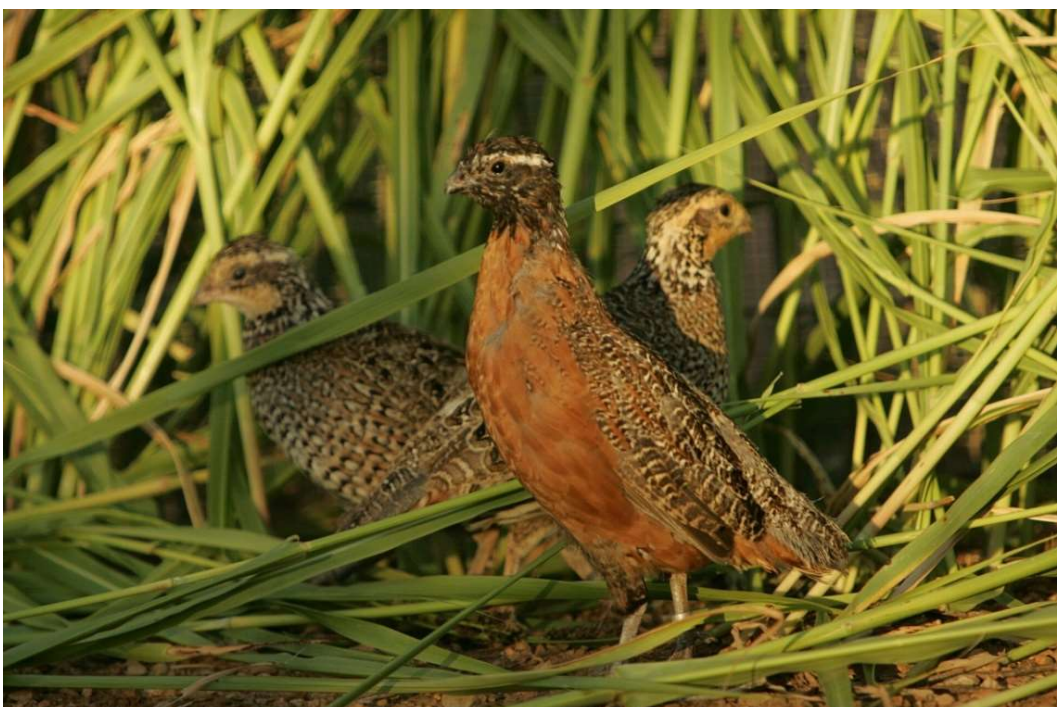
Kuropatwa jest wielkości kury. Łatwo ją rozpoznać po wyprostowanej sylwetce podczas biegu. Jej gniazdo to zagłębienie w ziemi, wysłane trawą. Zagrożona stara się uciec biegiem, by odciągnąć uwagę drapieżnika od gniazda. Jeśli wróg jest zbyt blisko – odlatuje.



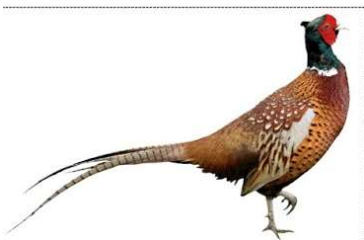
Wiosną nad polami słyhać śpiew skowronka – to ptak gnieźdzący się na ziemi. Skowronek gnieździ się w zagłębieniu w ziemi wysłanym trawami. Zjada części roślin i owady

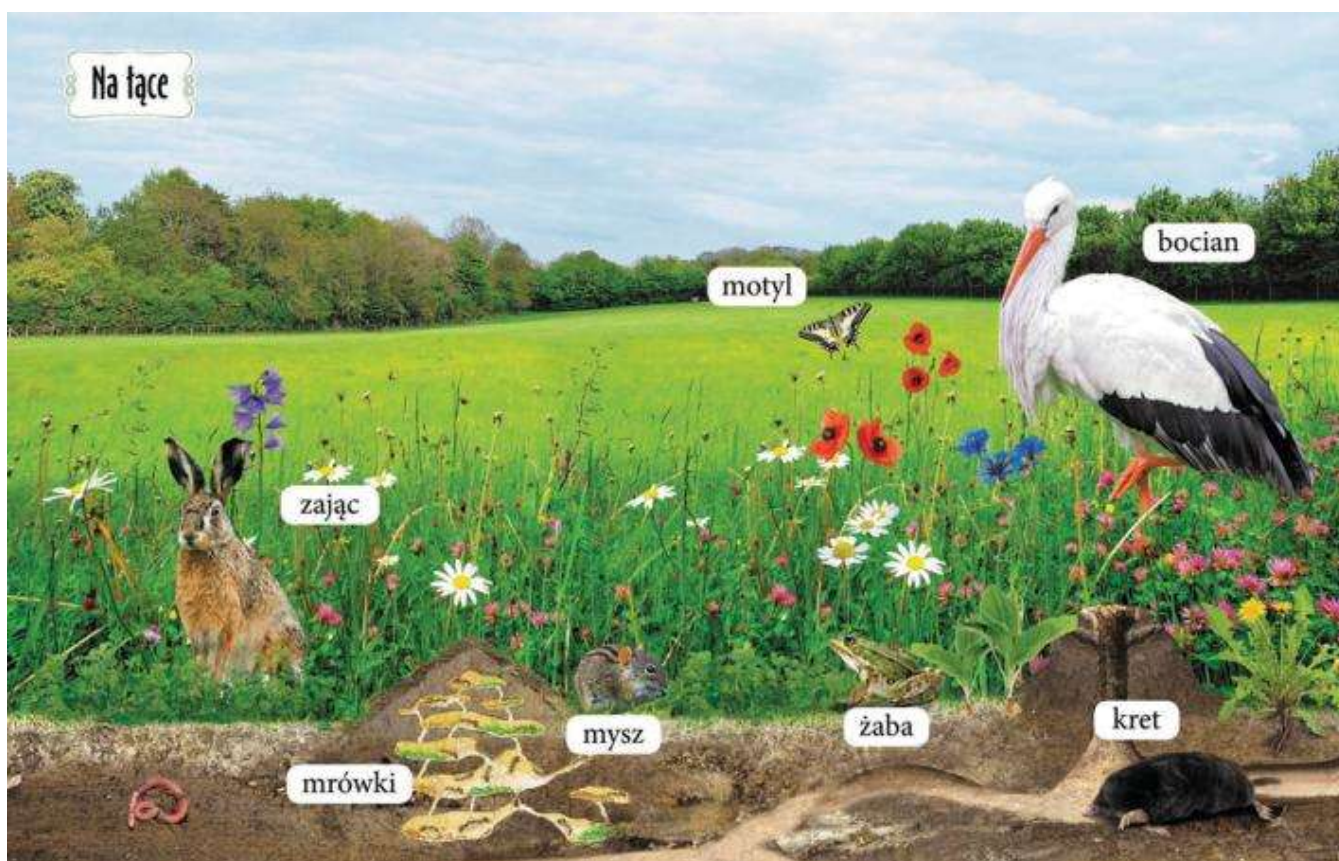


Przepiórka prowadzi skryty i częściowo nocny tryb życia. Łatwiej ją usłyszeć niż zobaczyć.



Przyjrzyj się zdjęciom, otocz czerwoną pętlą wszystkie owady, zieloną ptaki a niebieską zwierzęta, które możemy spotkać na łące.





Na łąkach można też spotkać niewielkie ssaki: myszy, krety i zające.



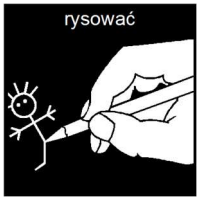
Myszy żyją w norach, w których gromadzą zapasy. Zjadają głównie nasiona, ale też inne części roślin, a czasem owady.



Zajac jest wielkości średniego psa. Długie tylne nogi sprawiają, że zwierzę niezgrabnie chodzi, za to niezwykle szybko biega.



Wiele zwierząt żyjących na łąkach ma maskujące ubarwienie. Na przykład zajac i przepiórka są beżowo-brązowe i trudno je dostrzec na wśród roślinności. Są niewidoczne do tego stopnia, że ludziom pracującym w polu zdarza się nadepnąć na siedzącego wśród zbóż zajaca.



Pokoloruj zwierzęta. Pamiętaj o odpowiednim doborze kolorów.



Na polach uprawnych żyje znacznie mniej zwierząt. Najczęściej są to te same zwierzęta, co na łąkach. Przychodzą w poszukiwaniu łatwo dostępnego pokarmu. Często można tu spotkać bociany i wrony. Na polach leżących w pobliżu lasów często żerują dziki i sarny.

ŁĄKA	POLE
