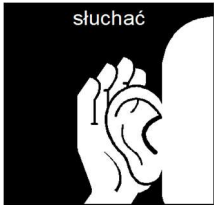


Temat: Na łące – rośliny.

Plan pracy:



Wszyscy czekamy na cieplejsze dni i nadejście prawdziwej wiosny. Zanim jednak przyroda w pełni obudzi się do życia zapraszam Was do przypomnienia sobie wiadomości o roślinach i zwierzętach żyjących na łąkach.



Nas początek wsłuchaj się w dźwięki, które możemy usłyszeć na łące.

<https://www.youtube.com/watch?v=loC7WCfx6Z0>



Łąka jest środowiskiem życia wielu różnorodnych roślin oraz zwierząt.



**TO JEST ŁĄKA. NA ŁĄCE
ROSNĄ TRAWY I KWIATY:
MAKI, RUMIANKI I CHABRY.
JEST TEŻ DUŻO OWADÓW:
MOTYLI, BIEDRONEK
I PSZCZOŁ. NA ŁĄCE MOŻNA
ZOBACZYĆ TAKŻE ŻABY
ORAZ RÓŻNE PTAKI.**

Opowiedz, co widzisz na zdjęciu.

Jakie rośliny rosną na łące?

Wymień kwiaty, które rosną na łące.

Wymień owady, które można zobaczyć na łące.

Jakie inne zwierzęta można spotkać na łące?

Wytnij zdjęcia, wklej do zeszytu i podpisz.



TRAWY



MAKI



RUMIANKI



CHABRY



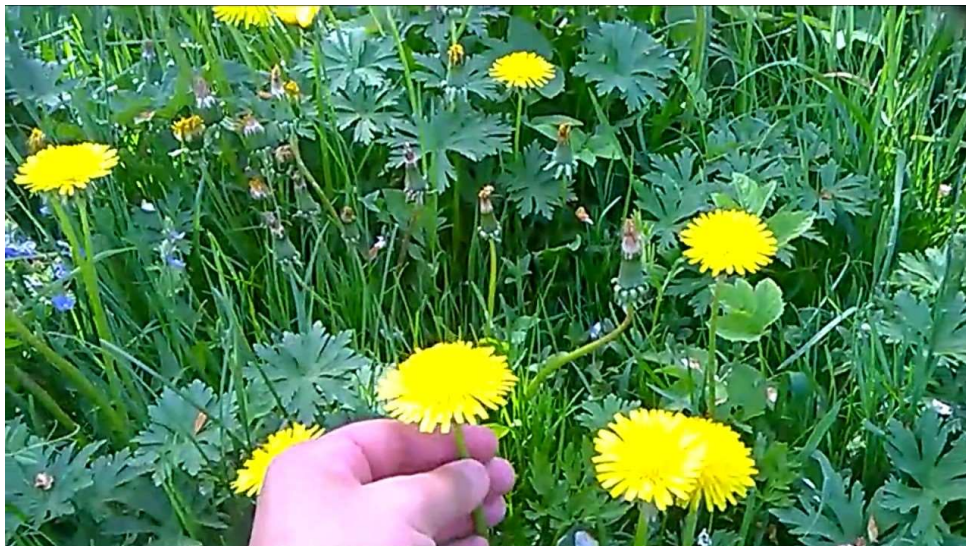
PSZCZOŁY



MOTYLE



BIEDRONKI



Łąka jest to teren gęsto porośnięty roślinami: ziołami i trawami. Charakterystyczne dla łąk jest to, że korzenie i rozłogi roślinności łąkowej tworzą darń, dzięki której łąka może odrastać na nowo po każdym skoszeniu i spoczynku zimowym.

Obejrzyj obrazek, zwróć uwagę co dzieje się wiosną na łące.



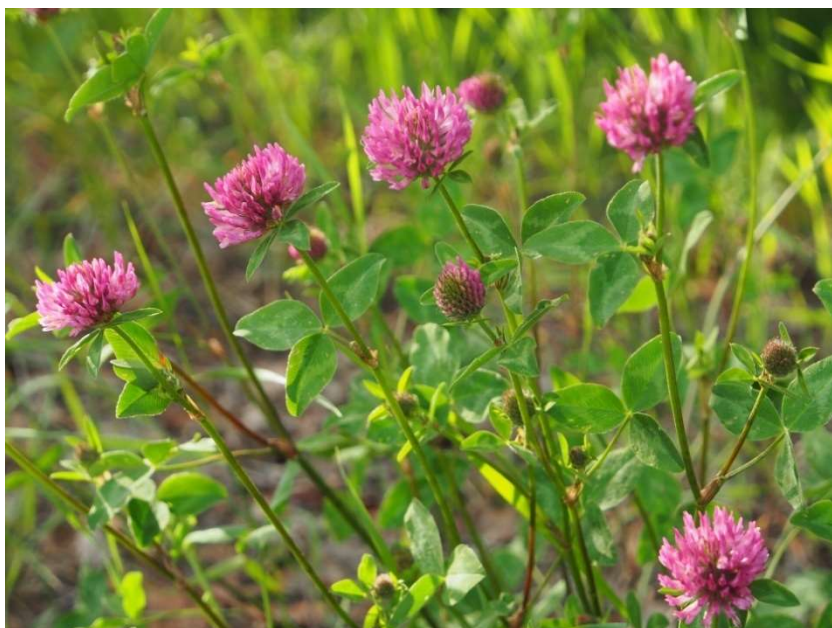
Wiosną, jak pogoda na to pozwala, przyjemnie jest pójść na spacer na łąkę. Tyle kolorów, kształtów, zapachów! Na łące rosną trawy i kwiaty: maki, rumianki i chabry. Jest też dużo owadów: motyli, biedronek i pszczoł. Na łące można też zauważyć żaby i bociany.



Poszukaj i wskaż na ilustracji, owady i zwierzęta, które możemy tam spotkać.

Rośliny łąk

W Polsce na łąkach żyje wiele różnych roślin. Dostarczają one paszy dla zwierząt hodowlanych i dzikich. Można tu spotkać liczne trawy, a także koniczynę, groszek i mniszek. W wilgotnych miejscach pojawia się szczaw i jaskry.



Koniczyna to roślina pastewna, ale też miododajna i lecznicza.



Jaskier to jedna z pospolitych roślin łąk. Jaskry są szkodliwe dla zwierząt i bezwartościowe jako pasza, ale odgrywają ogromną rolę dla owadów jako bogate źródło nektaru.



Szczaw ma miękkie, kwaśne, jadalne liście.



Mak polny rośnie najczęściej na miedzach (granicach między polami). Uprawi a się go w celu uzyskania ziaren używanych do sporządzania potraw.

Obok łąk widzimy **pola uprawne**. Różnią się one od łąk. Na łąkach jest ogromna różnorodność roślin, natomiast na polu rolnicy uprawiają jeden gatunek roślin np. zboża, ziemniaki. Pola orane są co roku, a łąk się nie orze.



Pole kwitnącego rzepaku wygląda pięknie.

Niektóre łąki wykorzystywane są do wypasu takich zwierząt, jak bydło, konie, owce czy kozy. Tak obszary nazywamy pastwiskami.

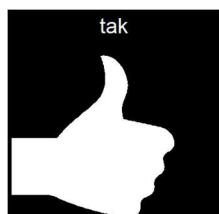


POŁĄCZ ZE SOBĄ TAKIE SAME KWIATY

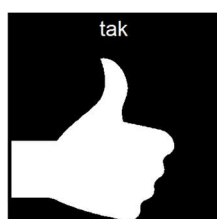


Wskaż zadnia, które zawierają prawdziwe informacje:

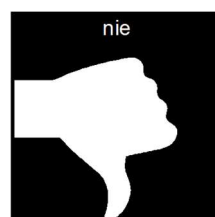
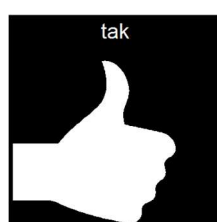
- Niektóre rośliny łąkowe wykorzystywane są w medycynie.



- Rośliny są pożywieniem i schronieniem dla zwierząt.



- Nad niektórymi łąkami w Polsce nigdy nie pada deszcz.



Ziola naszych łąk



Żywokost lekarski



Dziurawiec zwyczajny

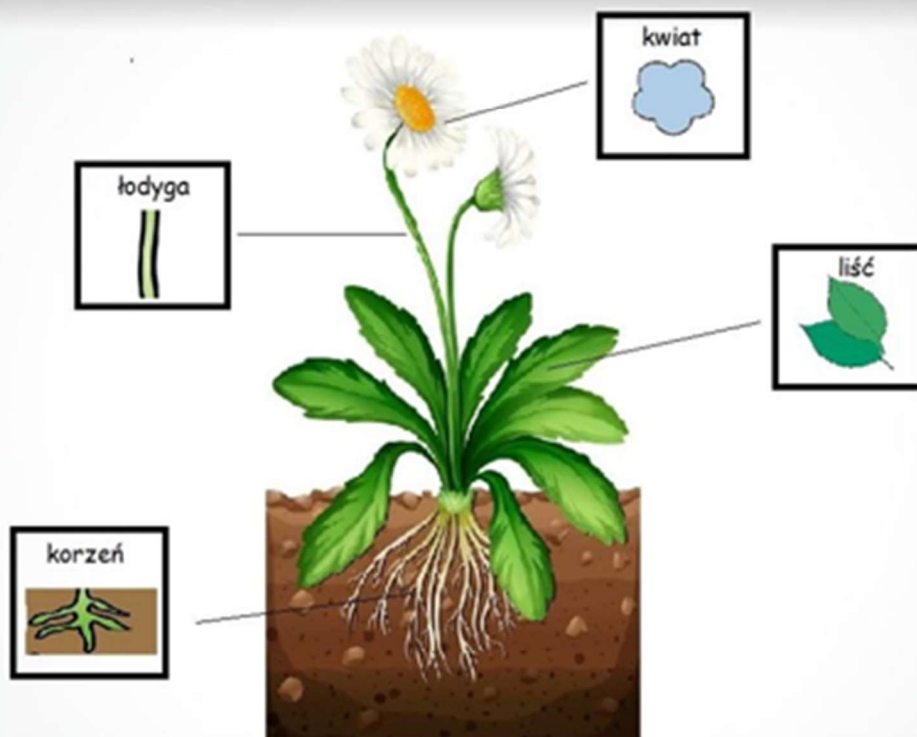


Krwawnik pospolity

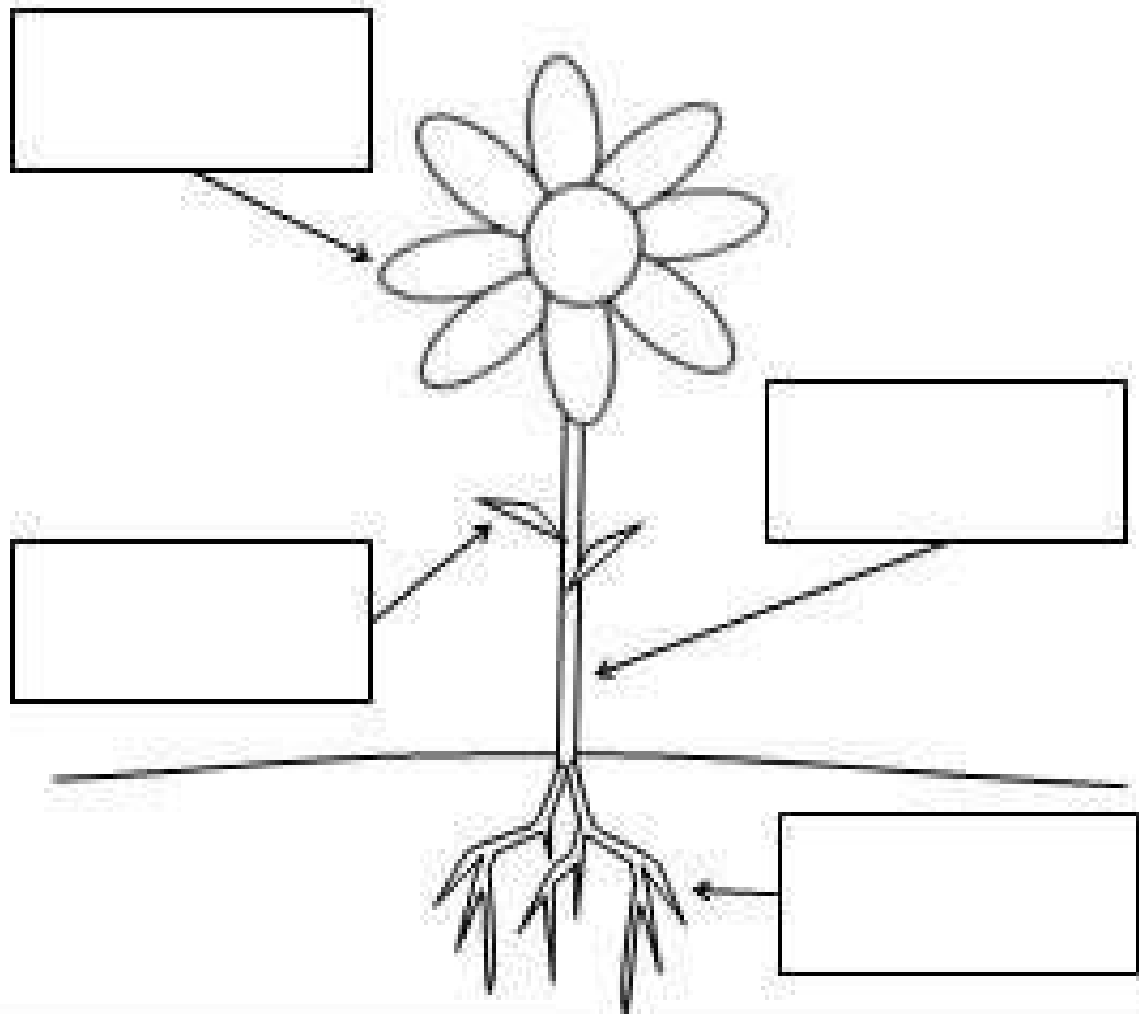


Przywrotnik

Zwróć uwagę na budowę roślin.



Wytnij części rośliny, przyklej w odpowiednim miejscu i pokoloruj kwiatka. (karta pracy nr 6)

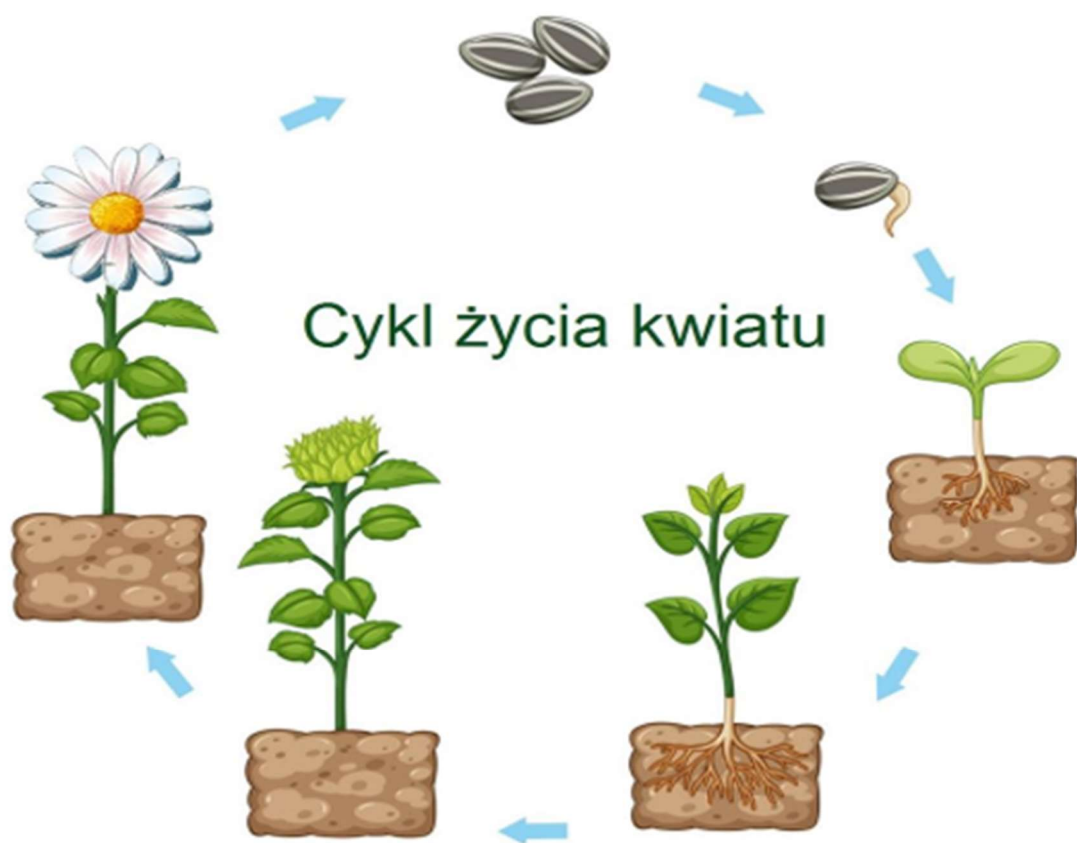


korzenie

liście

łodyga

kwiat



CO JEST POTRZEBNE ROŚLINIE DO ŻYCIA?

Połącz z rośliną obrazki dzięki którym roślina żyje i rośnie.



słońce



ciastko



powietrze



woda



jajko



kanapka



sok



ziemia