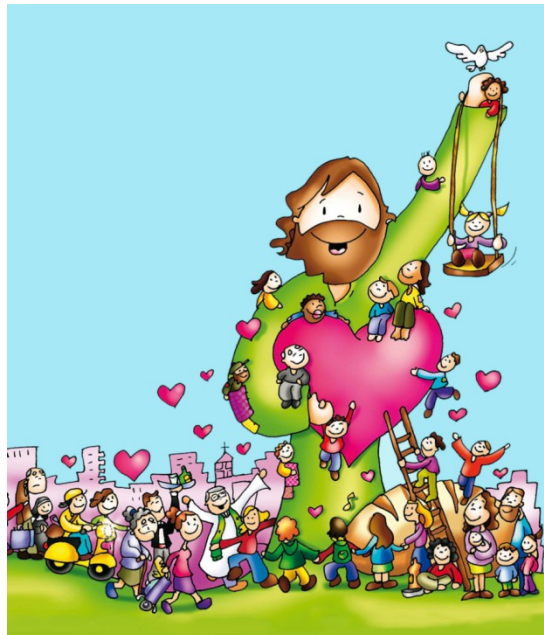
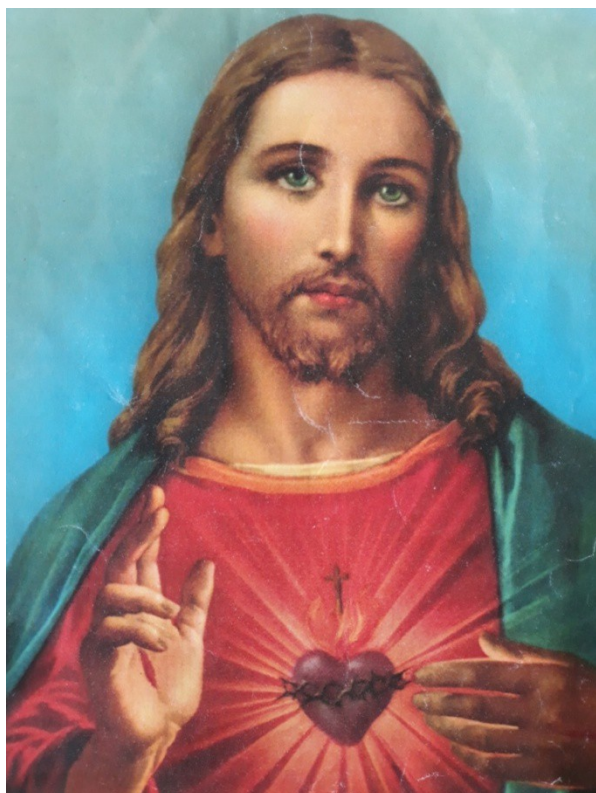


Temat: Pan Jezus – Boży Chleb chce zamieszkać w naszych sercach.

Niech będzie pochwalony Jezus Chrystus

Na początek lekcji proszę aby uczniowie (ze wspomaganiami lub samodzielnie) nakreślili znak krzyża i uczestniczyli w modlitwie: Ojcze nasz.

Jako wprowadzenie do lekcji w rozmowie przypominamy sobie słowa jakie wypowiedział przed laty nasz polski papież Jan Paweł II: **„Otwórzcie drzwi Chrystusowi, drzwi swojego serca”**. Serce jest symbolem miłości, jeśli mówimy o kimś, że nas kocha to możemy też powiedzieć, że ma dobre serce. I tak na przykład nasi rodzice: mama i tato – opiekują się nami, troszczą się o nas, aby nam niczego nie brakowało, abyśmy mieli co jeść, gdzie mieszkać, abyśmy czuli się bezpiecznie. Możemy wtedy powiedzieć, że mama i tato kochają nas i że mają dobre serce. Proszę teraz aby uczniowie popatrzyli na Pana Jezusa i Jego Serce (ilustracje poniżej).

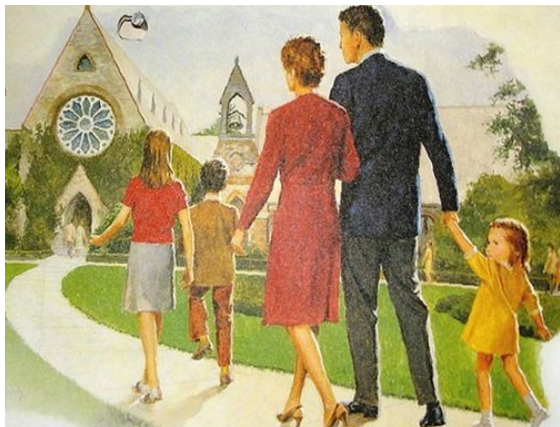


Pan Jezus jest naszym przyjacielem który pamięta o nas, kocha nas i chce nas prowadzić bezpieczną drogą, abyśmy na końcu tej drogi (tą drogą jest nasze życie) doszli do domu naszego Ojca w niebie i byli już zawsze szczęśliwi. Pan Jezus powiedział do nas takie słowa: **„Gdzie dwóch lub trzech spotyka się w imię Moje, tam i Ja Jestem między nimi”**. Pan Jezus jest z nami chociaż nie widzimy Go bezpośrednio, jest jak wiatr, którego też nie widzimy, ale często czujemy jego działanie.



Pan Jezus chce zamieszkać w naszych sercach, chce być jeszcze bliżej nas, puka do drzwi naszych serc, abyśmy przyjęli Go do swojego serca – abyśmy Go pokochali.

Dlatego my, chrześcijanie spotykamy się razem na modlitwie, na lekcjach religii i w Kościele, na Mszy Świętej, aby być bliżej przy Jezusie, abyśmy mogli poznać Jego miłość, Jego kochające Serce.



Chcemy przychodzić do Kościoła i chcemy też mieć czyste serca po to, aby przyjąć Pana Jezusa w Komunii Świętej. Największym szczęściem będzie dla nas chwila kiedy Pan Jezus zamieszka w naszych sercach.



Chleb codzienny jaki spożywamy podczas śniadania i kolacji

Uczymy się odróżniać zwykły chleb, który jemy w domu, w szkole - od Bożego Chleba, który przyjmują ludzie w Kościele. Zwykły chleb jemy, żeby mieć siły do zabawy i nauki, staramy się szanować każdy kawałek chleba.



Chcemy przyjmujemy Boży Chleb (Komunię Świętą), aby mieć siłę, by być dobrymi, grzecznymi dziećmi. Z niecierpliwością czekamy na Boży Chleb – pragniemy przyjąć Go nie tylko raz, ale zawsze, gdy nasze serca będą czyste.



**Podczas Mszy Świętej, gdy ksiądz mówi słowa „Bierzcie i jedzcie, to jest Ciało moje”,  
przychodzi Pan Jezus.**

**Z miłości do ludzi ukrywa się w białym  
chlebie, który nazywamy Hostią. Dzieje się to podczas każdej Mszy Świętej.**

Wierzmy, że Pan Jezus gromadzi nas w niedzielę wokół swojego ołtarza i przy pomocy kapłana daje nam Boży Chleb, po to, aby być blisko nas. On pragnie, abyśmy czynnie uczestniczyli we Mszy św., abyśmy odpowiadali na wezwania kapłana, śpiewali i modlili się.

Chcemy wierzyć w to, że Boży Chleb, w którym jest Pan Jezus, zmienia serca ludzi, którzy Go przyjmują, zobacz na ilustrację poniżej.



Wierzmy w to, że gdy będziemy spożywać Boży Chleb (Komunię Świętą), to staniemy się lepsi, umocni się nasza wiara i miłość do Boga i ludzi, a w sercu odczuwać będziemy radość.

Zadanie: Proszę, aby uczniowie (samodzielnie lub ze wspomaganiami rodziców lub opiekunów) pokolorowali rysunek umieszczony poniżej.



Na zakończenie lekcji piosenka: Bóg kocha mnie, takiego jakim jestem...

Dziękuję za uwagę.

Bogusław Czarny