

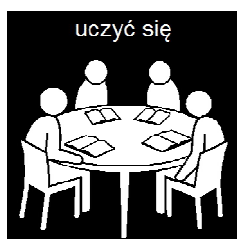
Temat: Zimowe zmiany w przyrodzie.

Plan pracy:

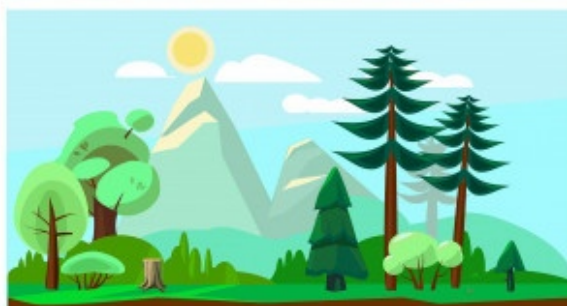
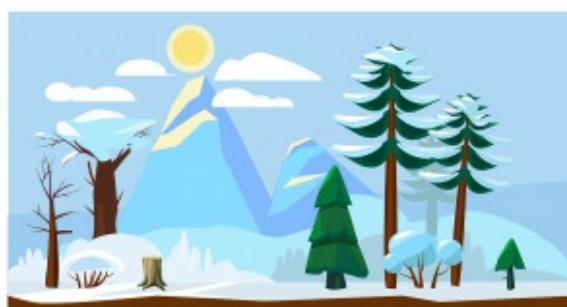
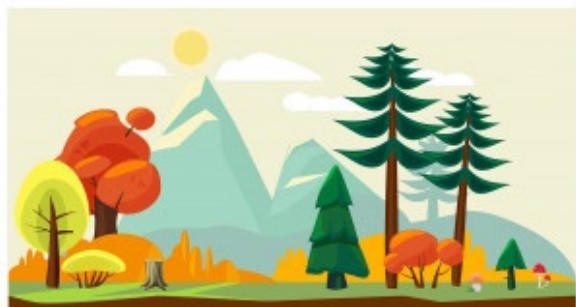


Obejrzyj film „Pory roku w lesie”

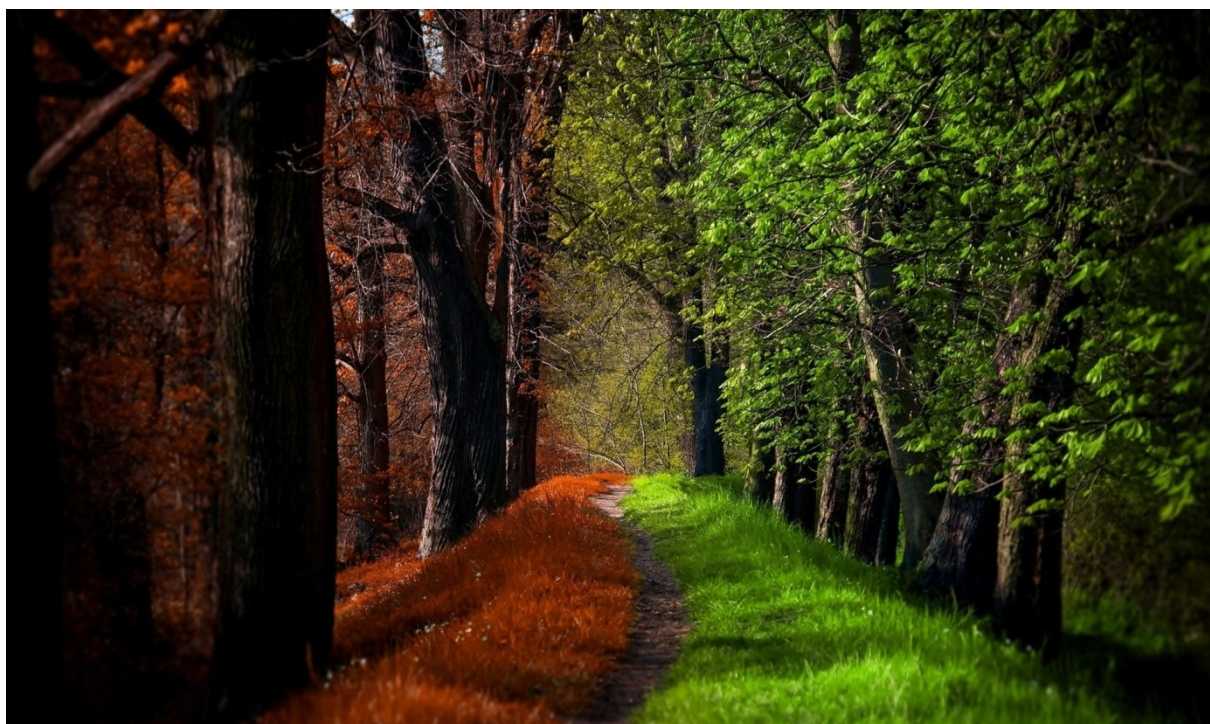
<https://www.youtube.com/watch?v=jn7S98urNMM>



Jak rośliny reagują na zmiany przyrody w różnych porach roku?



Drzewa i krzewy jesienią przygotowują się do snu. Przed snem zimowym zmieniają "ubranie".





Rośliny zielne przed snem zimowym "ukrywają się" pod ziemią - łodygi i liście żółkną, usychają, a pozostają części podziemne - korzenie, kłącza i bulwy, z których odrodzą się na wiosnę.



Wiosną kwitną, latem pojawiają się owoce a jesienią zbieramy plony.



Niektóre rośliny żyją 1 rok, a zimą przeżywają ich "uśpione" nasiona. Wiosną kiełkują i rodzi się nowa roślina.



Jak zwierzęta reagują na zmiany przyrody w różnych porach roku?"



Obejrzyj film „Przygotowania zwierząt do zimy”

<https://www.youtube.com/watch?v=bWyTMSHaAGY>

Zwierzęta zmieniają ubrania na zimowe - ich ciało obrasta w gęste futro lub upierzenie.



Niektóre zwierzęta robią zapasy na zimę (przygotowują spiżarnie), większość jednak gromadzi zapasy w postaci tłuszczu we własnym ciele.



Niektóre zwierzęta zasypiają i w tym celu przygotowują sobie ciepłą kryjówkę. Wiosną budzą się. Zakładają rodziny. Niektóre zwierzęta przesypiają kilka miesięcy.





Wiosną ptaki powracają do nas z ciepłych krajów. Budują gniazda i składają jajka. Latem wychowują młode.

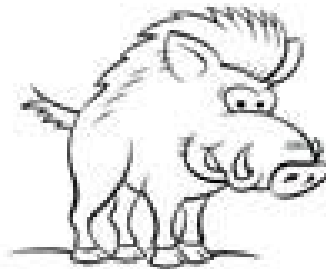
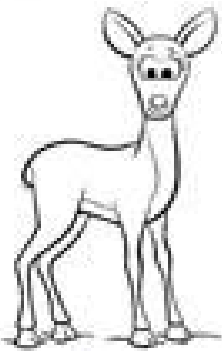


Zadania do wykonania

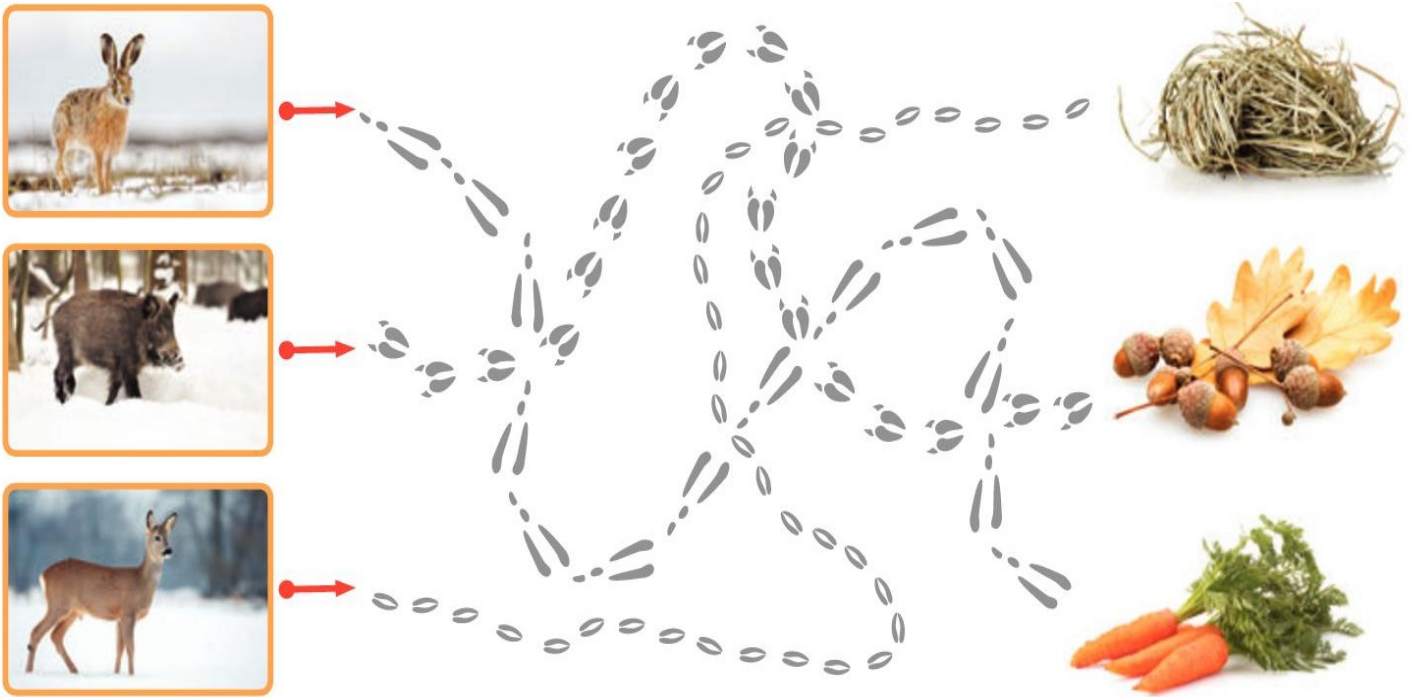


Zimowe przysmaki

Sprawdź jakie przysmaki przygotował leśniczy dla swoich podopiecznych.



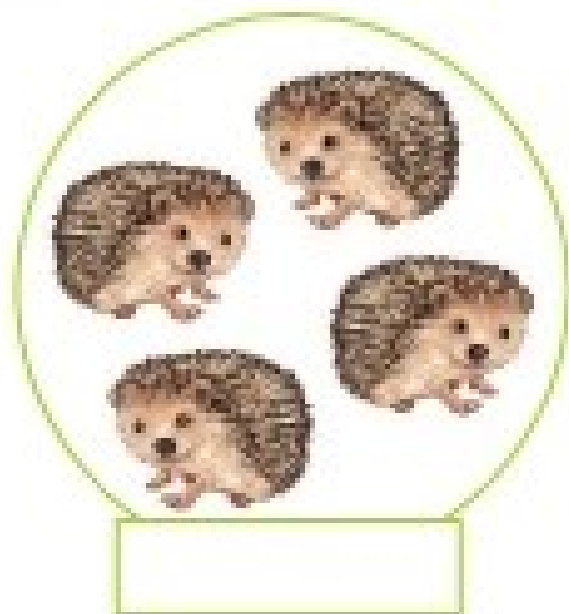
Przyjrzyj się tropom zwierząt. Sprawdź, co jest smakołykiem zająca, dzika i sarny, wzdając palcem po ich śladach.



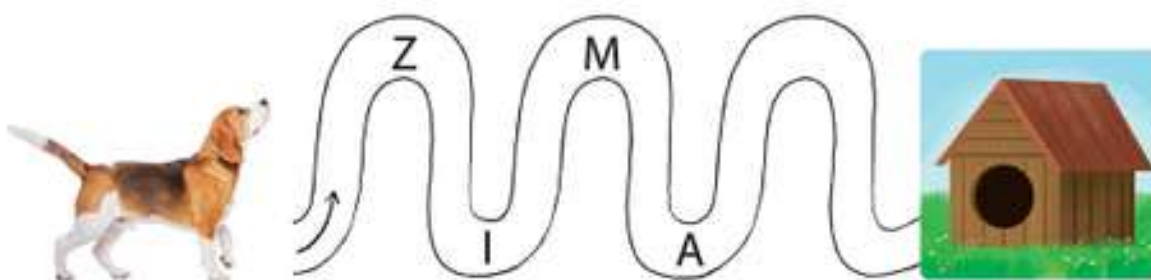
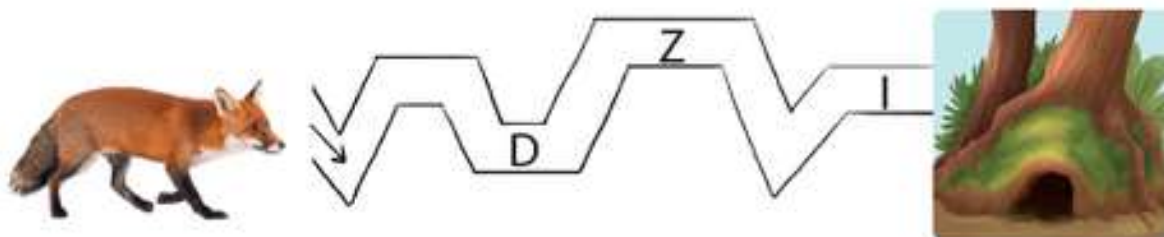
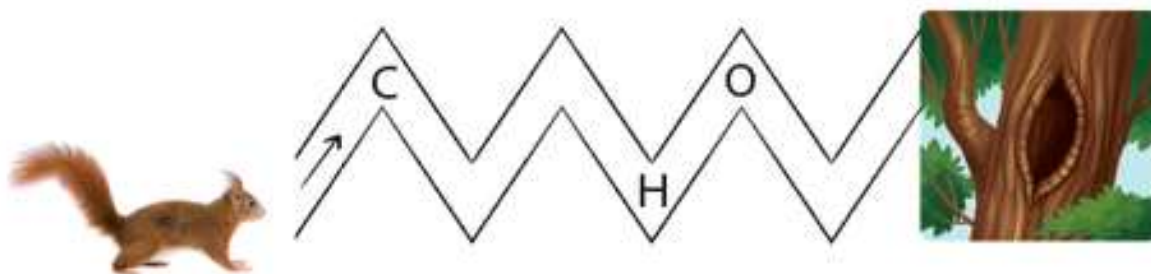
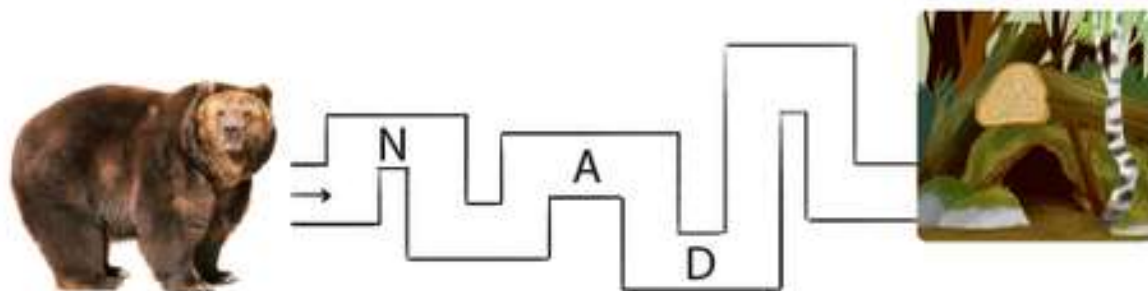
Otocz pętlą pokarmy, którymi można dokarmiać ptaki zimą.



Policz zwierzęta w kołach. W okienku pod każdym kołem napisz liczbę lub narysuj tyle kropek, ile jest w nim zwierząt. Które z tych zwierząt zasypiają na zimę?



1. RYSUJ DROGI ZWIERZĄT DO ICH DOMÓW. WPISZ W KRATKI U DOŁU STRONY LITERY W KOLEJNOŚCI, W JAKIEJ SPOTYKAJĄ JE ZWIERZĘTA. ODCZYTAJ ZDANIE.



--	--	--	--	--	--	--	--	--

--	--	--	--