

TEMAT: Rozmnażanie roślin ozdobnych – rozmnażanie wegetatywne.
Rozmnażanie przez podział.

Omówmy dzisiaj kolejny sposób rozmnażania.

Rozmnażanie **wegetatywne** to rozmnażanie między innymi przez:

a) podział

ROZMNAŻANIE TRAW PRZEZ PODZIAŁ

1. Do podziału wybieramy dobrze rozrośniętą kępę np.: trawy ozdobnej , którą ostrożnie wykopujemy tak, by bryła korzeniowa została jak najmniej naruszona.



W okresie suszy rośliny warto przed wykopaniem podlać wieczorem poprzedniego dnia , co ułatwi wyjęcie ich z ziemi.

2. Pomagając sobie pazurkami , rozrywamy bryłę korzeniową na pół lub mniejsze fragmenty (co zależy od wielkości kępy).

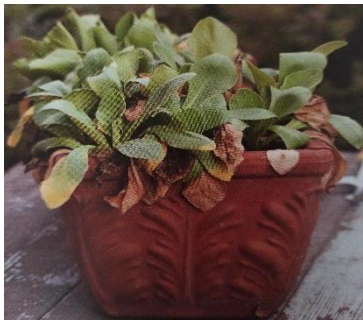


3. Do podziału roślin na mniejsze części należy używać długiego , ostrego noża .



Otrzymane fragmenty kępy od razu sadzimy na świeżo przygotowane miejsce i dobrze podlewamy. W razie potrzeby rośliny chronimy przed ostrym słońcem, okrywając je białą agrowłókniną.

ROZMNAŻANIE BYLIN PRZEZ PODZIAŁ



1. U tego pierwiosnka zasychające dolne liście świadczą, że roślina ma już za ciasno i pora na podział. Roślinę z bryłą korzeniową wyjmujemy z doniczki.

2. Bryłę korzeniową dzielimy ostrym nożem na mniejsze części, każda z 1-2 stożkami wzrostu.



3. Palcami ostrożnie odrywamy zeschnięte liście. Przy okazji skracamy najdłuższe korzenie i usuwamy martwe fragmenty.

4. Zamiast nożem kępę możemy rozerwać na mniejsze fragmenty palcami.



5. Tak wygląda fragment rośliny po podziale, prawidłowo przygotowany do sadzenia. Rośliny sadzimy od razu na miejsce stałe i dobrze podlewamy.

ROZMNAŻANIE KOSAĆCÓW PRZEZ PODZIAŁ



1. Ta kępa kosaćców wymaga odmłodzenia . W środku kępy roślina przestała wytwarzać nowe przyrosty, co zmniejszyło obfitość kwitnienia.

2. Na wiosnę wykopujemy ostrym szpadlem całą kępę albo tylko jej fragment, który zamierzamy posadzić w innym miejscu.



3. Tym samym szpadlem dzielimy kępę na mniejsze fragmenty. Im mniejsze części uzyskamy , tym dłużej będziemy czekać na obfite kwitnienie.

4. Kępy kosaćców są bardzo zbite i czasami sam szpadel nie wystarczy by je przyciąć. Wtedy warto sięgnąć po niewielką piłę ręczną, którą precyzyjnie podzielimy wykopaną kępę na mniejsze części. Uzyskane fragmenty od razu sadzimy na przygotowanym wcześniej stanowisku albo umieszczamy w zacienionym miejscu , a korzenie dodatkowo okrywamy folią. Tak zabezpieczone mogą kilka dni poczekać na sadzenie.



Dziękuję za aktywność. Alicja Borowiecka