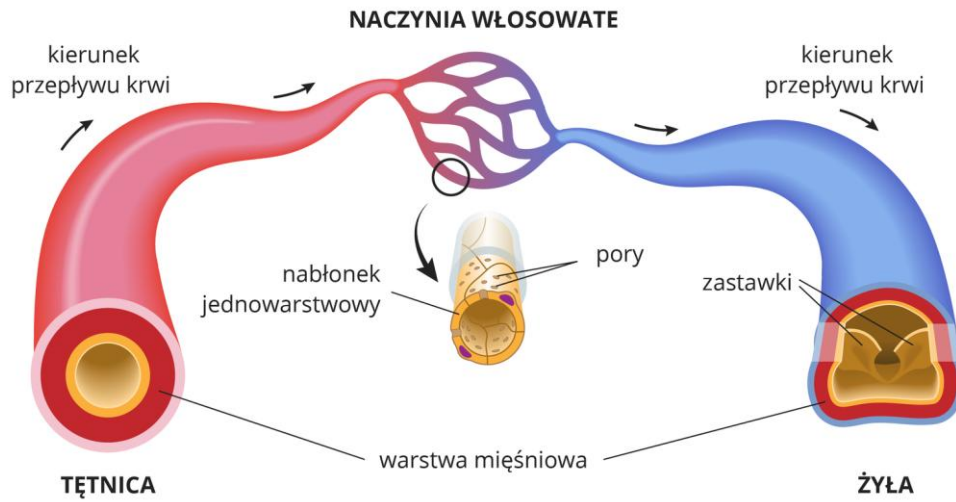


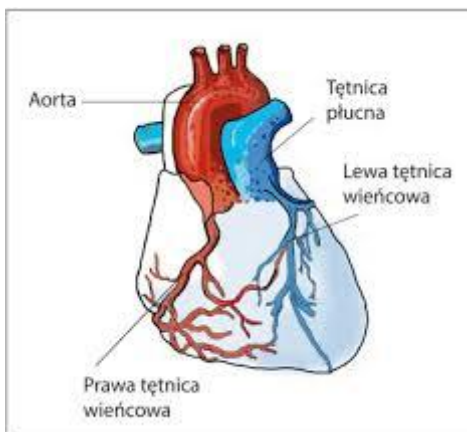
Temat: Budowa naczyń krwionośnych.



Tętnice:

- mają mocne i elastyczne ściany,
- wyprowadzają krew z serca
- krew płynie w nich szybko i pod dużym ciśnieniem

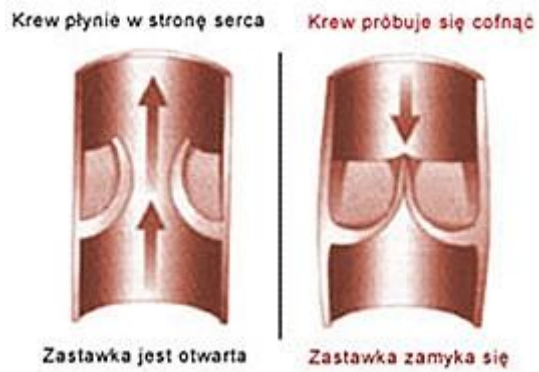
Aorta to największa tętnica wyprowadzająca krew z serca do dużego obiegu krwi.



Żyły:

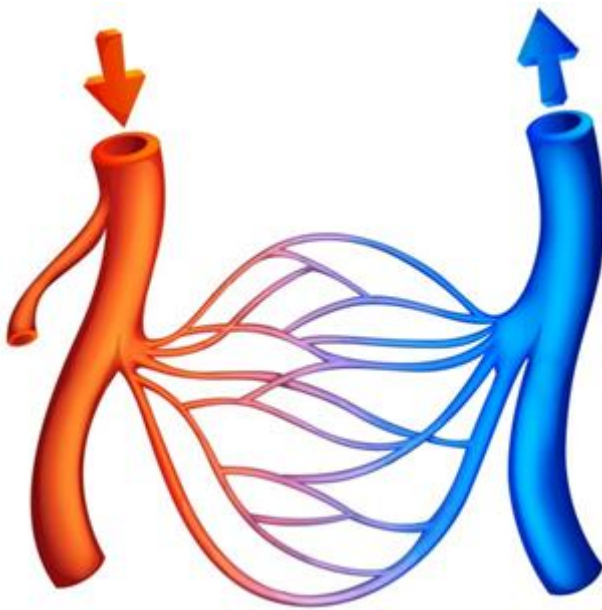
- doprowadzają krew do serca,
- mają wiotkie i delikatne ściany,

- krew płynie w nich wolno pod niskim ciśnieniem
- posiadają zastawki



Przy źle działających zastawkach powstają żylaki.

Naczynia włosowate.



Mają bardzo cienkie ściany, przez które zachodzi wymiana substancji między krwią a komórkami ciała.