

# PRASOWANIE KOSZULI



## 3. Karczek

Spryskujemy, prasujemy od prawej do lewej.

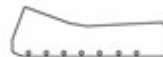


! Aby wyprasować karczek, należy najpierw nałożyć prawe ramię koszuli na zwężony koniec deski, głęboko tak jak rękaw na to pozwolił, następnie powtórzyć czynność dla lewego ramienia koszuli.



## 4. Przód koszuli prawa połowa

Spryskaj, prasuj część w koło guzików, następnie pozostałą część.



## 2. Mankiety i rękawy

Spryskujemy, prasujemy od mankieta do ramienia.



Spryskujemy, prasujemy od ramienia do mankieta.



## 5. Tył koszuli

Spryskaj, prasuj od rąbka koszuli do góry.



## 1. Kotnierzyk

Prasujemy wewnętrzną część kotnierzyka.

Spryskujemy, prasujemy od prawej do lewej.



## 6. Przód koszuli lewa połowa

Spryskaj, prasuj część z dziurkami, następnie pozostałą część.



Prasowanie koszuli

Czas prasowania:  
3-4 minuty



Przybory:



## 1. KOŁNIERZYK



## 2. BARKI





### 3. MANKIETY



### 4. REKAWY



## 5. PRZÓD I TYŁ KOSZULI

