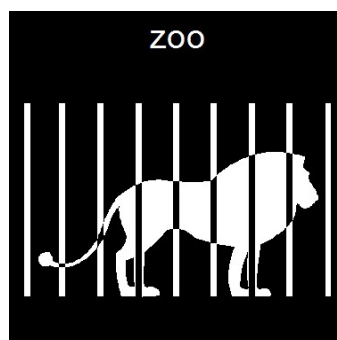
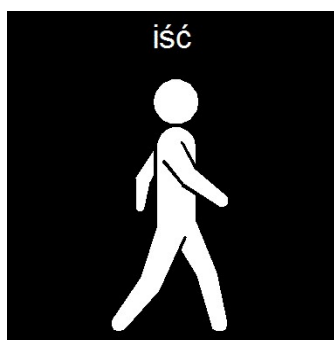
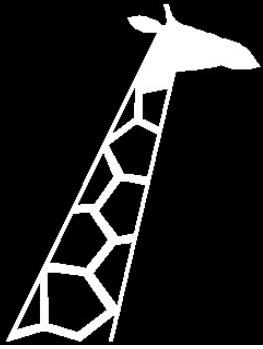


## Idziemy do ZOO

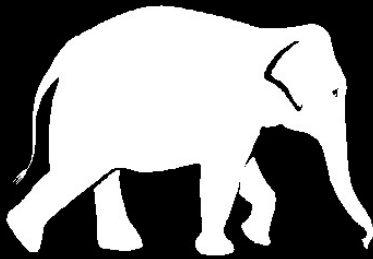


Dopasuj piktogramy do zwierząt, które możemy zobaczyć w ZOO.

żyrafa



słoń



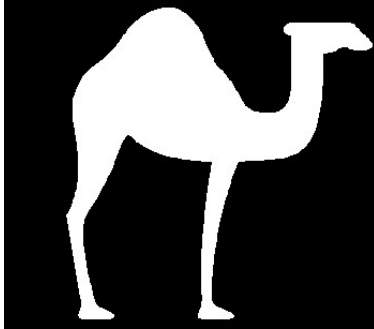
pingwin



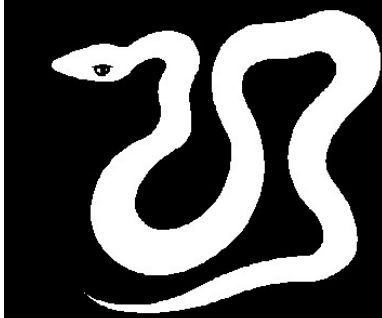
małpa



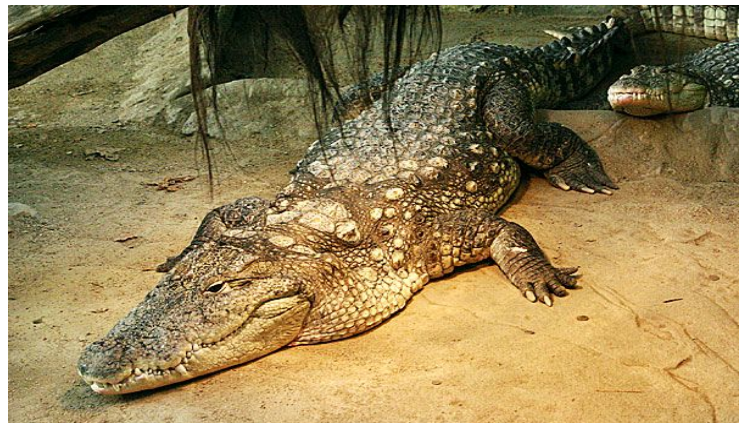
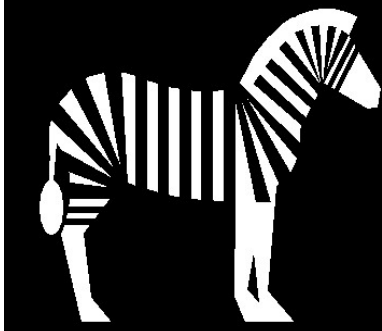
wielbłąd



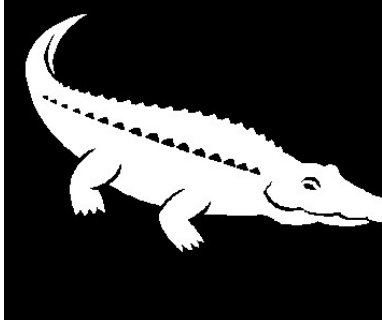
wąż



zebra



krokodyl

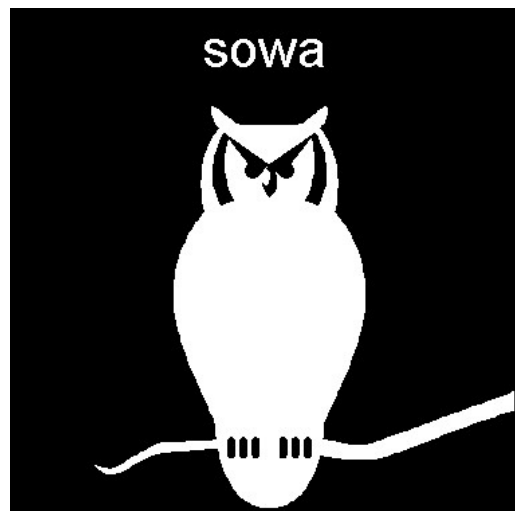
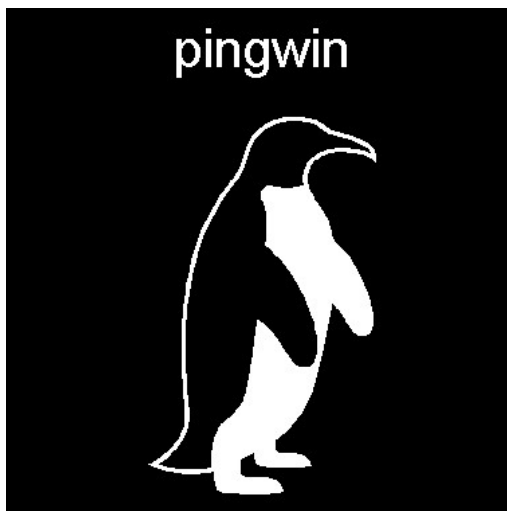


Rozwiąż zagadki, wskaż prawidłową odpowiedź na piktogramie lub zdjęciu.

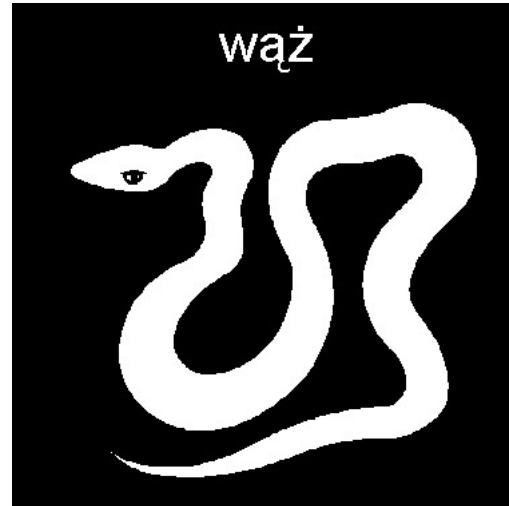
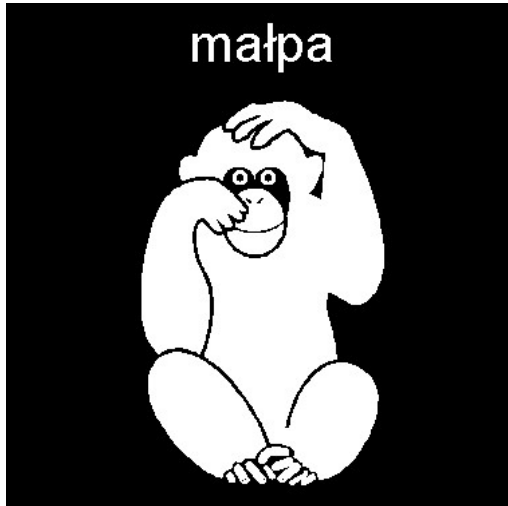
W Australii na drzewach żyję,  
tam śpię, jem i piję.  
Mym przysmakiem oczywiście  
są eukaliptusa liście.



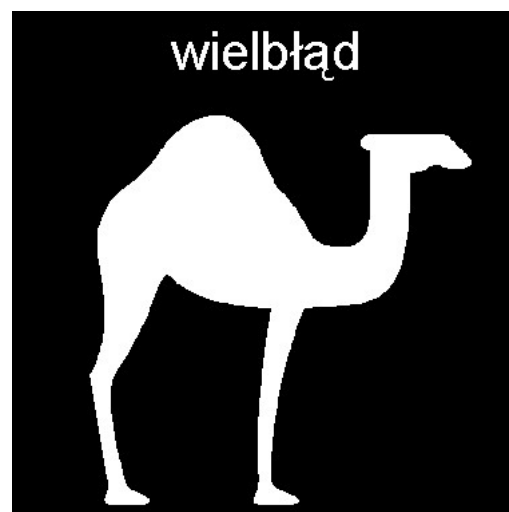
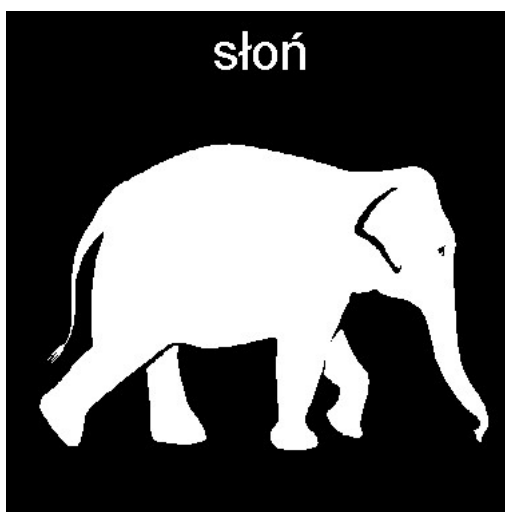
Na Antarktydzie żyje  
elegancki czarny ptak,  
dużo pływa lecz nie lata,  
ma na sobie czarny frak.



Skacze, psoci i figluje,  
z gałęzi na gałąź przeskakuje.  
Kto figlarke ową zna,  
chętnie jej banana da.



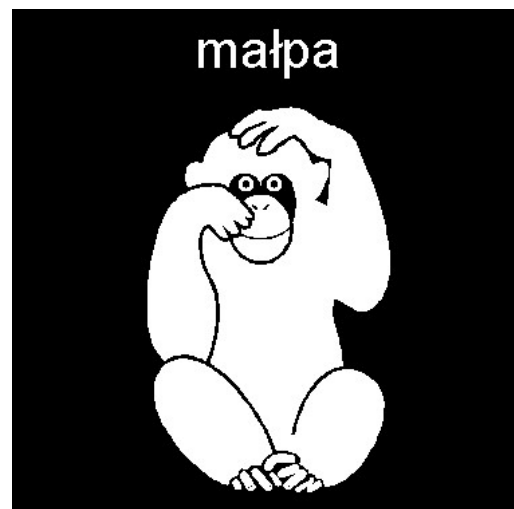
Ma on trąbę, ma też kły,  
jeśli trzeba, bywa zły.  
Jego przodkiem mamut stary,  
po nim wielkie ma rozmiary.



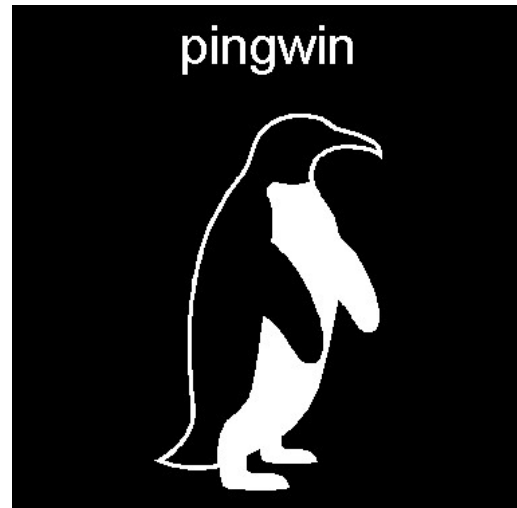
Często dzioba nie zamyka,  
gada jakby starta płyta.  
Bywa również kolorowa,  
chyba wiesz już o kim mowa?



Jakie zwierzę to, czy wiecie,  
co garb nosi na swym grzbiecie?  
W karawanie podróżuje,  
piaski pustyni pokonuje.



Jakieś zwierzę w trawie sssyczy,  
pewnie szuka tam zdobyczy.  
Skóra pokryta łuskami  
z ciekawymi jest wzorkami.



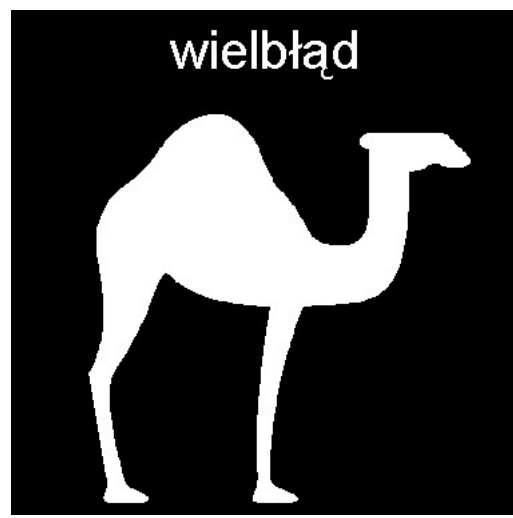
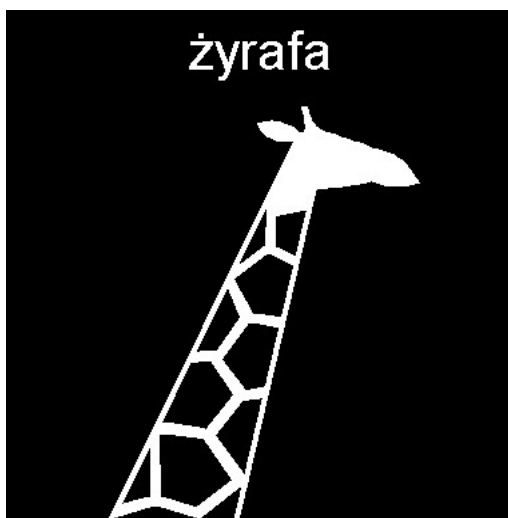
W Australii mieszkam i dużo skaczę,  
często zwań mnie tutaj torbaczem.  
W torbie swojej dzieci noszę,  
mogę je pokazać, o proszę!



Jest to kocur bardzo giętki,  
nakrapiany, cały w cętki.  
Umie biegać szybko tak,  
że to jest najszybszy ssak.

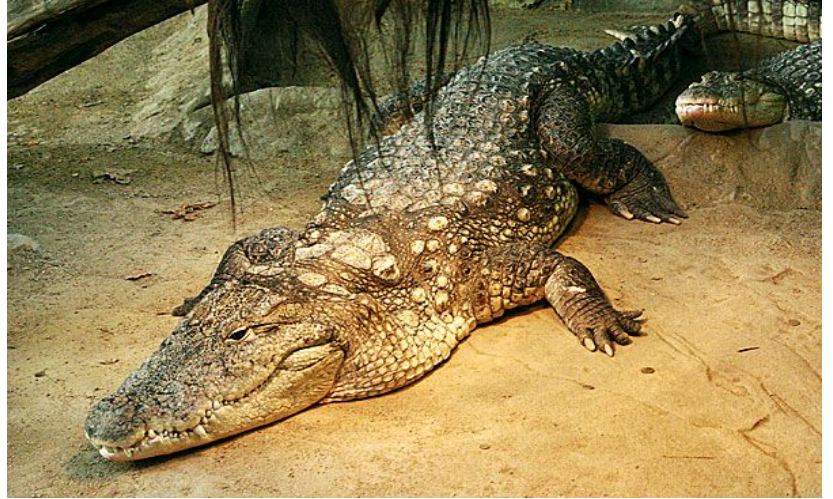


Czy mnie w ZOO podziwialiście,  
kiedy jadłam z drzewa liście?  
Długą szyję wyciągałam,  
gdy tak sobie podjadałam.





Powolne bardzo ma ruchy  
i nie skrzywdzi nawet muchy.  
Gdy na nerwach mu ktoś gra,  
do skorupy się schowa.



Opracowała: Joanna Wdowińska