

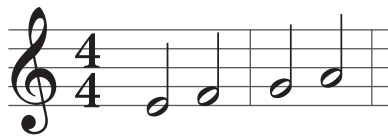
35. Połącz linią nazwy dwóch instrumentów, które wyglądają podobnie.

wiolonczela      fortepian      skrzypce      klarnet

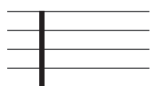
36. Napisz znak X w okienku obok rzędu, w którym zapisano wyrazy kojarzące się z orkiestrą.

- dyrygent, batuta, smyczek
- widownia, gitara, kujawiak
- sopran, solista, maska

37. Otocz pętlą zapis nutowy, który wskazuje, że utwór należy zagrać szybko.



38. Napisz znak X w okienku pod pauzą całonutową.



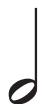





39. Uzupełnij nazwy kolejnych dźwięków solmizacyjnych.

do    \_\_\_\_\_    mi    \_\_\_\_\_    sol    \_\_\_\_\_    si    \_\_\_\_\_

40. Zapisz nazwy podanych nut.



\_\_\_\_\_