



Duża różnorodność roślin łąkowych wabi zwierzęta, a wśród nich najwięcej jest owadów. Do najbardziej widocznych należą różnobarwne motyle: rusałka pawik, bielinek kapustnik, cytrynek. Obserwując dokładnie kwiaty rosnące na łące, dostrzeżemy także inne owady spijające nektar i zbierające pyłek, takie jak pszczoły i trzmiele. Na łąkach spotkać można pasikoniki i świerszcze. Bytują tu też liczne mrówki oraz pająki.

ZAGADKA

Mam czerwoną sukieneczkę,
A na niej czarne kropeczki.
Wysyłają mnie do nieba,
po kawałek chleba.

Ma żółte i czarne paseczki,
lata nad łąką i głośno bzyczy
kiedy grzeje słońko.

Tu cytrynek, tam paż królowej
Wszędzie piękne, kolorowe
Lekko unoszą się nad łąką
Gdy tylko zaświeci słońko.

Nie liść – a na łące i zielony
Nie zegar – a cyka jak szalony.
Nie w stajni skacze wolny.
Już wiem! – to





WAŻKA



MRÓWKA



BIEDRONKA



KONIK POLNY



KOMAR



MOTYL



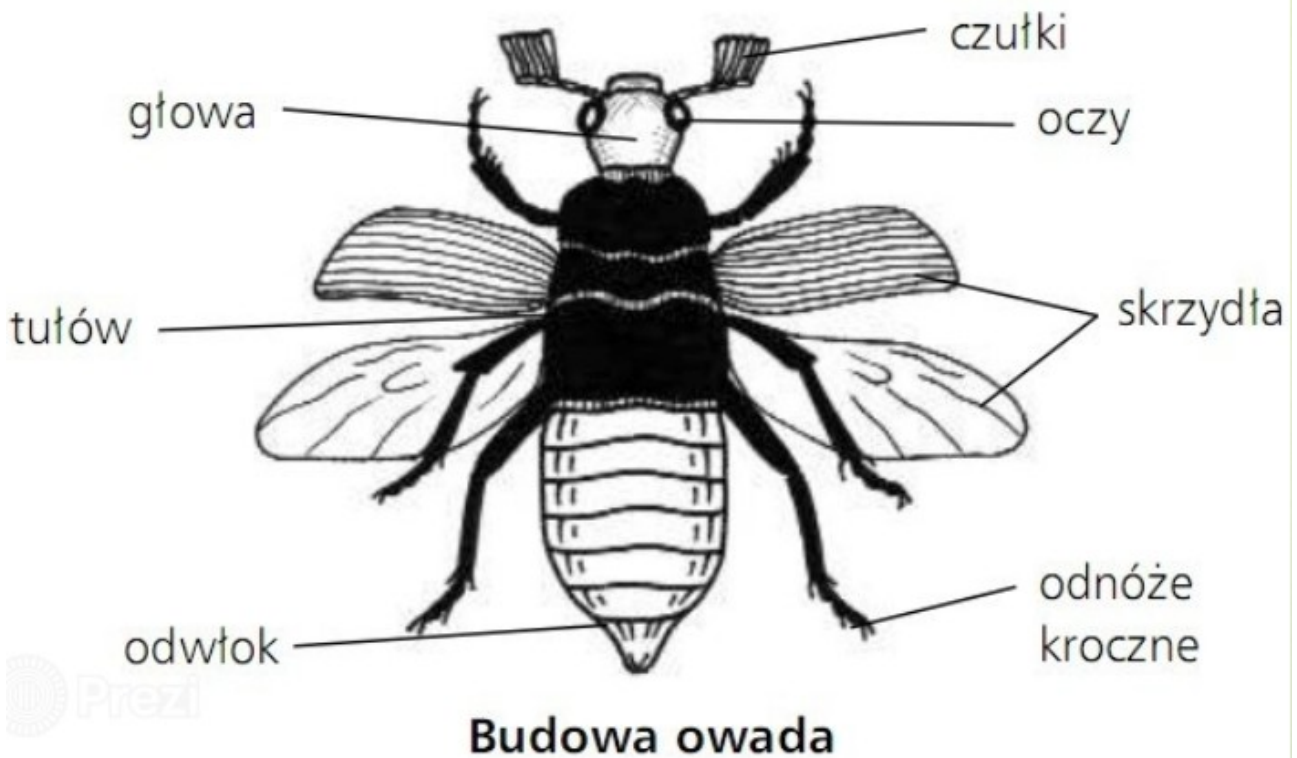
PSZCZOŁA



PAJĄK

OWADY

- MAJĄ 6 NÓG (3 PARY)
- NA GŁOWIE OWADÓW ZNAJDUJE SIĘ PARA CZUŁKÓW, KTÓRE PEŁNIĄ FUNKCJĘ NARZĄDÓW ZMYŚLU
- POTRAFIĄ LATAĆ



WSKAŹ TAKIE SAME MOTYLE

