

Rozetnij karty 59–68, ułóż według wzoru i przyklej na kartkach. Skseruj. Oryginały zalaminuj, kopie wklej do zeszytu. Zaprojektuj stronę tytułową i zbinduj swój atlas zwierząt domowych.

samiec: ogier

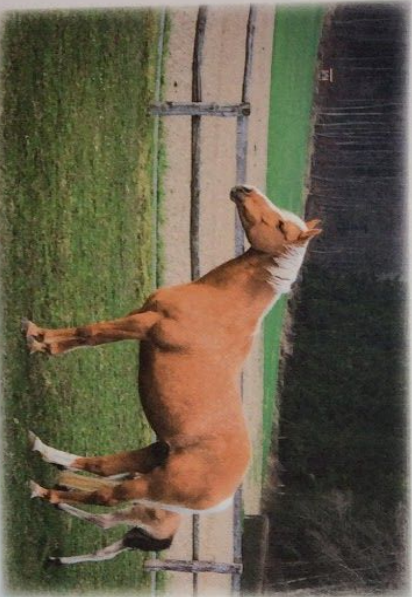


koń

młode: źrebiak



samica: klacz



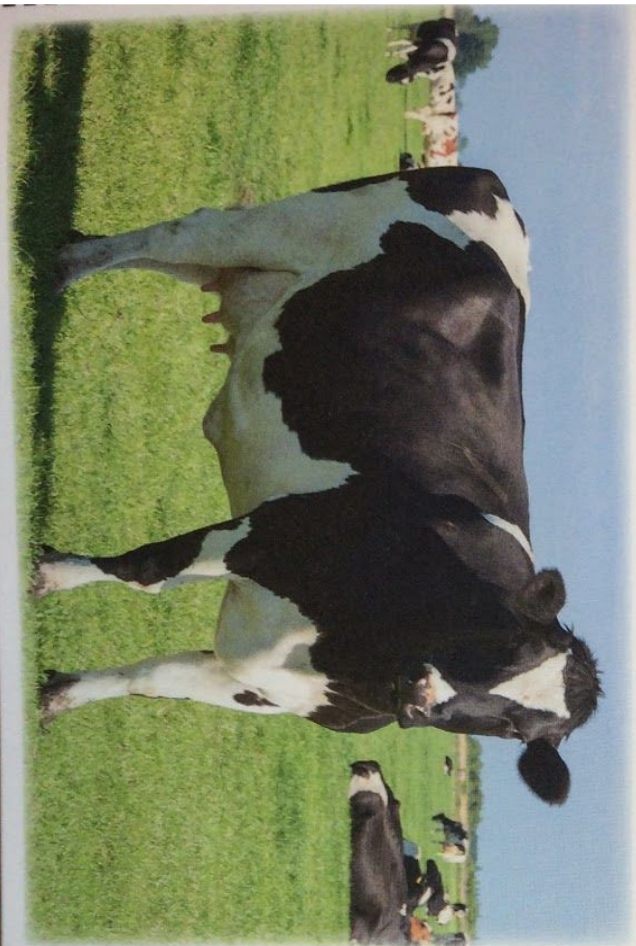
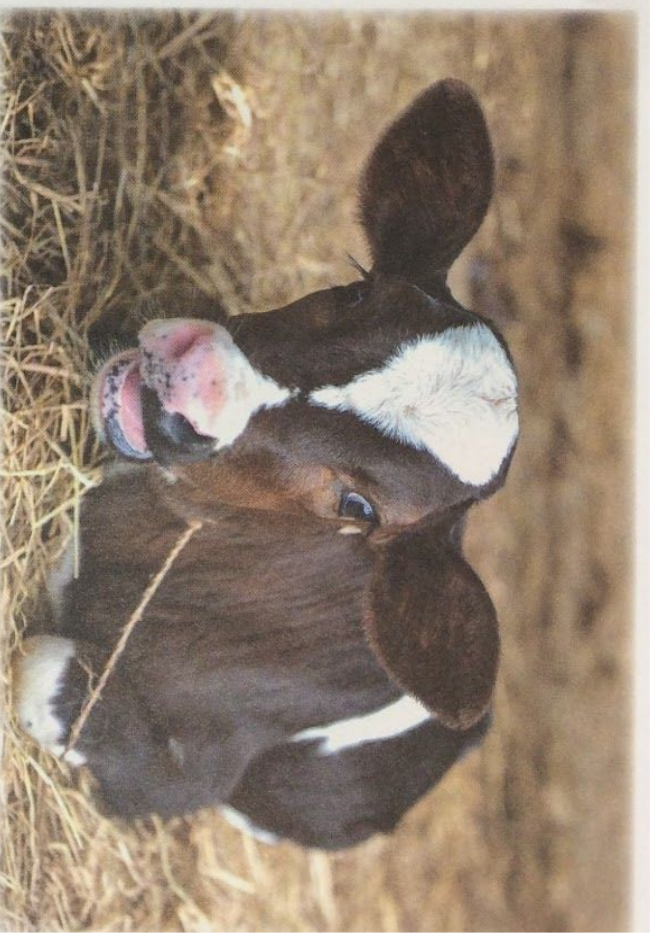
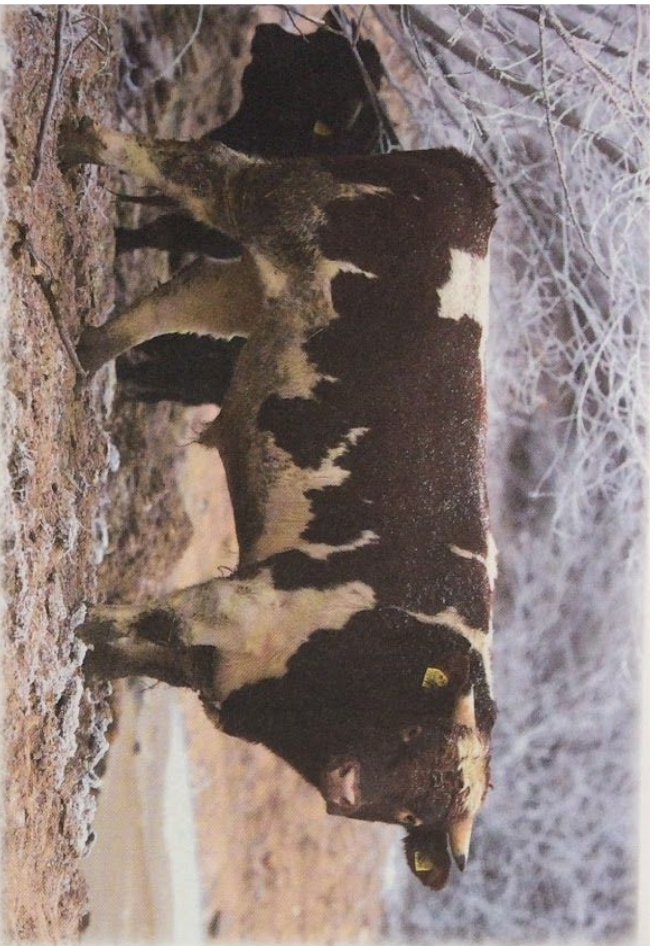
pożywienie: owies

produkt:

odgłos: rżenie

mieszkanie: stajnia





krowa

trawa

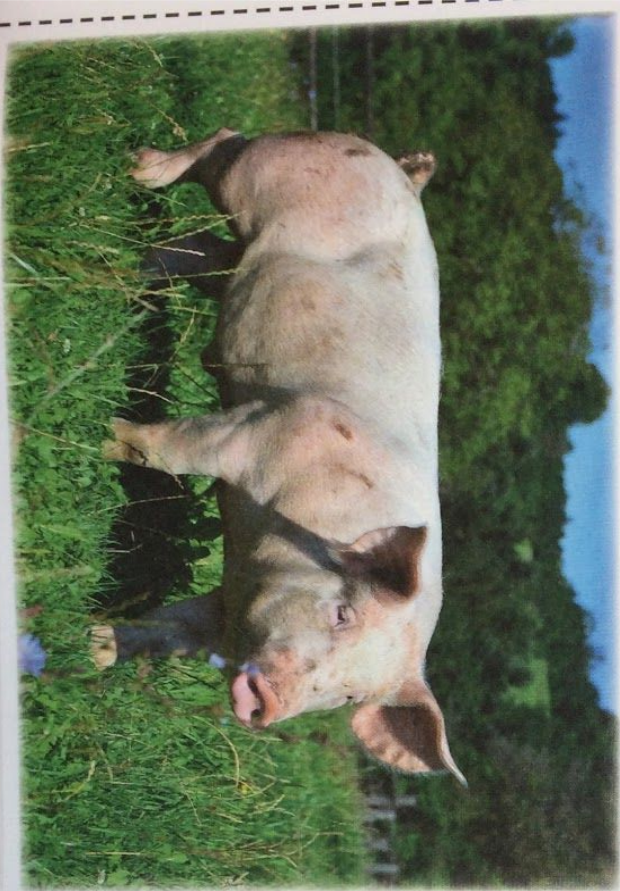
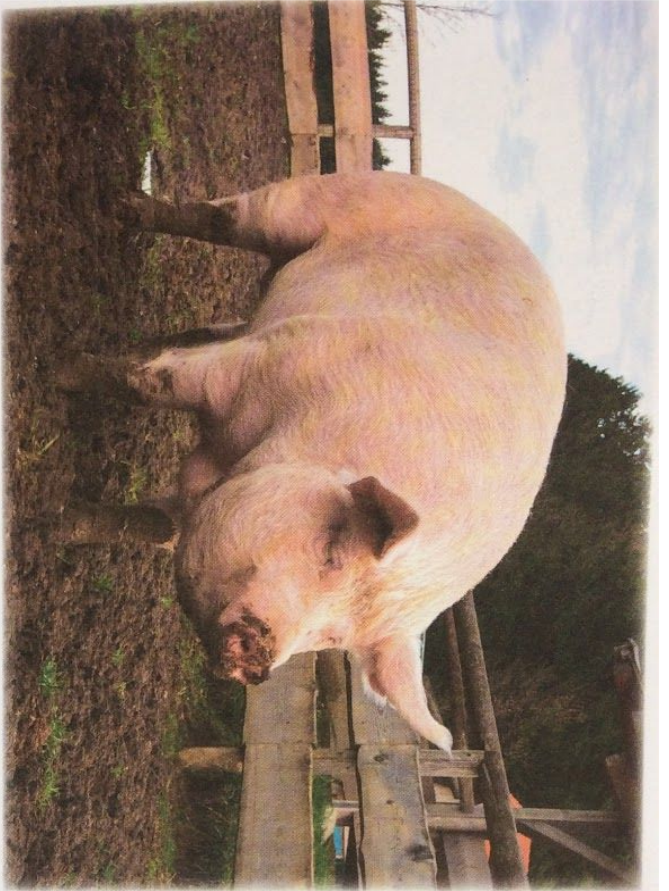
cielę

byk

obora

krowa

muczenie



świnia	chlew
ziemniaki	knur
chrupkanie	macióra
prosię	