

## Warsztaty -Terapia zajęciowa -Praca w drewnie- Tartak część 1

Drodzy Warsztatowicze!

Zaproście Waszych domowników na wspólne odkrywanie trochę teorii z zajęć pracy w drewnie

Chciałabym Wam przybliżyć pracę w tartaku a dokładnie etapy przetwarzania drewna od rosnącego drzewa w lesie



Do surowej drewnianej deski u nas na warsztatach



Dla Was odwiedziłam zaprzyjaźniony tartak i zrobiłam serię zdjęć... Ale od początku:

Drewno to surowiec otrzymany ze ściętych drzew. Jest wykorzystywany przez ludzi od najdawniejszych czasów. Drewno jest łatwe w dostępności oraz łatwe w obróbce.

Lasy należą do Państwa i tartak w którym byłam kupuje drewno z nadleśnictw: Kup, Opole, Brzeg a czasami nawet z odległych Nadleśnictw!



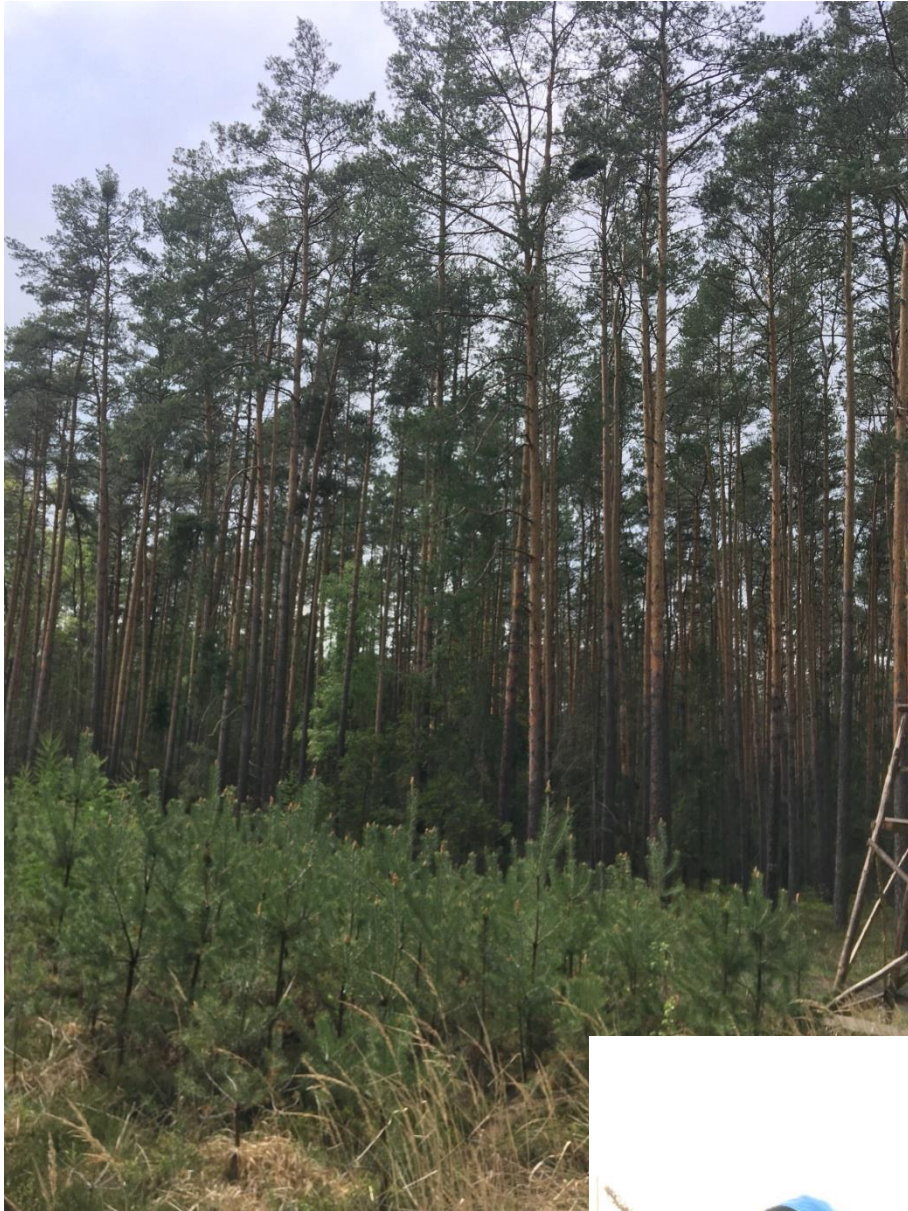
Nie można sobie od tak wybrać drzewo i je ściąć!

Lasy Państwowe prowadzą bardzo ważną gospodarkę na zasadzie zachowania trwałości i ciągłości użytkowania. Na miejsce ściętych drzew sadi się nowe, które posłużą do produkcji drewna za kilkadziesiąt lat lub później.

Choć czekać trzeba długo – w odróżnieniu od węgla i ropy – drewno jest surowcem odnawialnym, a więc najbardziej ekologicznym z możliwych!

Na zdjęciu widzicie część lasu po wyrębie , przygotowana na sadzenie nowego lasu.





Zobaczcie jak pięknie rośnie nowy las iglasty na tym zdjęciu.

Każdego roku leśnicy sadzą pół miliarda drzew.

Czasami możecie spotkać młody las ogrodzony siatką . To zabezpieczenie lasu przed szkodami wyrządzanymi przez zwierzynę leśną, głównie sarną i jeleniem.

Na zdjęciu obok Michał podczas Waszych ulubionych spacerów lesie , na tle młodego lasu iglastego.





Tutaj też młody las....

A poniżej belki przygotowane do wywozu do tartaku.... Ale o tym w części 2



Życzę Wam wiele przyjemności podczas oglądania zdjęć Pozdrawiam Was Mariola Zdera