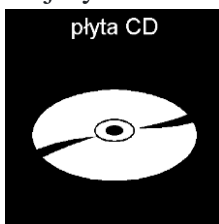




Tematyka tygodnia: Łąka i jej mieszkańcy
Temat dnia: Na zielonej łące



1) **Kalendarz** – proszę o wskazanie dnia tygodnia, pory roku oraz pogody jaką mamy w dzisiejszym dniu <https://autyzmopole.pl/?p=4455>



2) **Knill.** <https://autyzmopole.pl/?p=5715>



3) Na początku naszego zajęcia posłuchamy piosenki „**Budujemy ciszę**”.
<https://youtu.be/tb5TAMjnNvM>



4) Obejrzyjcie film edukacyjny „**Łąka**” <https://youtu.be/LKLf5EN1Ff4>



5)

Krótka rozmowa na temat :

Co to jest łąka?

Łąka to teren porośnięty gęsto trawami i innymi roślinami zielonymi. Bez traw nie ma łąki, tak jak bez drzew nie ma lasu. Łąka to także zbiorowisko zwierząt. Łąka jest bogata w różnorodne gatunki roślin i zwierząt. Wspólną cechą wszystkich łąk jest brak drzew i krzewów, a to dlatego że co najmniej dwa razy do roku łąki się kosi lub wypasa się na nich bydło. W różnych porach roku wygląd, a zwłaszcza barwa łąki zmienia się.

Jakie kwiaty rosną na łące?

Mlecz – mniszek lekarski

Koniczyna



Stokrotka

Maki i chabry



Łąka to królestwo owadów

Mucha



Pszczoła



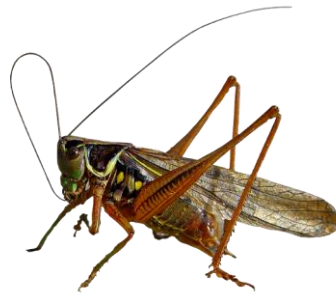
Żuk



Biedronka



Konik polny



Pająk



Jeszcze możemy tam spotkać

Sarenkę



Żubr



Szpak



Bocian



Skowronek



6) Czas na odpoczynek

Posłuchajmy klasycznej muzyki -

Antonio Vivaldi Wiosna <https://youtu.be/jdLJHuQeNI>



7) Wykonanie Kart Pracy

„Połącz w pary takie same obrazki”. Karty pracy podam drogą mailową.



8) Praca plastyczna

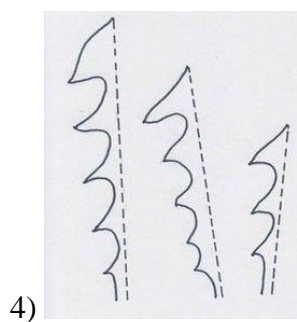
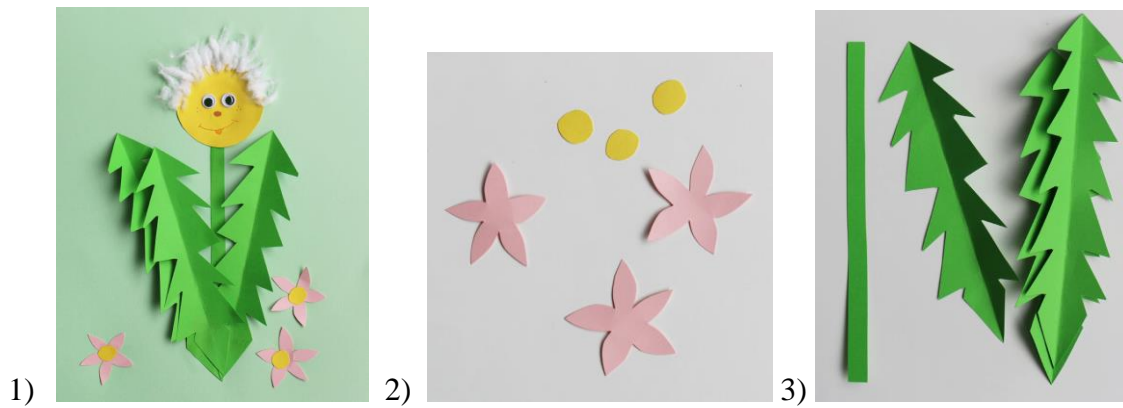
„**Uśmiechnięte mleczko**”,

praca plastyczna z wykorzystaniem gazet i żółtego papierowego koła.

Do dzisiejszej pracy potrzebujemy

- Kartki żółtego papieru dla koła mleczka;
- Kartki zielonego papieru na listki ;
- Nożyczki;
- Klej
- Flamastry do malowania buzi;
- Wata dla włosów.

Pokażę krok po kroku:



Szablon do listków podam drogą mailowa



Mamy takiego uśmiechniętego mlecza



Życzę udanej zabawy!!! Powodzenia. Pozdrawiam Oksana Stakhovska