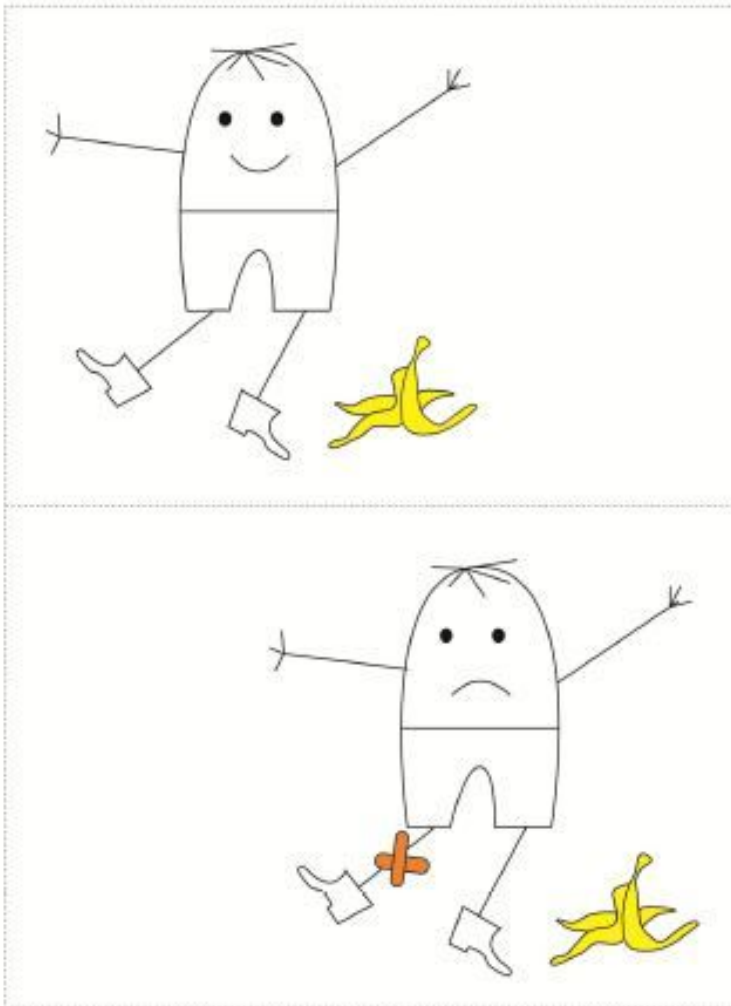


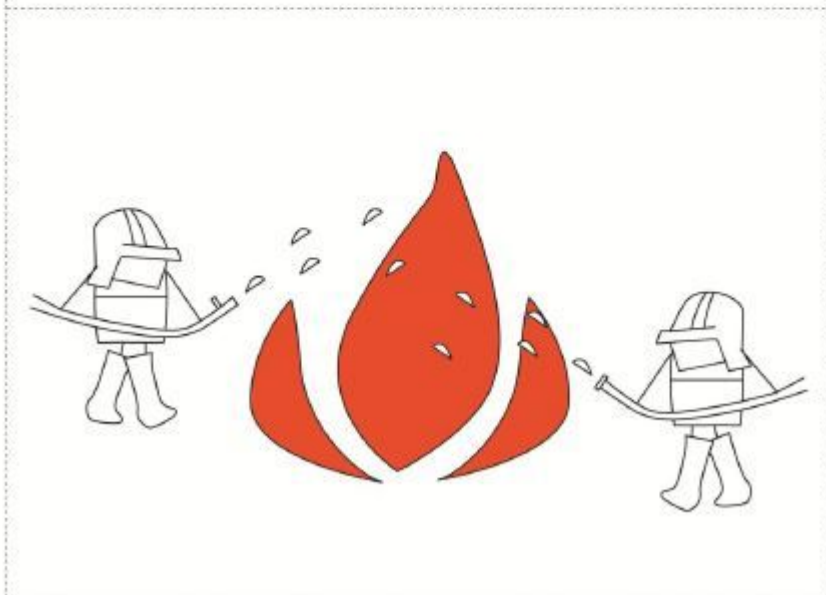
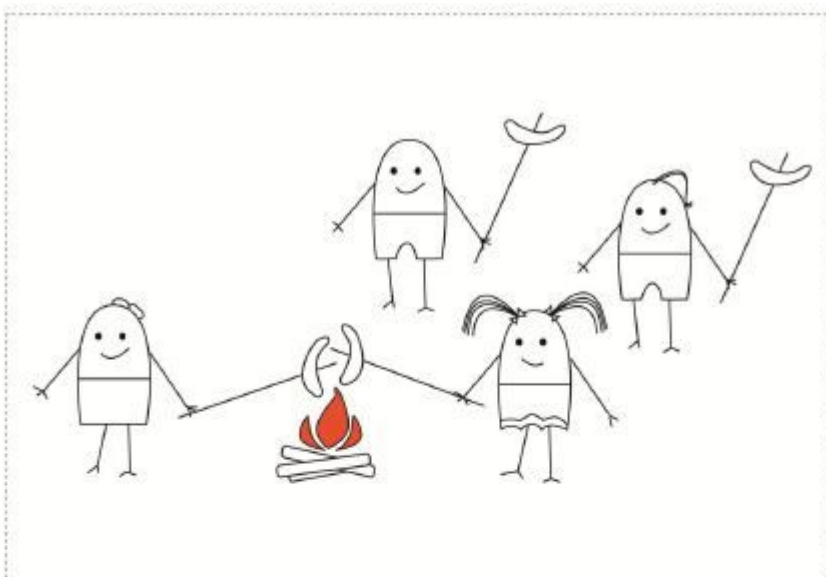
1. Określ, która z przedstawionych poniżej sytuacji jest zabawna/wesoła, a która smutna. Połącz odpowiednio minkę z ilustracją.

Chłopiec poślizgnął się na skórce od banana.



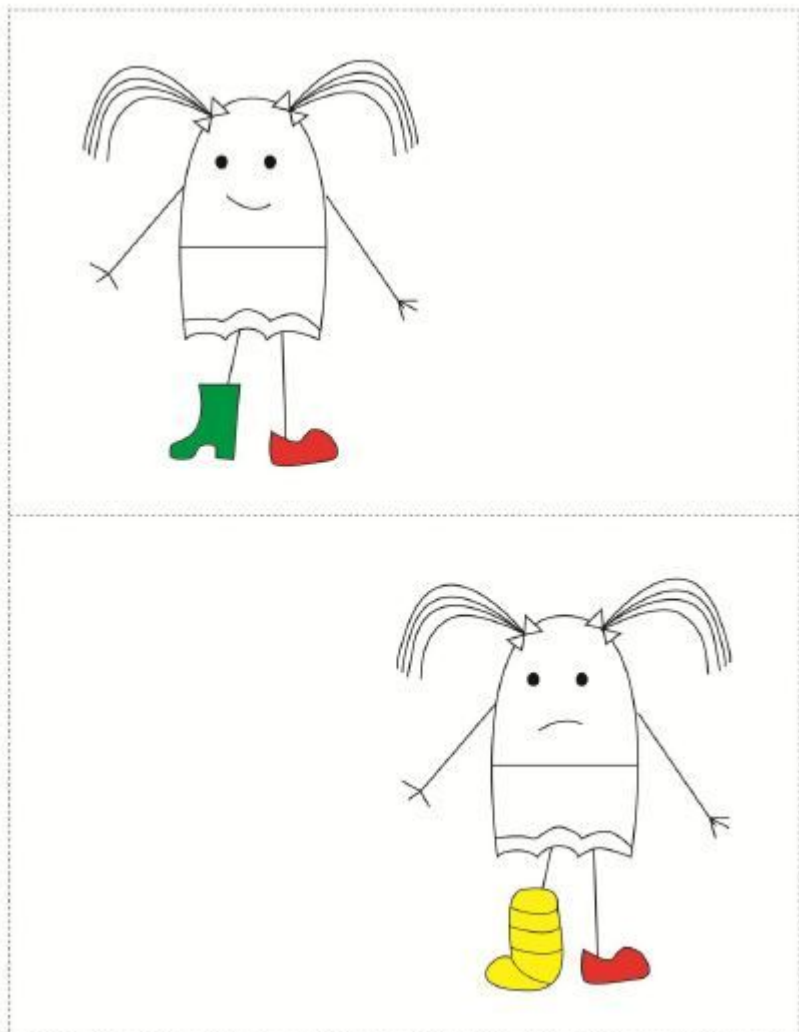
Chłopiec poślizgnął się na skórce od banana i skaleczył się w kolano.

Ludzie pieką kiełbaski przy ognisku.



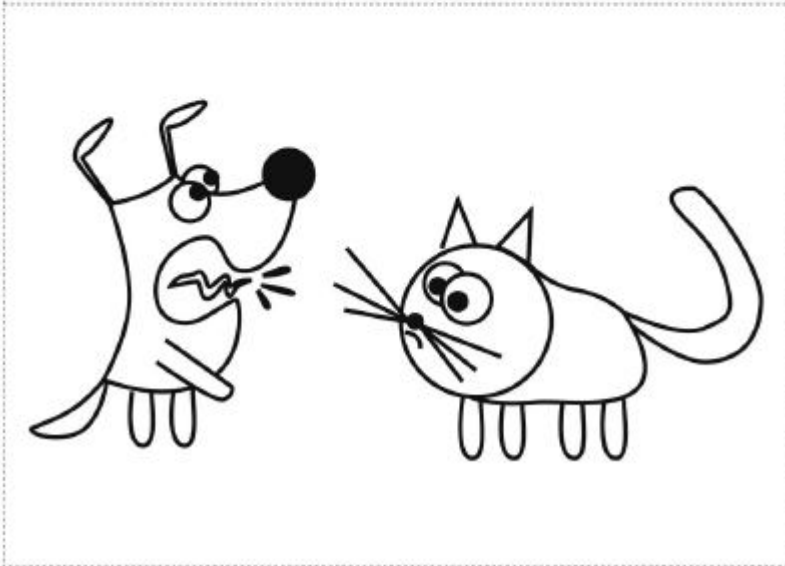
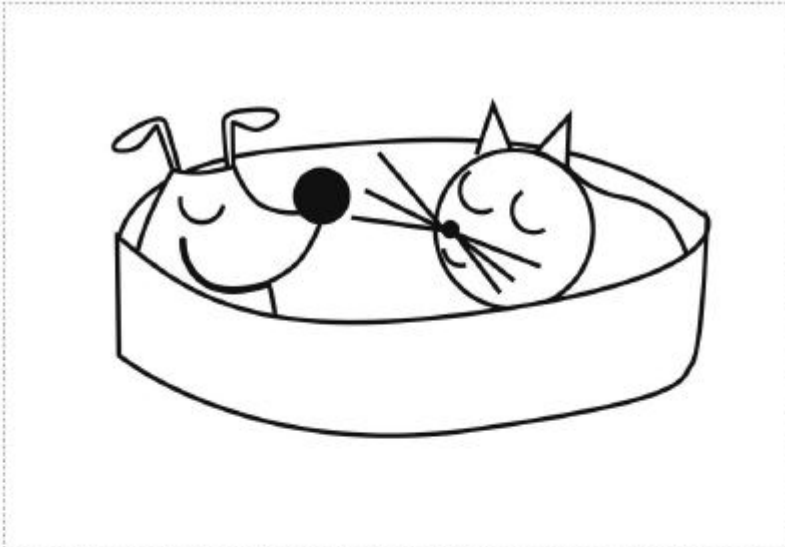
Strażacy gaszą pożar lasu.

Dziewczynka założyła buty nie do pary.



Dziewczynka ma założonego jednego buta, a drugą nogę w gipsie.

Pies z kotem śpią w koszyku.



Pies groźnie szczeka na kota.



2. Pokoloruj mandalę.

