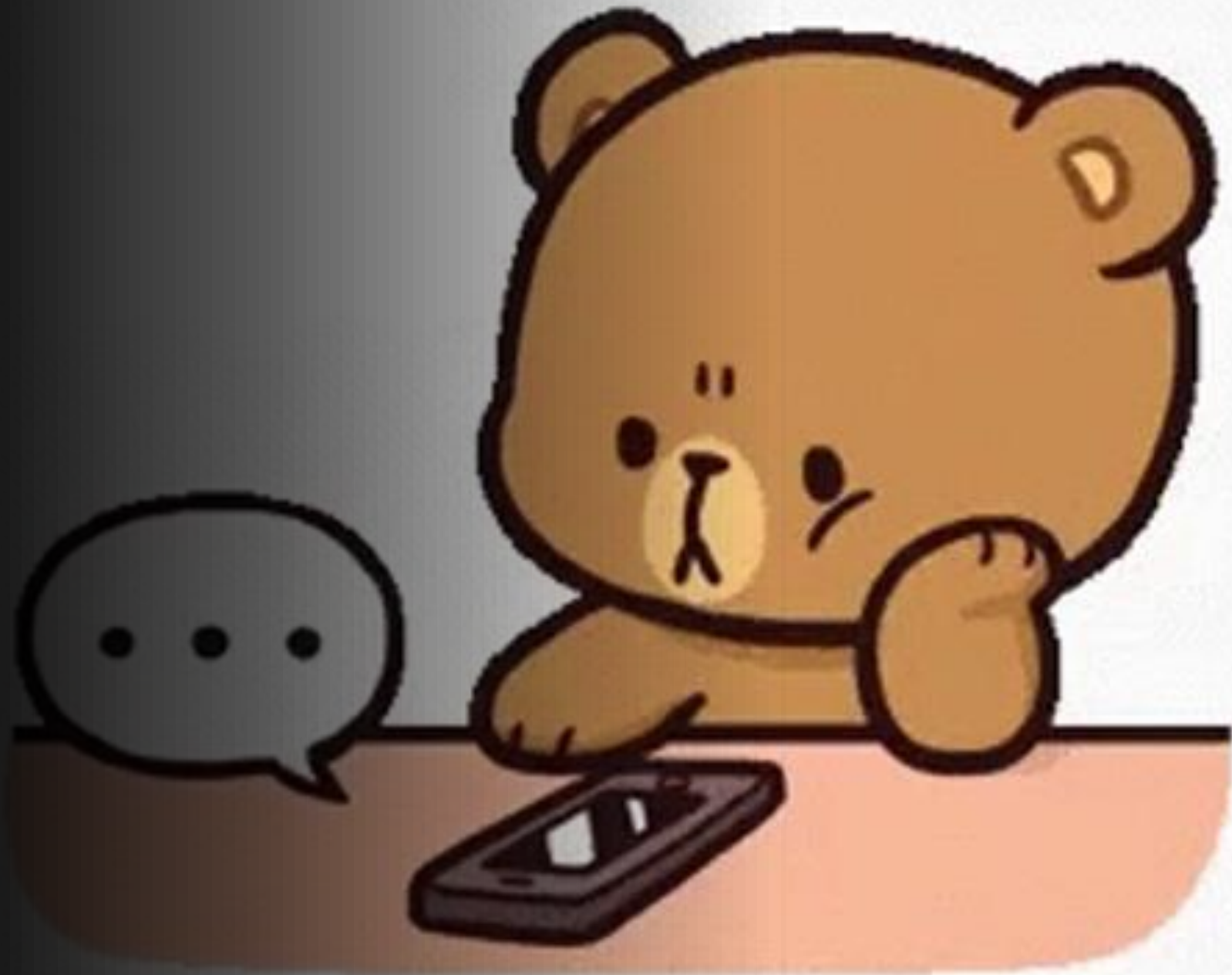


Cały czas oczekuję  
na efekty Waszych  
prac z  
poprzednich  
lekcji!

---



Ostatnio mówiliśmy o głównych obszarach upraw w Polsce i na świecie. Powtórzmy podział roślin:

***Podział roślin ze względu na cechy produkcyjne:***

- żywieniowe (alimentacyjne),
- przemysłowe,
- pastewne,
- użytki.





Zapisz temat: Chów zwierząt na świecie



# Znaczenie chowu zwierząt

- **Chów zwierząt jest wielokierunkową gałęzią produkcji rolnej.**
  - **W wielu krajach o intensywnym rolnictwie dochód z hodowli przewyższa dochód uzyskiwany z produkcji roślinnej;**
    - **w krajach wysokorozwiniętych dostarcza on do 90% całego dochodu rolnictwa.**
- **Hodowla zaspokaja różne potrzeby ludności:**
  - **podstawowymi produktami chowu zwierząt są:**
    - **mięso,**
    - **mleko,**
    - **jaja,**
    - **włókna,**
    - **skóry lub futra.**
- **Produkcja zwierzęca:**
  - **przetwarza wiele produktów roślinnych dla człowieka często bezpośrednio nieprzydatnych lub nie nadających się do spożycia.**





## Zwierzęta hodowlane

- Mięsa dostarczać mogą praktycznie wszystkie zwierzęta hodowlane.
  - Jedynym ograniczeniem są miejscowe zwyczaje lub zasady religijne, zakazujące lub ograniczające spożywanie mięsa niektórych zwierząt.



Świnka – w religiach: islamie i judaizmie zabrania się spożywania mięsa wieprzowego, uważając je za „nieczyste”.

Koń – w krajach europejskich z reguły nie jest przyjęte spożywanie mięsa z konia (prócz krajów Beneluksu)

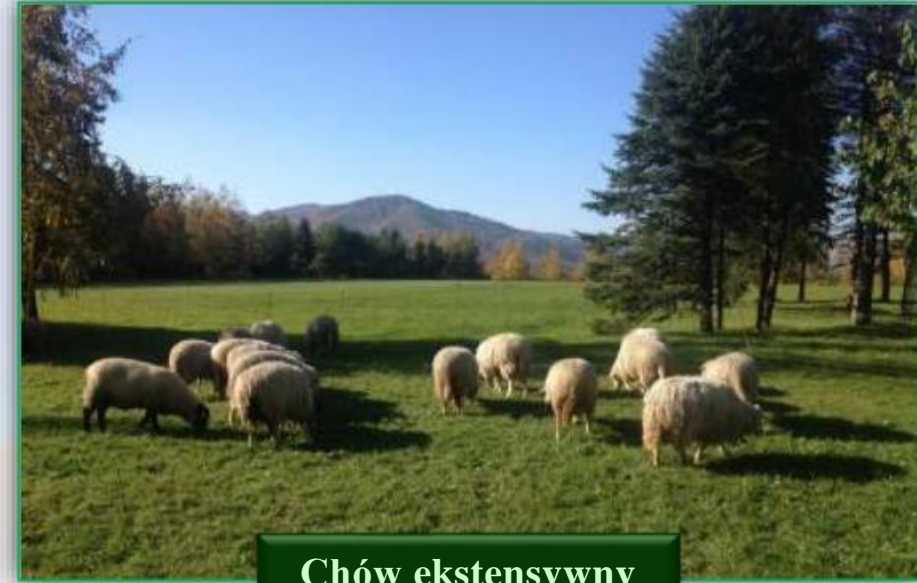


Bydło – w hinduizmie zakazane jest zabijanie i spożywanie produktów jego pochodzenia

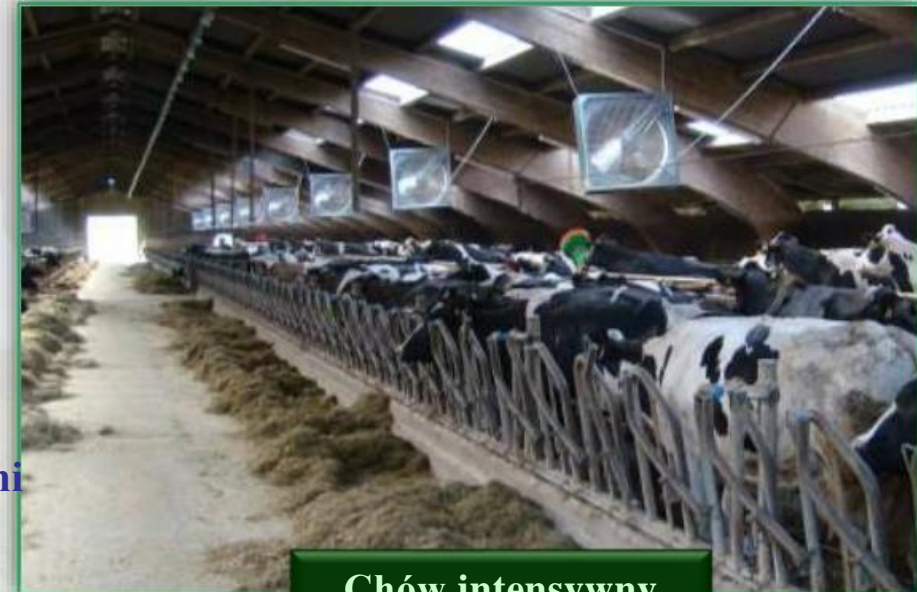


# Sposoby chowu zwierząt

- Sposób chowu zwierząt zależy od wielu czynników, m.in. od:
  - poziomu rozwoju gospodarczego regionu,
  - warunków przyrodniczych,
  - tradycji – względów religijnych i kulturowych.
- Na świecie wyróżnia się dwa podstawowe sposoby chowu zwierząt:
  - **CHÓW EKSTENSYWNY** – występujący przede wszystkim w regionach słabo rozwiniętych lub o niewielkiej gęstości zaludnienia.
    - Opiera się on przede wszystkim na wykorzystywaniu warunków naturalnych,
      - zwierzęta wypasane są głównie na pastwiskach.
    - Występowanie:
      - Australia, środkowa Azja, Afryka i Ameryka Płd.
    - Wzrost produkcji osiąga się tu przez wzrost pogłowia.
  - **CHÓW INTENSYWNY** – występujący głównie w regionach wysoko rozwiniętych i gęsto zaludnionych.
    - Produkcja zwierzęca odbywa się tam przy użyciu nowoczesnych, najczęściej sterowanych komputerowo urządzeń, które m.in. podają zwierzętom pokarm i wodę, a także splukują nieczystości.
    - Zwierzęta z reguły karmione są koncentratami paszowymi zawierającymi niezbędne składniki do ich szybkiego wzrostu.
    - Chów jest całoroczny i odbywa się w zamkniętych pomieszczeniach.



Chów ekstensywny



Chów intensywny



## Główne zwierzęta hodowlane

- **Największe znaczenie spośród zwierząt hodowlanych mają trzoda chlewna, bydło, owce i drób.**
  - **Ich pogłowie, czyli ogólna liczba zwierząt, zazwyczaj jednego gatunku, występujących na danym obszarze, od wielu lat wzrasta.**
    - **Wyjątkiem są owce, których pogłowie od lat 90. XX w. głównie maleje ze względu na zastępowanie w przemyśle włókienniczym wełny przez włókna sztuczne.**



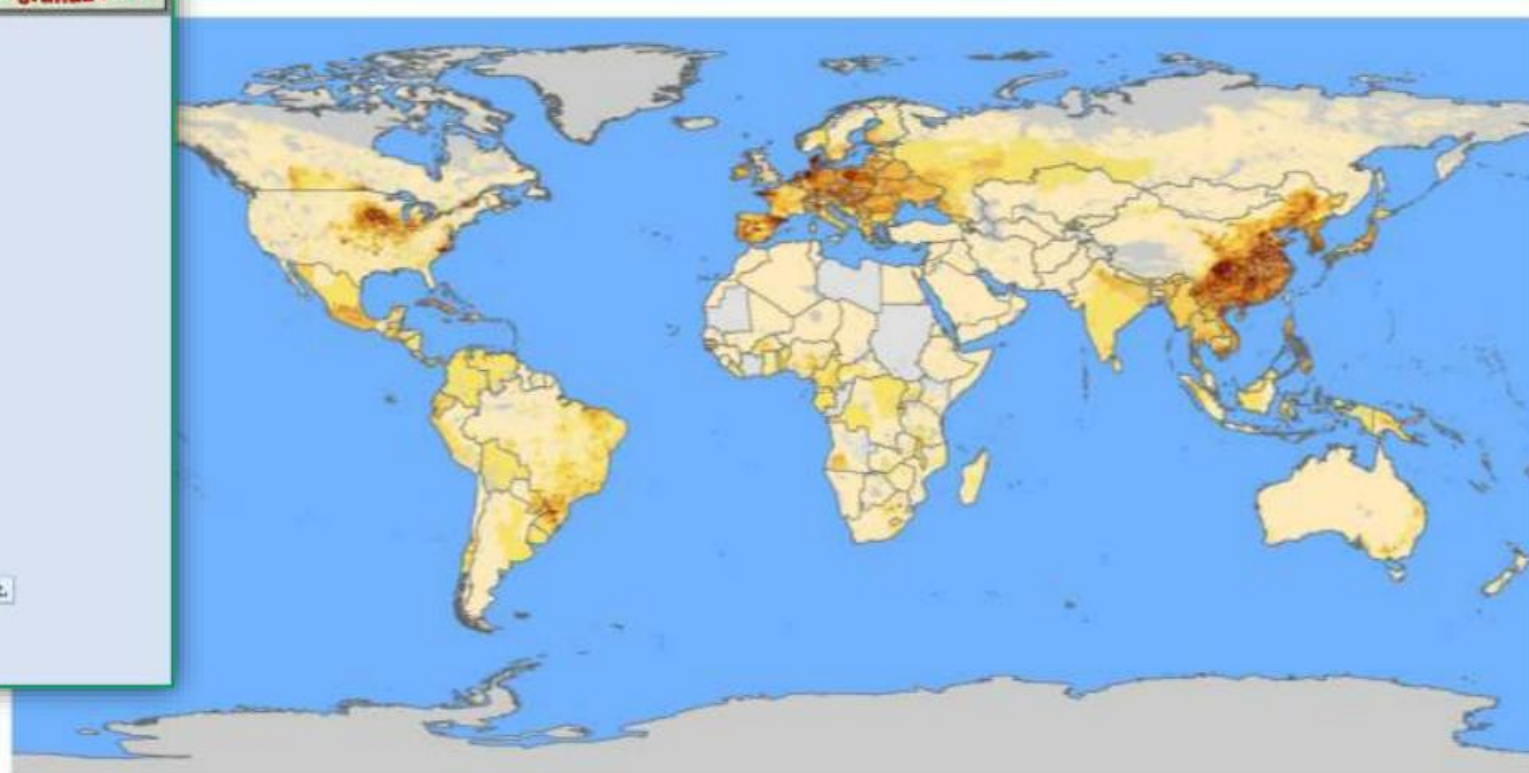
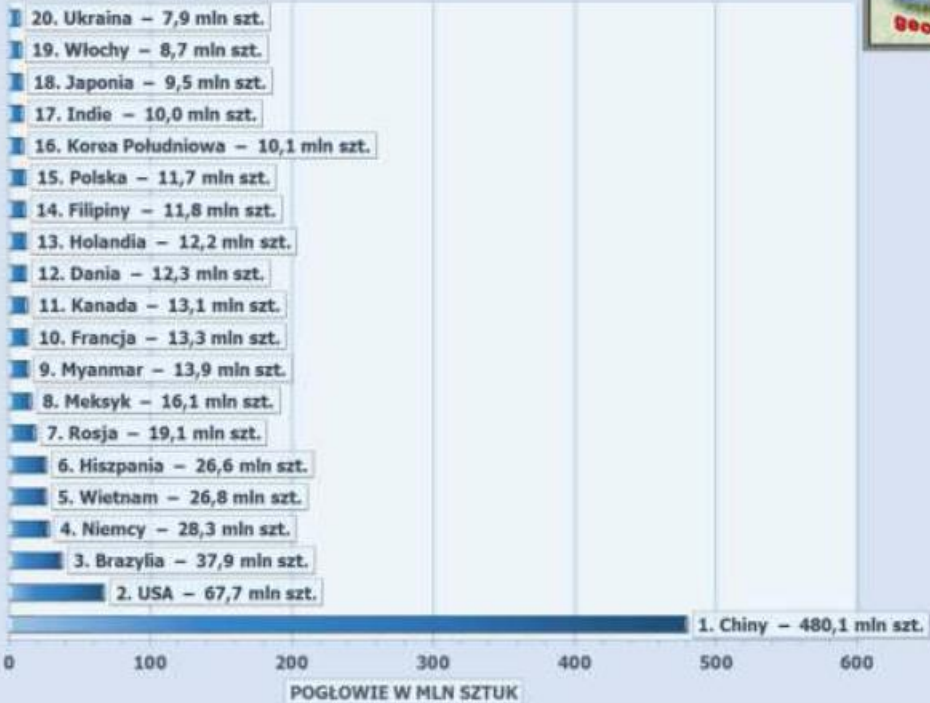


***TRZODA CHLEWNA***



# Rozmieszczenie i pogłowie trzody chlewnej na świecie

Trzoda chlewna - pogłowie w 2014 roku



Number per square km



# Trzoda chlewna w Polsce

**Pogłowie trzody chlewnej wynosiło w 2019 r. 11,7 mln sztuk.**

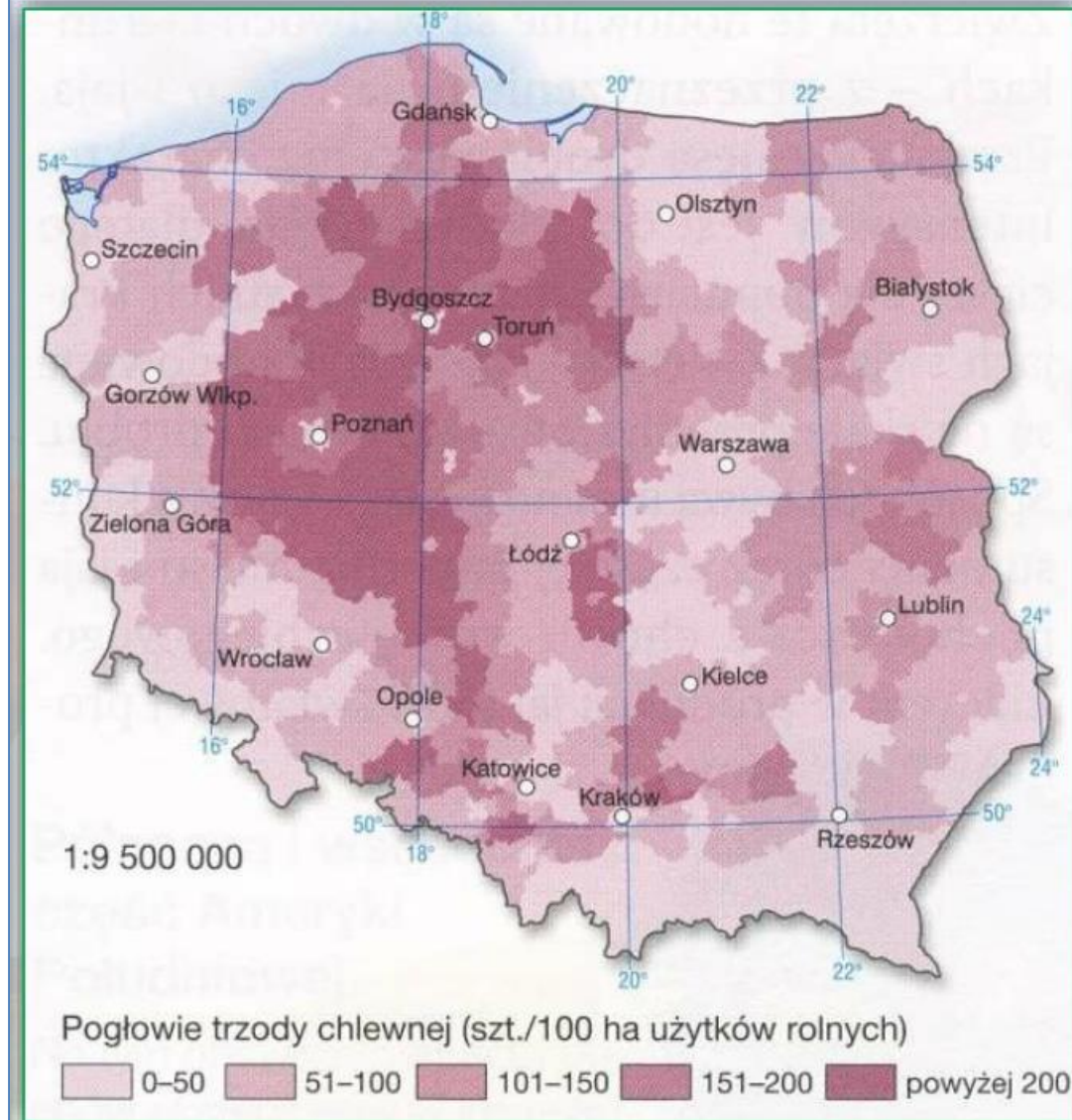
**Największa obsada trzody chlewnej jest woj. wielkopolskim i kujawsko – pomorskim.**

**Najmniejsza w województwie podkarpackim, lubuskim i dolnośląskim.**

**Polska znajduje się na 6. miejscu w Unii Europejskiej.**

**Głównym regionem chowu trzody chlewnej jest Nizina Wielkopolska.**

**Funkcjonują tam nowoczesne, wyspecjalizowane gospodarstwa.**





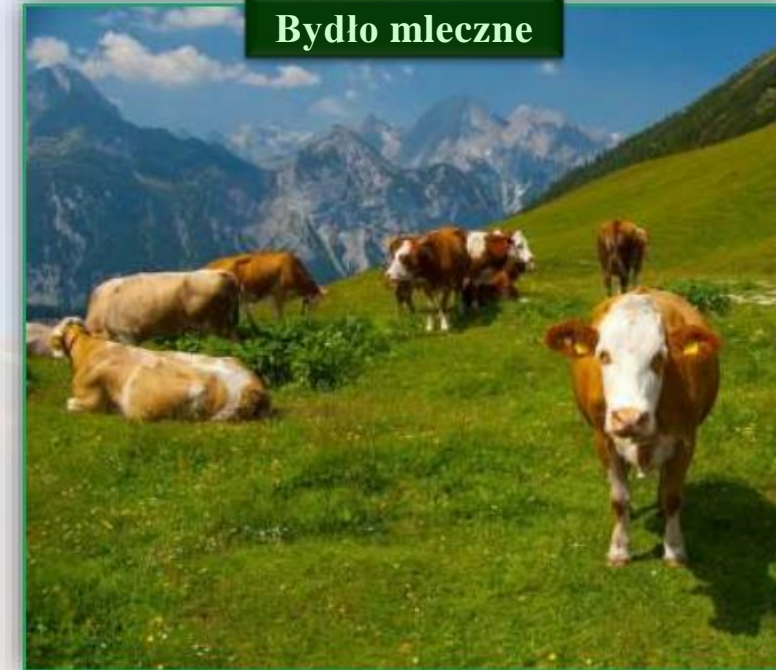


**BYDŁO**



# Bydło mleczne i mięsne

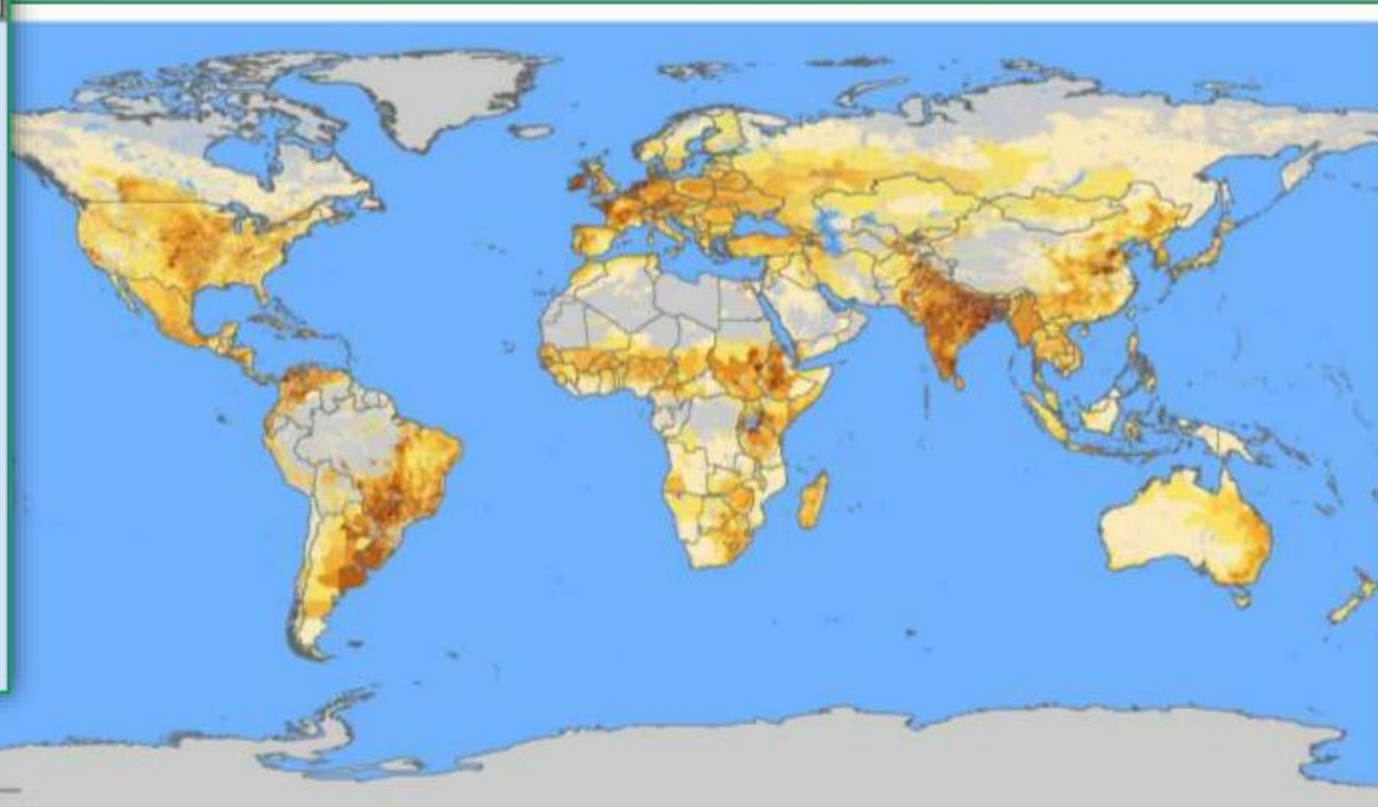
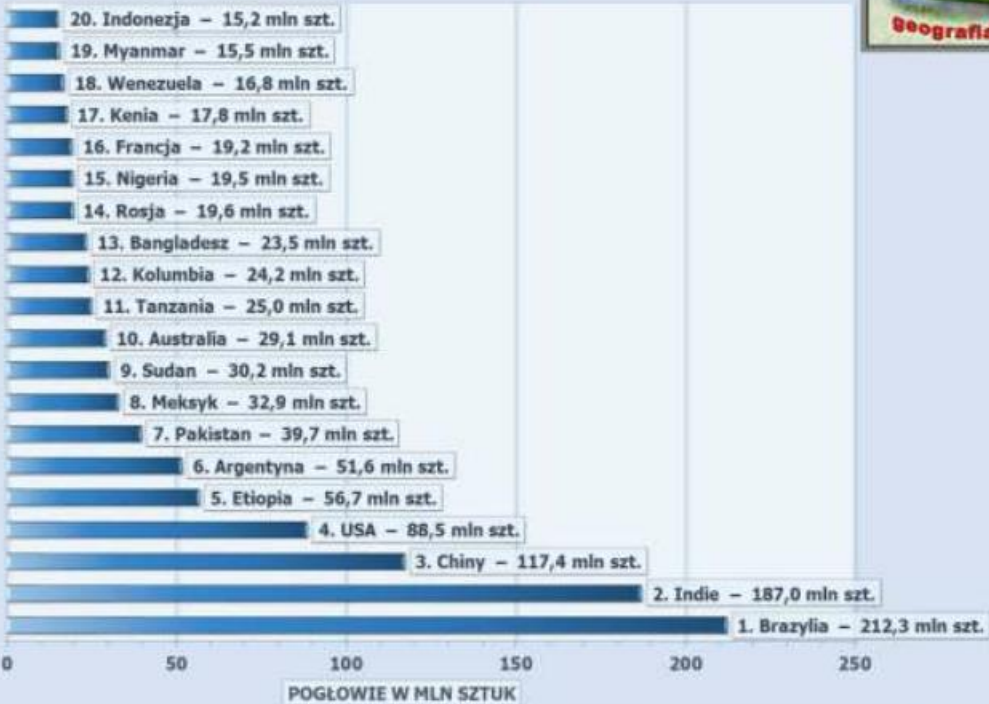
- **Bydło mleczne** służące do produkcji dużej ilości mleka, wykorzystywanego także dalej do wyrobu nabiału, występuje zwykle w gęsto zaludnionych regionach świata.
  - Bydło jest trzymane zwykle w oborach przez cały rok lub w zimnych porach roku i bezpośrednio żywione przez człowieka paszami pochodzącymi z łąk i pastwisk, roślinami pastewnymi oraz paszami przemysłowymi.
  - Krowy mleczne wymagają starannej pielęgnacji – produkcja mleka zależy od:
    - jakości żywienia,
    - regularności dojenia,
    - odpowiedniego wyposażenia i bazy transportowej (np. tzw. laktociągi w Szwajcarii).
  - Hodowla tym samym jest o wiele bardziej pracochłonna w porównaniu do chowu bydła mięsnego i występuje w pobliżu chłonnego rynku zbytu (dużych aglomeracji).
- **Bydło mięsne** – charakteryzuje się łatwością opasania i produkcją dużej ilości mięsa
  - Z reguły bydło to nie jest wykorzystywane do produkcji nabiału.
  - Zwykle pasie się je przez cały rok na rozległych pastwiskach naturalnych.
    - w Europie ze względów klimatycznych tylko w okresie letnim.
  - W gospodarstwach specjalistycznych zwierzęta są zwykle w oborze żywione paszami treściwymi przez cały rok.





# Rozmieszczenie i pogłowie bydła na świecie

Bydło - pogłowie w 2014 roku



Number per square km





# Produkcja mleka i jego przetworów na świecie

## • Głównymi obszarami produkcji mleka i następnie przetworów na świecie są:

### • Europa:

- Irlandia (masło), Wielka Brytania, Francja (sery), Holandia (sery, masło), Belgia, Szwajcaria (sery), Dania (masło), Niemcy (sery), Austria, Włochy, Polska i in. kraje UE;

### • Ameryka Północna:

- północna część USA – tzw. „pas mleczny” (Dairy Belt) – od wybrzeży Atlantyku, przez okolice Wielkich Jezior po Minnesotę,
- południowo-wschodnia Kanada;

### • Ameryka Południowa:

- Brazylia i Argentyna oraz Kolumbia

### • Azja Południowo-Wschodnia:

- Indie (główny producent masła) i Chiny – cechują się niską wydajnością od 1 krowy;

### • Nowa Zelandia i południowo – wschodnia Australia:

- Specjalizują się one w produkcji masła, serów, mleka skondensowanego oraz w proszku przeznaczonego głównie na rynek brytyjski.





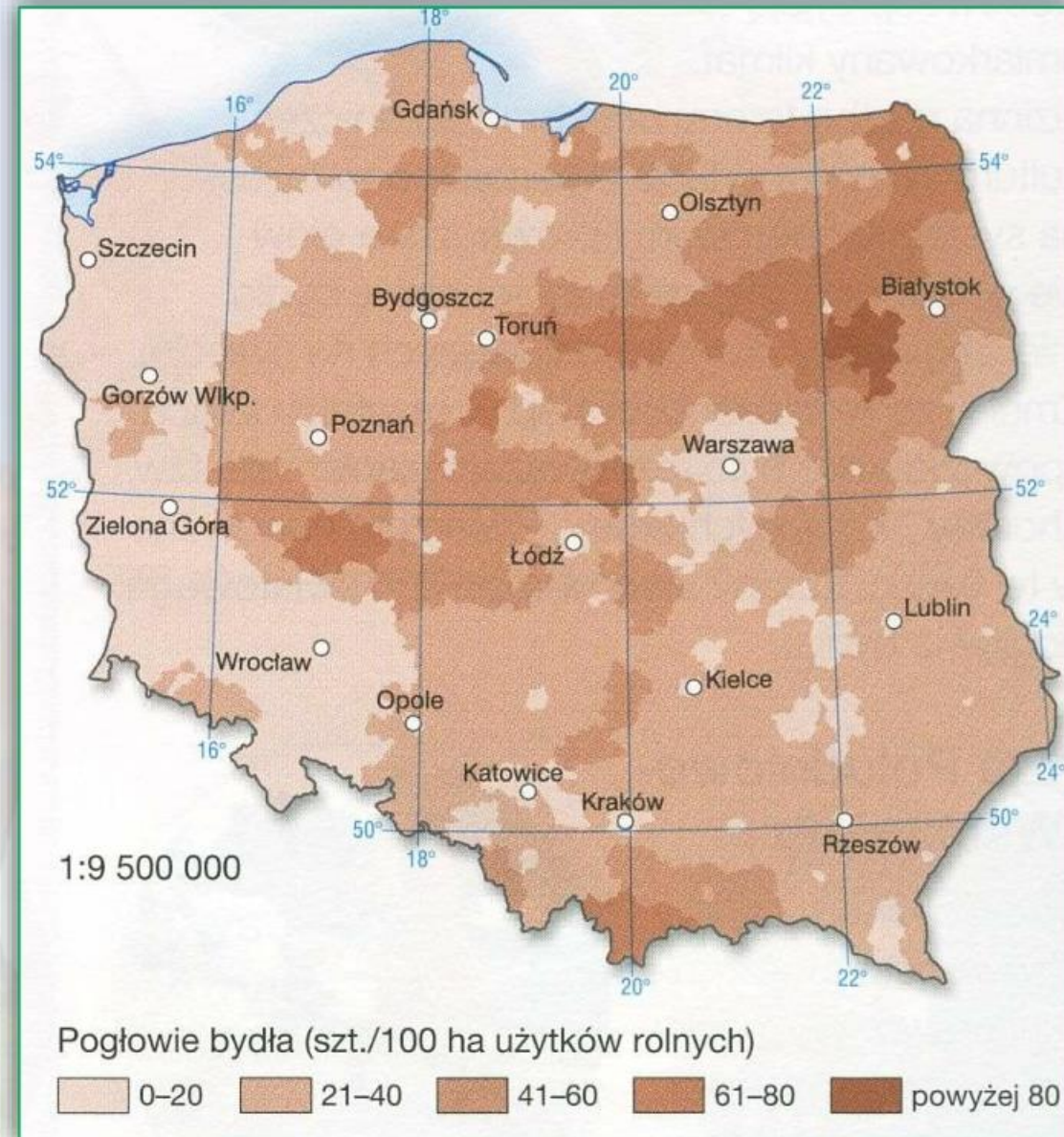
# Bydło w Polsce

**Najwięcej gospodarstw specjalizujących się w hodowli bydła znajduje się na Podlasiu, Mazowszu i w Wielkopolsce.**

**Najmniej w województwach: zachodniopomorskim, dolnośląskim i lubuskim.**

**Ze względu na dość niskie spożycie mięsa wołowego w naszym kraju chów bydła prowadzi się głównie w kierunku mlecznym.**

**Mleczność polskich krów jest dość niska:  
w 2019 roku wyniosła około 5387,8 l/rok.**







***OWCE***

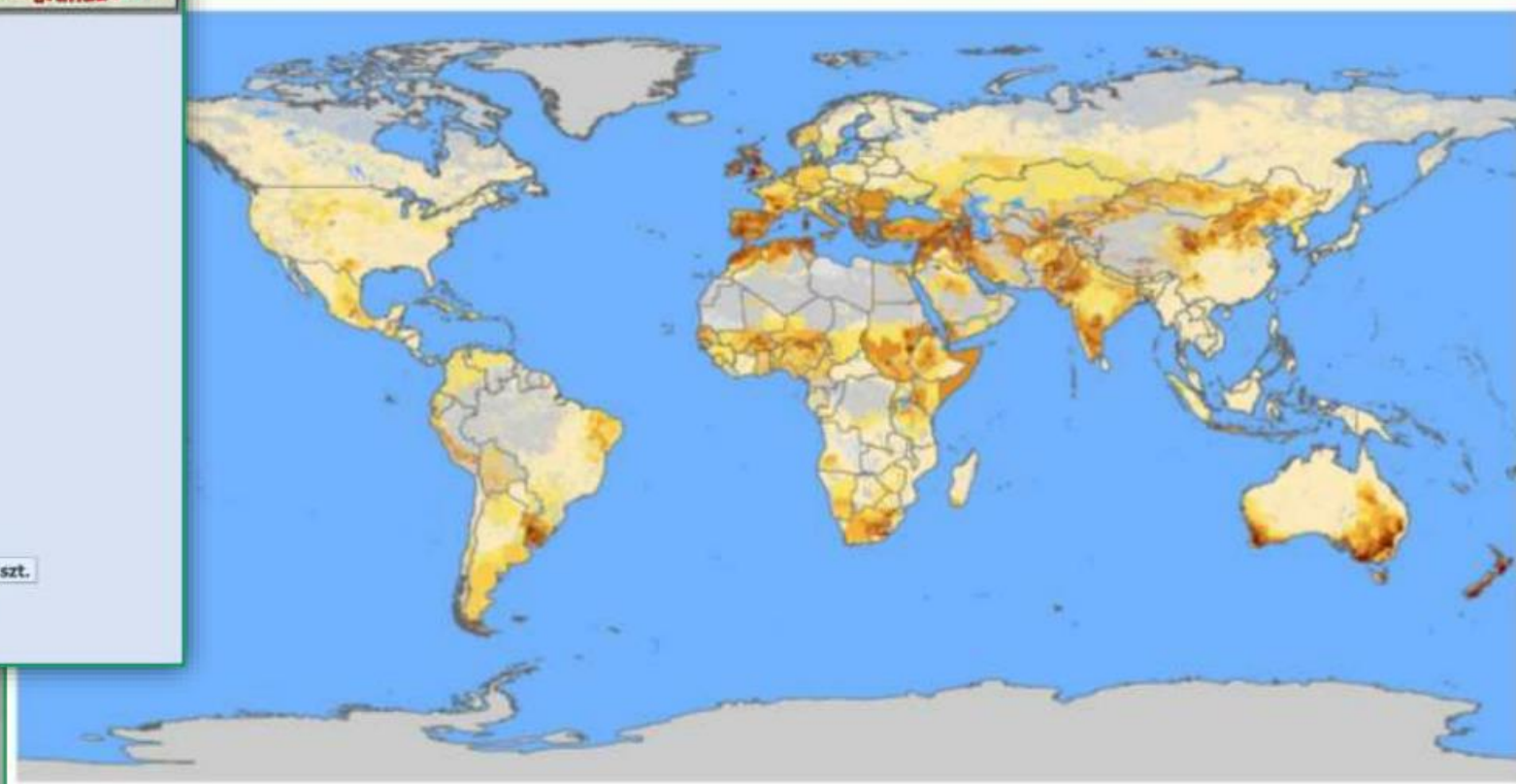
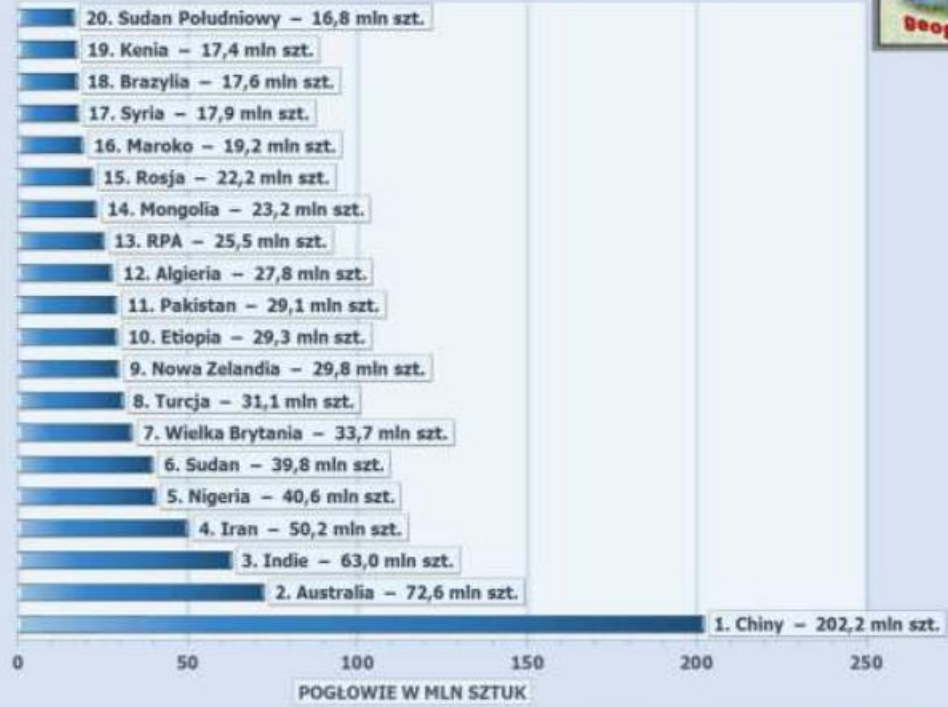


# Rozmieszczenie owiec na świecie



Owce - pogłowie w 2014 roku

KRAJE, MIEJSCE NA ŚWIECIE



Number per square km







***DRÓB***



# Drób

- W ostatnich latach na znaczeniu zyskuje chów drobiu, m.in. kur, kaczek i indyków.
  - Zwierzęta te hodowane są w dwóch kierunkach z przeznaczeniem na mięso i jaja.
  - Produkcja mięsa drobiowego ma charakter intensywny.
    - Jest dość łatwa i tania, dlatego cieszy się popularnością we wszystkich krajach świata.
    - Zwierzęta najczęściej hodowane są na skalę przemysłową w fermach drobiu.
      - Sposób ten bywa krytykowany, a konsumenci coraz częściej preferują mięso i jaja pochodzące z chowu wolnowybiegowego.
  - Liderem w produkcji jaj (36,6% światowej produkcji w 2019 r.) są Chiny.



Kury



Kaczki



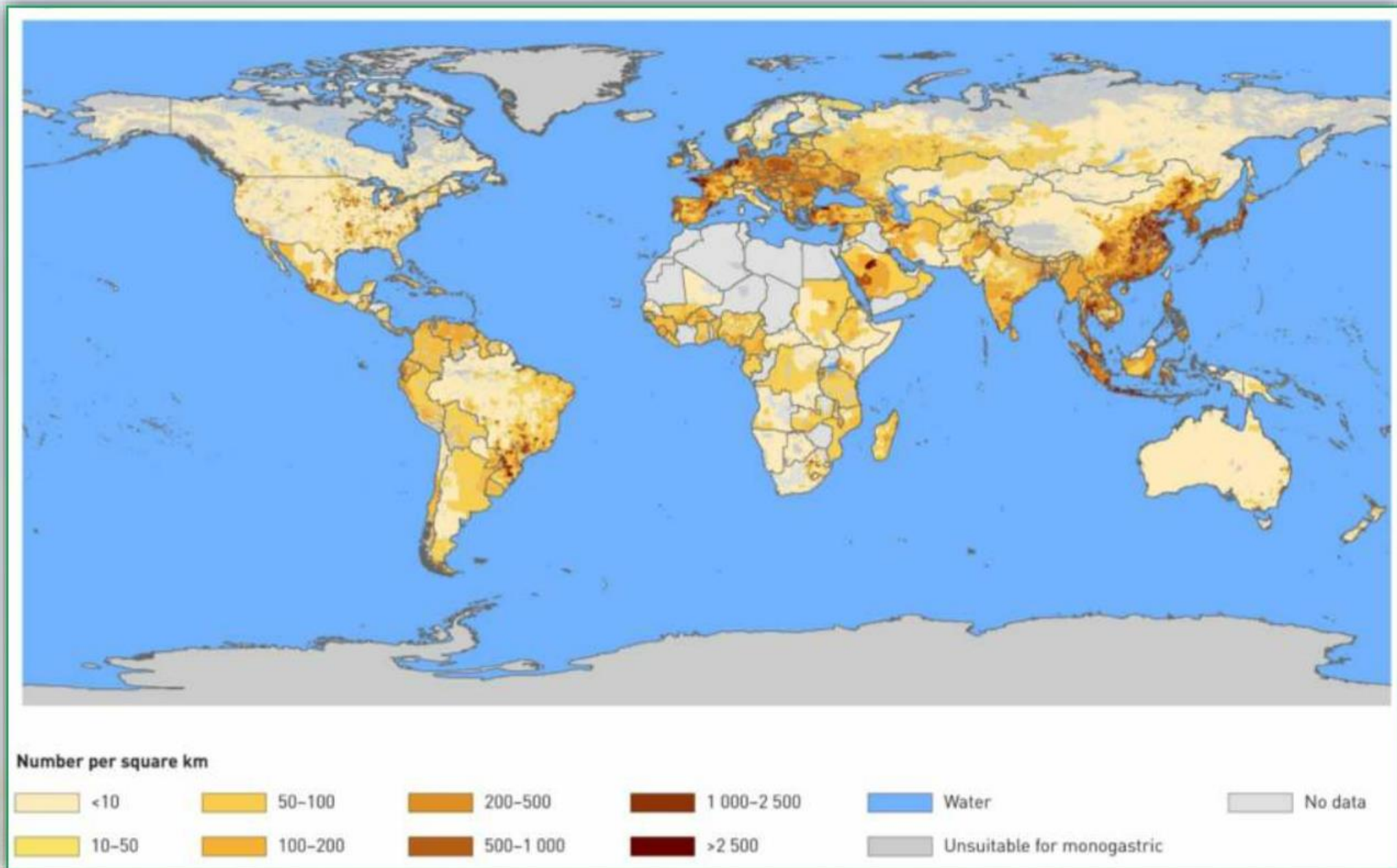
Gęsi



Indyki



# Rozmieszczenie drobiu na świecie





# Hodowla drobiu w Polsce

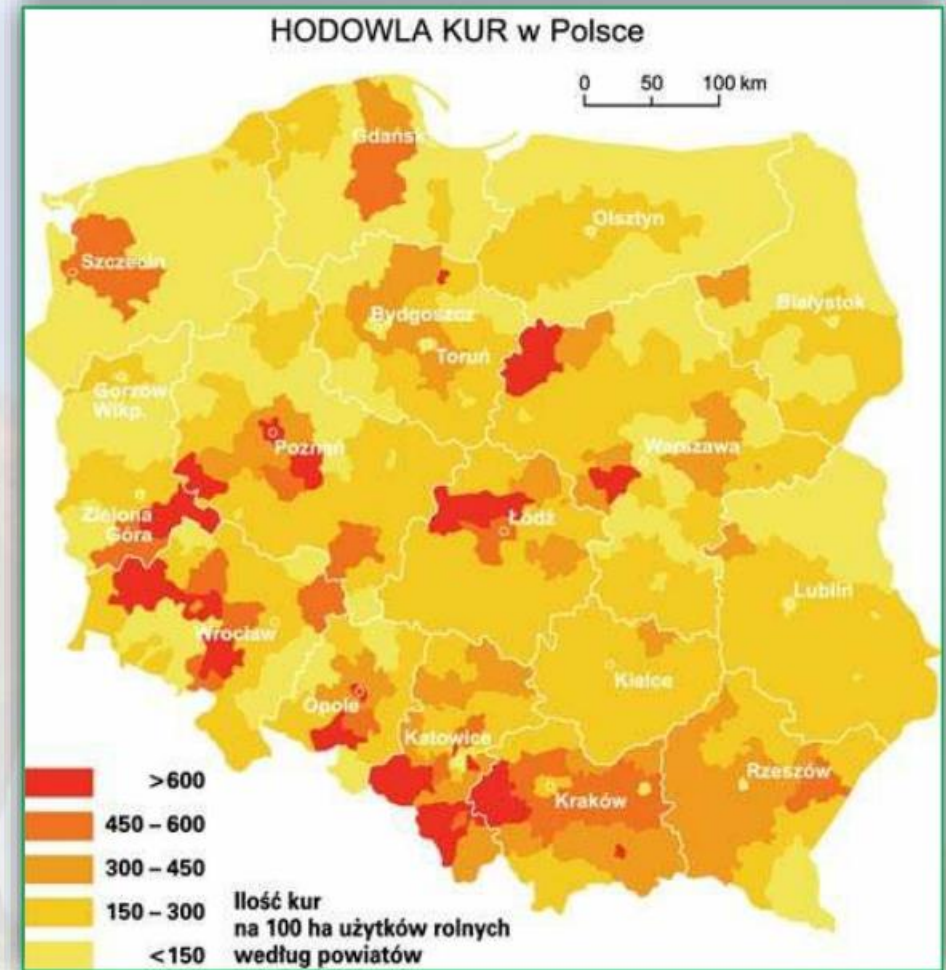
• Hodowla drobiu jest w Polsce jest bardzo popularna.

• Wśród drobiu najbardziej popularne są:

- kury,
- indyki (9 miejsce na świecie),
- gęsi (6 miejsce na świecie),
- kaczki.



Struktura gatunkowa drobiu w 2012r. w Polsce







***PSZCZOŁY***



# Pszczoły

## Liczba uli

Świat – 80,9 mln szt.

- Indie – 14,3%
- Chiny – 11,1%
- Turcja – 8,2%
- Etiopia – 6,5%
- Rosja – 4,1%
- Iran – 4%
- Argentyna – 3,7%
- Tanzania – 3,5%
- USA – 3,3%
- Hiszpania – 3%
- Meksyk – 2,4%
- Kenia – 2,2%
- Korea Południowa – 2,2%
- Republika Środkowoafrykańska – 2%
- **(15) Polska – 1,9%**
- Grecja – 1,7%
- Rumunia – 1,5%
- Angola – 1,4%
- Egipt – 1,2%
- Brazylia – 1,1%

- Do specyficznych gałęzi hodowli należy **PSZCZELARSTWO**.
  - Początkowo człowiek ograniczał się do podbierania miodu dzikim pszczołom:
    - hodowla pszczół rozwinęła się dopiero w XIX w.
  - Stosowane obecnie coraz powszechniej chemiczne środki ochrony roślin ograniczają rozwój pszczelarstwa.
    - Należy pamiętać, że korzyści z hodowli pszczół to nie tylko miód, wosk i pozostałe produkty pszczelarskie, lecz także – bardzo ważne dla sadownictwa i warzywnictwa – zapylenie roślin przez pszczoły.
    - Obecnie powszechność używania chemicznych środków ochrony roślin wpływa na masowe umieranie pszczół w Polsce i innych krajach.
- Światowa ilość uli w 2019 r. wyniosła 80,9 mln,
  - w 1970 r. – 54,0 mln,
  - w 1980 r. – 60,2 mln,
  - w 1990 r. – 69,2 mln,
  - w 2000 r. – 70,6 mln,
  - w 2010 r. – 77,6 mln.







***KONIE***



# Konie

- **Koń jest uważany za jedno z najszlachetniejszych i najpożyteczniejszych zwierząt domowych.**
  - **Odegrał ogromną rolę w historii gospodarki ludzkiej, szczególnie przed wynalezieniem transportu zmechanizowanego.**
  - **Zmniejszenie pogłowia koni w świecie obserwujemy od początku XX w.,**
    - **wpływa na to postępująca motoryzacja w gospodarce państw świata.**
    - **Obecnie POGŁOWIE KONI na świecie wynosi niecałe 60 mln sztuk:**
      - **przed I wojną światową wynosiło ok. 150 mln sztuk**
      - **przed II wojną wynosiło poniżej 100 mln.**
  - **Koń jest użytkowany jako zwierzę pociągowe, juczne i wierzchowe.**
    - **Wykorzystuje się także jego mięso, skórę, włosie i mleko (z mleka klaczy wyrabia się kumys).**







***OSŁY***



# Osły

- **Osiół jest zwierzęciem mniejszym i słabszym od konia, ale bardzo wytrzymałym i mało wymagającym.**
  - **Dobrze też znosi upały.**
    - **Hodowany jest w krajach o klimatach suchych, gdzie baza paszowa jest gorsza.**
  - **Osiół używa się głównie jako zwierzęcia jucznego, rzadziej pociągowego i wierzchowego.**







**MULEY**



# Muły

- Muł będący mieszańcem klaczy konia z ogierem osła, występuje w podobnych rejonach kuli ziemskiej co osioł, ma jednak nieco większe znaczenie gospodarcze.
  - Muł jest nieplodny – musi być stale reprodukowany przez krzyżowanie gatunków pierwotnych.
  - Zwierzę to jest:
    - odporne na choroby,
    - niewybredne co do paszy,
    - bardzo wytrzymałe i wydajne w pracy,
    - na terenach górskich, nie ma ono lęku przestrzeni.





Odpowiedz na pytania:  
1. Jakie zwierze  
chciałbyś chować?

Czekam na zaległe  
prace domowe!

---

Pozdrawiam  
Alicja Jucha  
#zostanwdomu

