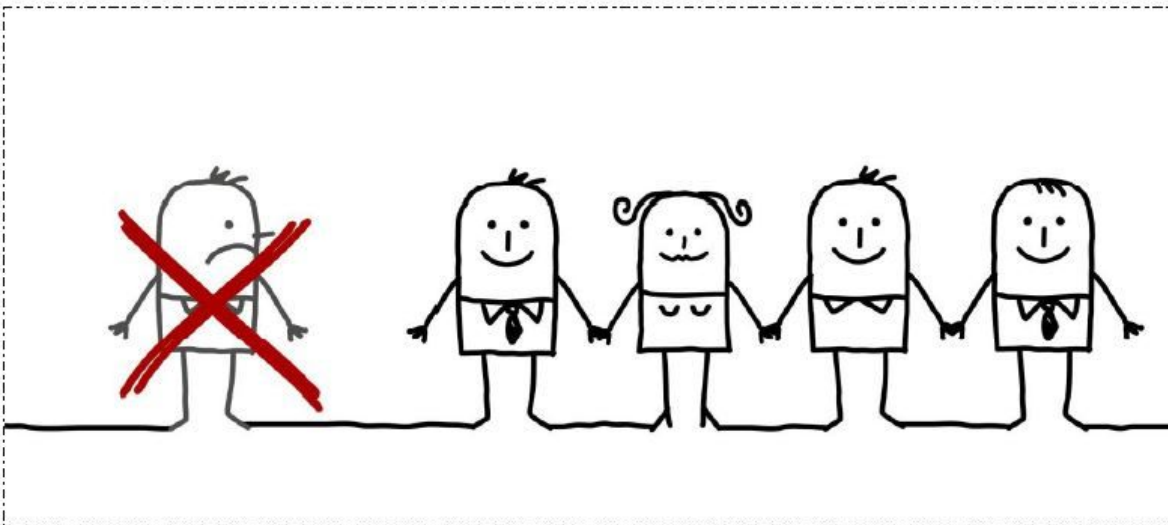


1. Poniżej znajdują się ilustracje przedstawiające różne sytuacje społeczne. Opisz co dzieje się na obrazkach. Następnie określ, poprzez zakreślenie odpowiedniej minki, czy dana sytuacja jest zabawna, wesoła, czy też niewesoła, smutna.

„Ktoś został wykluczony z grupy”

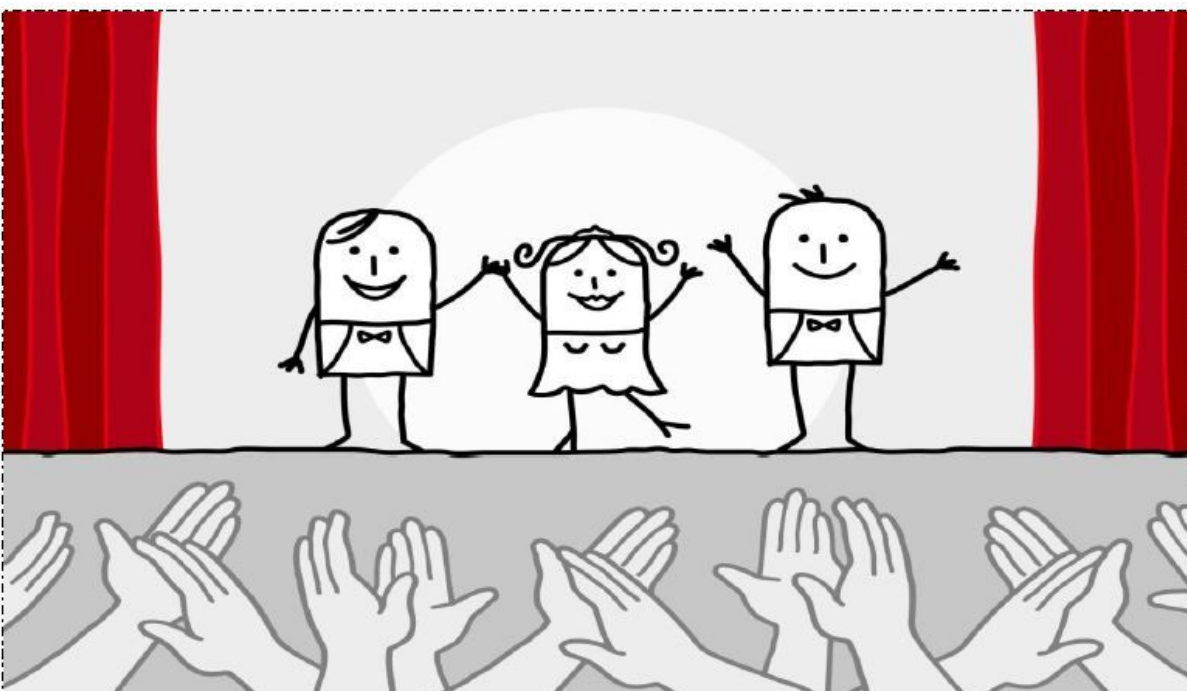


Sytuacja wesoła



Sytuacja smutna

„Aktorzy cieszą się z udanego występu”

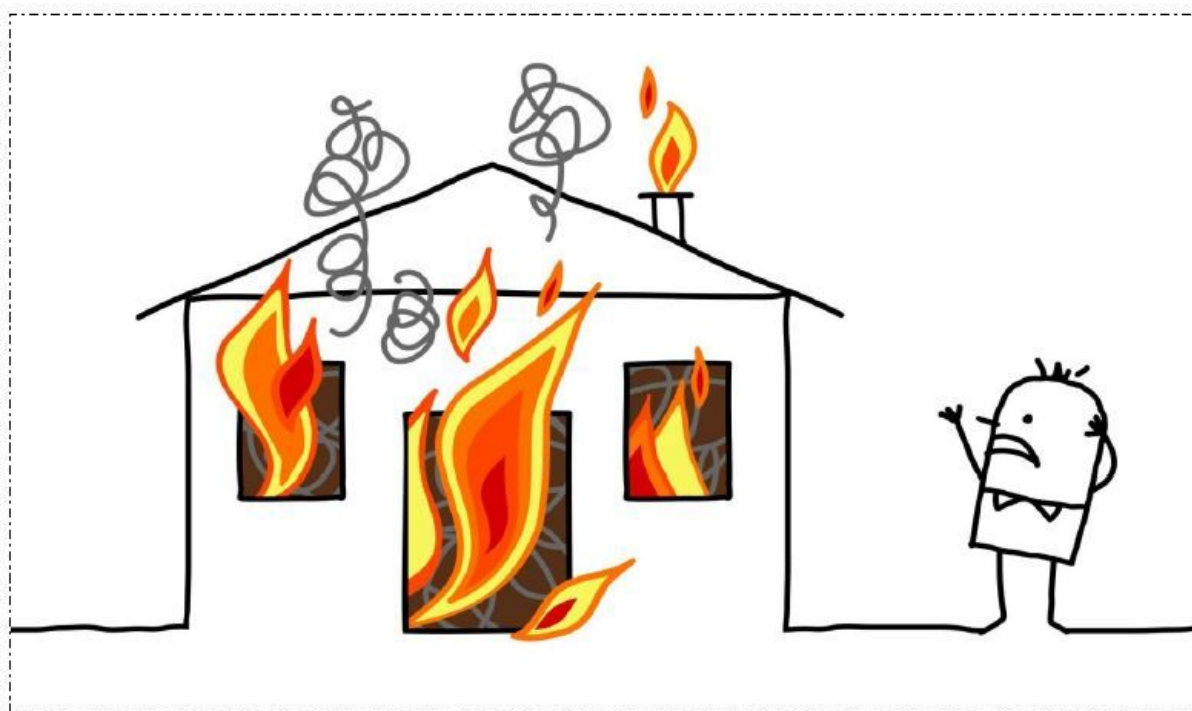


Sytuacja wesoła



Sytuacja smutna

„Komuś płonie dom”



Sytuacja wesola



Sytuacja smutna

„Ktoś właśnie wprowadza się do własnego mieszkania”

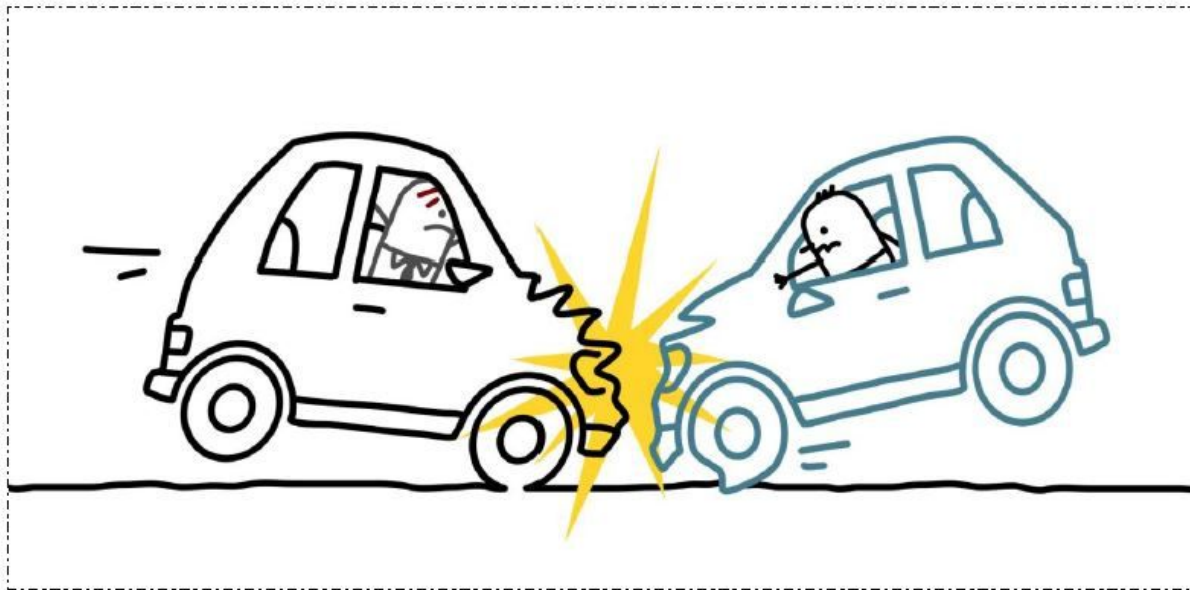


Sytuacja wesola



Sytuacja smutna

„Ktoś miał stłuczkę samochodową”

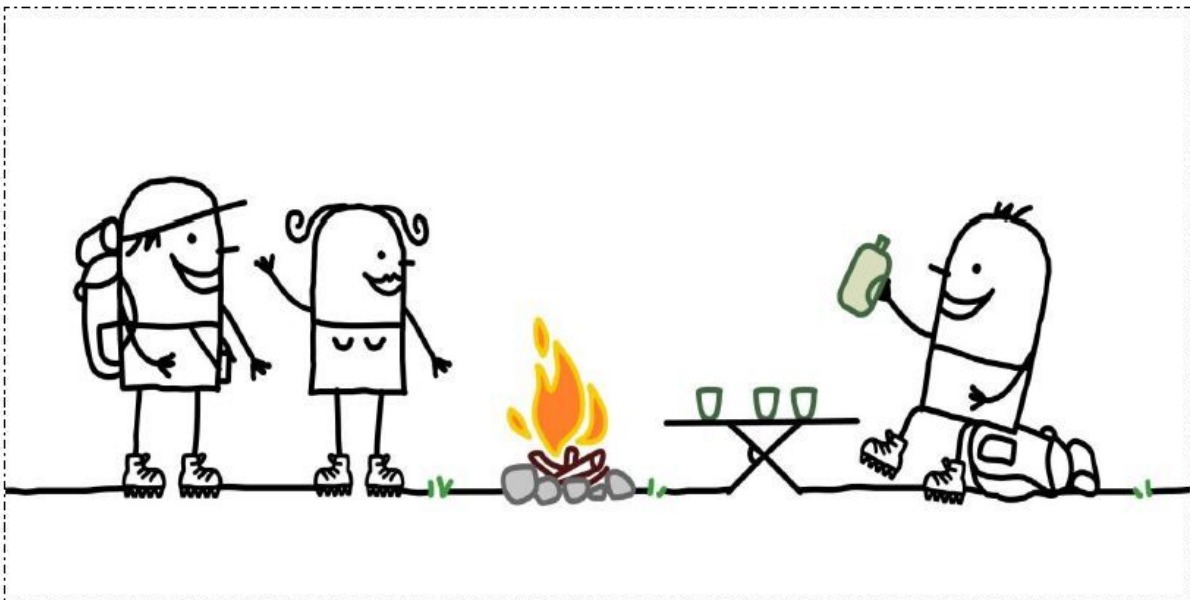


Sytuacja wesola



Sytuacja smutna

„Ktoś odpoczywa i bawi się na wakacjach”

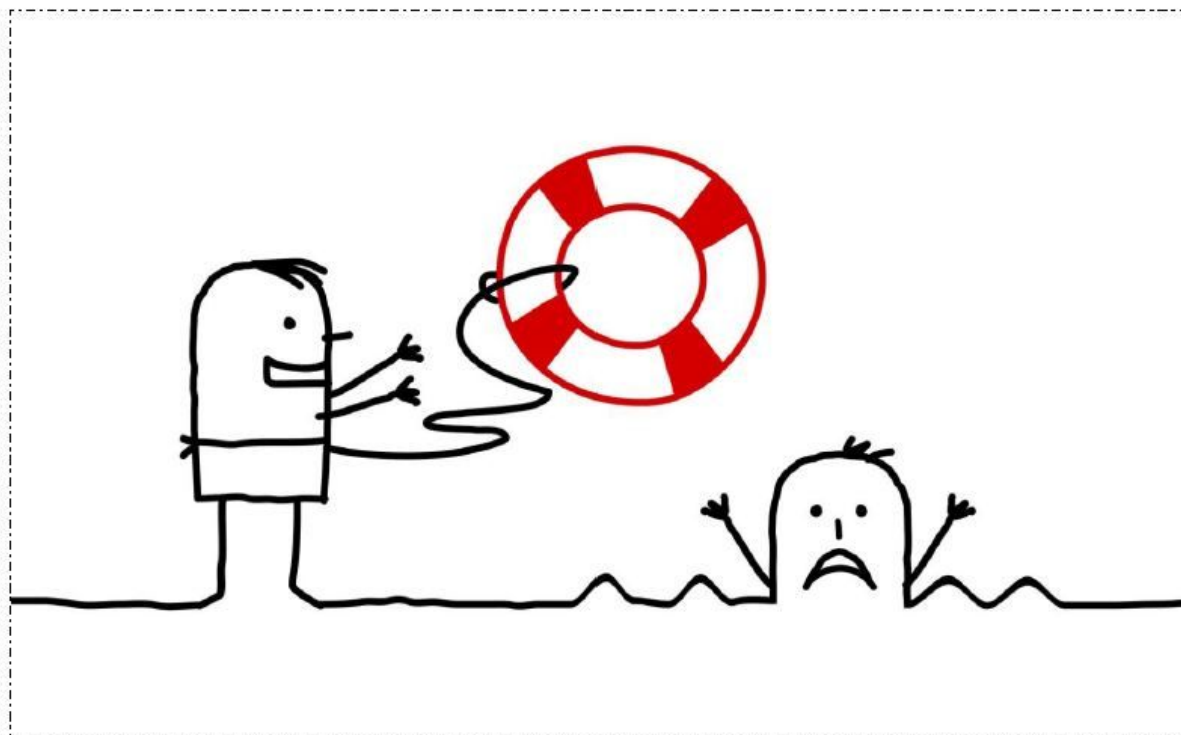


Sytuacja wesola



Sytuacja smutna

„Ktoś tonie”



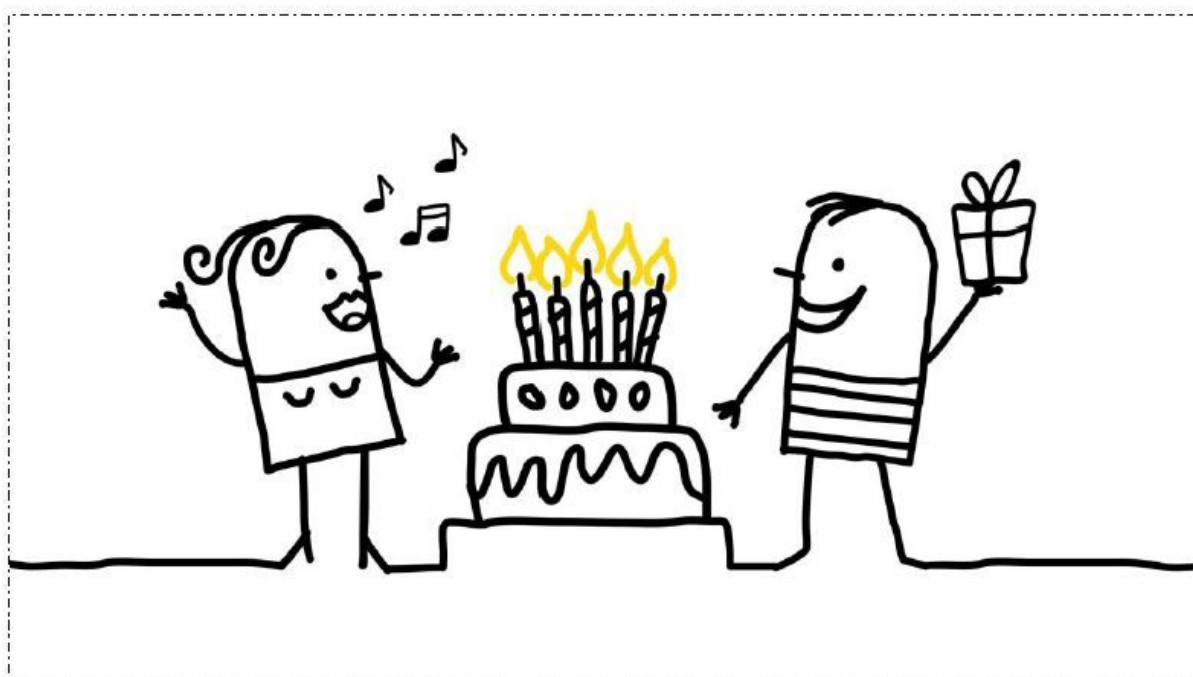
Sytuacja wesola



Sytuacja smutna



„Ktoś obchodzi swoje urodziny”



Sytuacja wesola



Sytuacja smutna



2. Pokoloruj mandalę.

