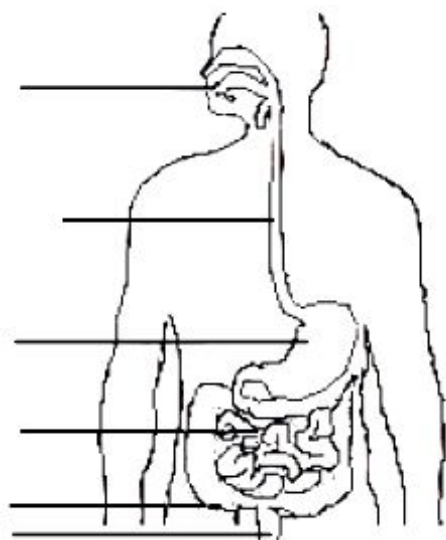
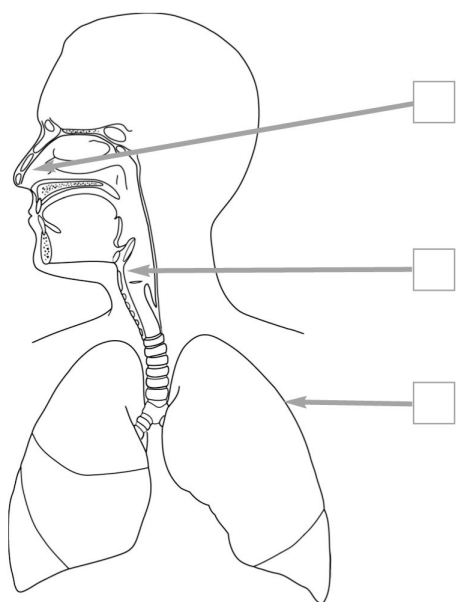


1.



Podpisz narządy układu pokarmowego podanymi nazwami: **żołądek, jama ustna, jelito grube, przełyk, jelito cienkie, odbytnica**

2. Podpisz wskazane narządy układu oddechowego.



A. Płuco

B. Krtani

C. Jama nosowa

3. Niebieskim kolorem pomaluj tchawicę na ilustracji w zadaniu 2.